



## Manual de Atualização do RB-1000 FI





A necessidade de atualização se deve, principalmente, a disponibilização de novas versões de software básico que já atendem ao layout 0.07. Abaixo, as orientações da SEFAZ:

1- Escolher uma data e horário de forma que o impacto nas vendas seja o menor possível;

2- Antes da atualização de software básico ser realizada, certificar de que:

O SAT não possui qualquer lote de cupons na condição "Com exceção" ou "Para processamento". Informações em [http://www.fazenda.sp.gov.br/guia/sat/consulta\\_lotes.shtm](http://www.fazenda.sp.gov.br/guia/sat/consulta_lotes.shtm).

O local em que o SAT se encontra possui conexão com a internet e de que não existem restrições quanto à porta TCP 443 e UDP 123;

Caso o estabelecimento possua mais de um SAT, procure realizar o procedimento de atualização em dias distintos, de forma que parte dos SAT's seja atualizado em um dia e o restante noutro;

3- É desejável que o *led* de cupons CF-e-SAT do SAT esteja apagado antes do início do procedimento, o que significa que o SAT não possui cupons na memória;

4- Através do programa de ativação fornecido pelo Fabricante, executar a função "Atualizar SAT". Para mais informações, verificar o manual do equipamento SAT;

O procedimento deverá levar alguns minutos, a depender da quantidade de cupons que existirem na memória do SAT.

***NOTA: Enquanto a atualização estiver sendo realizada, o SAT não realizará a emissão de cupons CF-e-SAT.***

***Observar o prazo fornecido pela SEFAZ para a realização da atualização após o qual a mesma será realizada de ofício a qualquer momento.***



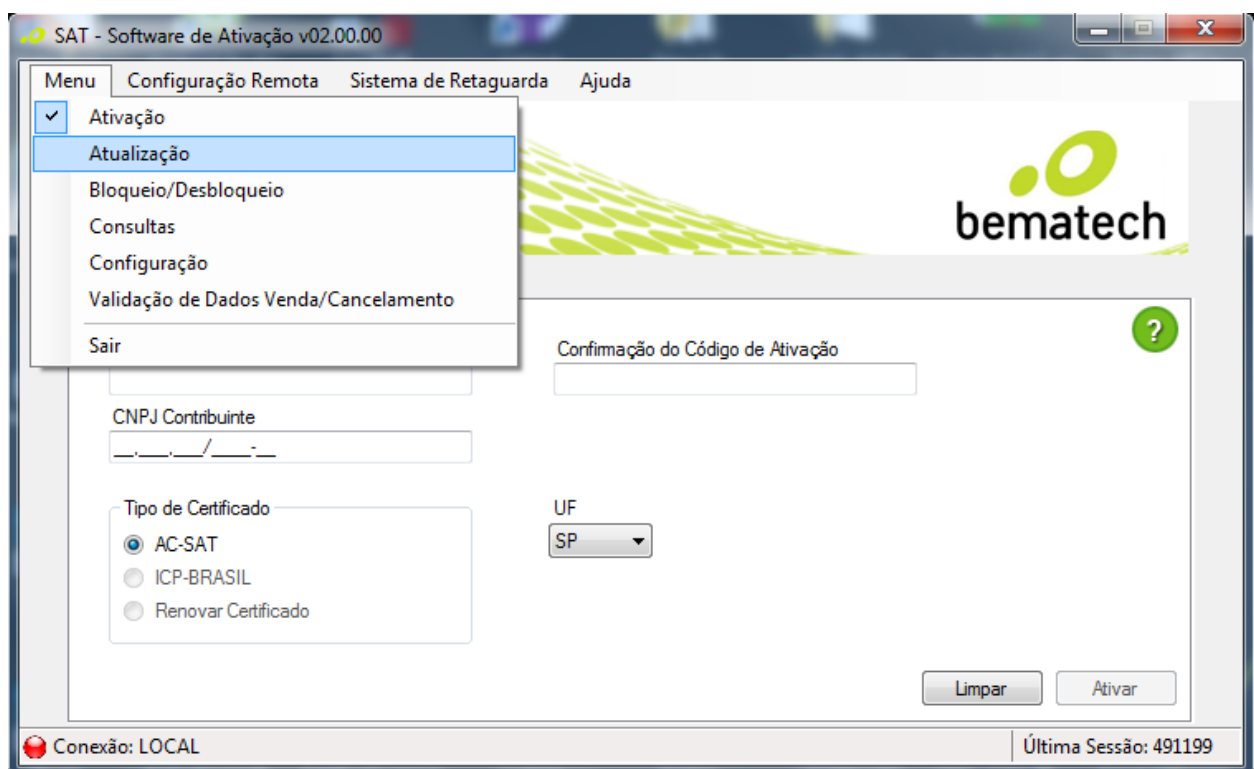
## Procedimento de Atualização

O processo deverá ser realizado utilizando o Software de Ativação, baixe a versão mais recente [clcando aqui](#).

Se o equipamento estiver pronto de acordo com as recomendações citadas acima, siga os passos abaixo de acordo com a categoria.

### SAT Produção

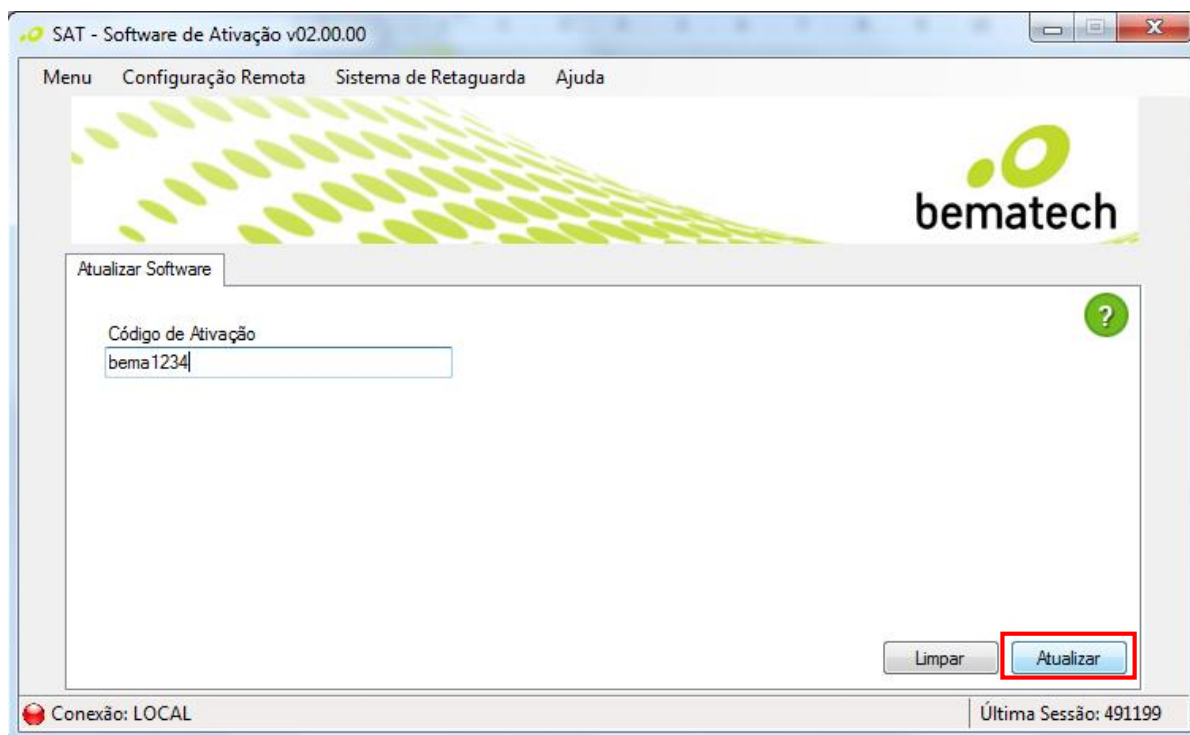
1. Abra o Software de Ativação e clique em Menu > Atualização:



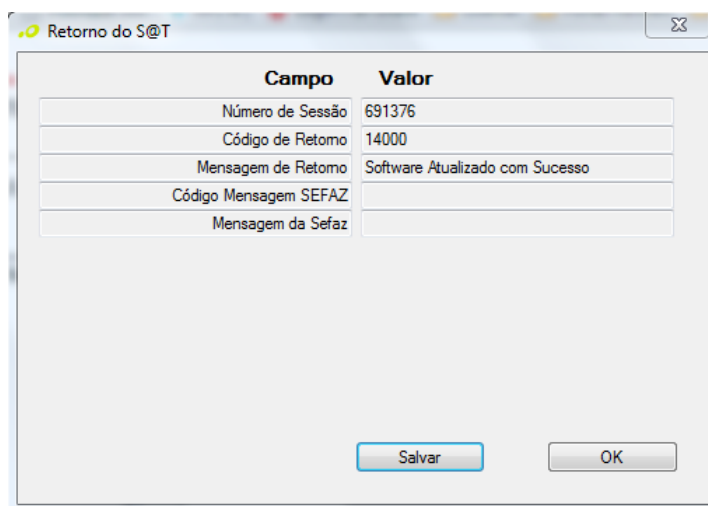




2. Na tela de atualização, insira o código de ativação e clique em atualizar



Aguarde até receber a mensagem de sucesso.





Nesse momento as luzes do equipamento irão piscar sinalizando que está parametrizando a atualização internamente, aguarde até que se estabilize e fique somente as luzes PAR, OP/AC, LAN e LIG acesas novamente.

## SAT Homologação

Para o SAT de homologação, entre em contato com nosso **suporte** com o **número de série** do equipamento em mãos. Ele pode ser encontrado na parte inferior do SAT em uma etiqueta com código de barras, possui 11 dígitos iniciando com "9" no SAT de homologação.







## Canais de Suporte



**0800 6447277** – **atendimento exclusivo ao desenvolvedor** das 08:00 às 17:40 horas de segunda a sexta;

**0800 6442362** – **SAC** – atendimento ao consumidor Bematech.



[Soluções.fiscais@bematech.com.br](mailto:Soluções.fiscais@bematech.com.br) – e-mail de **suporte a desenvolvimento** com nossas soluções NFC-e e SAT.

[sac@bematech.com.br](mailto:sac@bematech.com.br) – e-mail para atendimento ao consumidor.

Portal de Desenvolvedores

<http://bematechpartners.com.br/>

Página do SAT Bematech

<http://www.bematech.com.br/equipamento/rb-1000-fi>