

Sistema de centradores plásticos para:

- Perforación de pozos
- Re-entubados
- Centradores para colUFlex
- Instalaciones sin zanja

Fabricado en termoplástico de alto grado, los productos de Kwik-ZIP son utilizados y recomendados por los contratistas de, las empresas comerciales de fontanería, Autoridades de Agua, perforadores de pozos de agua, y las firmas internacionales de ingeniería.

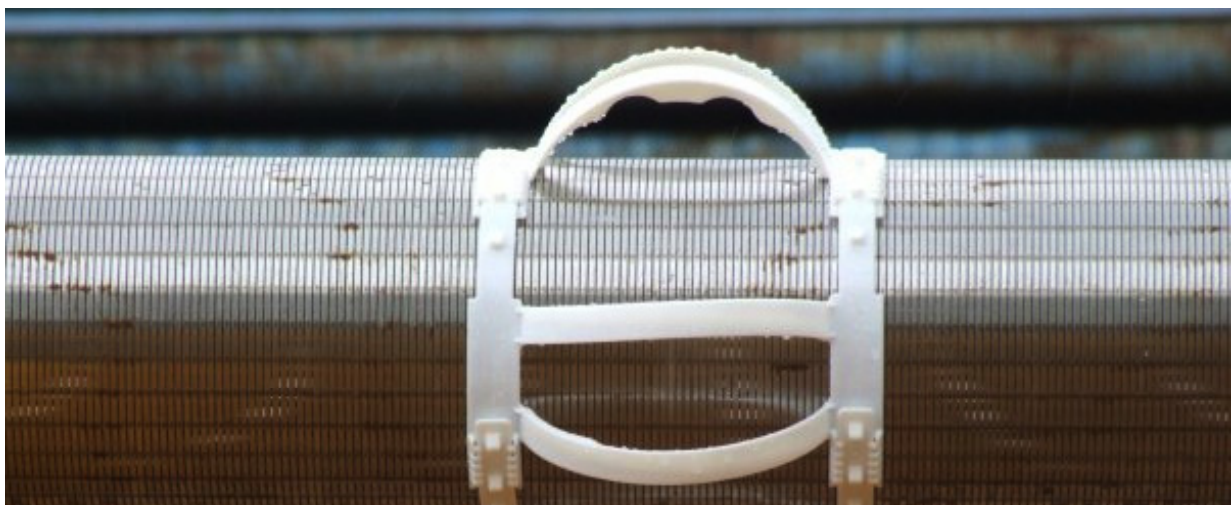
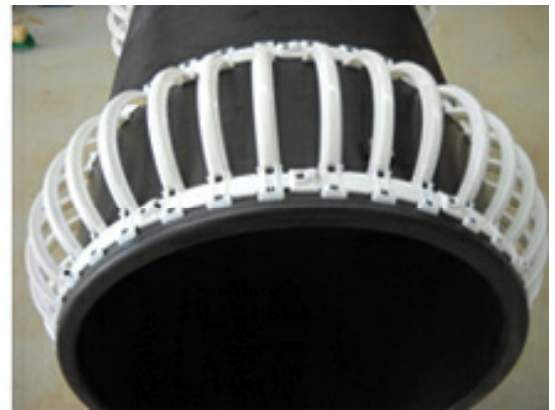
Kwik-ZIP mantiene un enfoque sobre la eficiencia, la simplicidad y rápido montaje en el lugar, para asegurar que nuestros sistemas ofrecen un costo significativo, el tiempo y las ventajas operacionales de nuestros clientes o usuarios finales.

**Ventajas:**

- **Costo.** Los ahorros reales cuando centralizadores múltiples y espaciadores son obligatorios.
- **Tiempo.** Es muy sencillo de instalar en cuestión de segundos o minutos, dependiendo el diámetro.
- **Simplicidad.** No se requieren conocimientos especializados necesarios para armar.
- **Flexibilidad.** Varias alturas y modelos para cada aplicación en general.
- **Flexibilidad.** Diseñado a partir de termoplástico de alto impacto nominal de 80°. No se puede corroer.
- **Perfil curvo.** Bajo coeficiente de fricción con la tubería.
- **Logística.** Diseño segmentado y embalaje para el inventario de bajo volumen y costos de transporte.
- **Experiencia.** Asesoramiento técnico sobre los mejores modelos de Kwik-ZIP para su proyecto.

**kwik-ZIP**®  
AUSTRALIA







**155 SERIES**

Outside Dia of Casing mm (Inches)	Number of Segments	Approx Setting Guide Position
60 (2.362)	2	5
70 (2.756)	2	15
80 (3.150)	2	35
90 (3.543)	2	50
100 (3.937)	3	10
110 (4.331)	3	20
120 (4.724)	3	30
130 (5.118)	3	40
140 (5.512)	3	50
150 (5.905)	4	25
160 (6.299)	4	30
170 (6.693)	4	40
180 (7.087)	4	45

**380 SERIES**

Outside Dia of Casing mm (Inches)	Number of Segments	Approx Setting Guide Position
160 (6.299)	2	5
170 (6.693)	2	20
180 (7.087)	2	35
190 (7.480)	2	50
200 (7.874)	2	65
210 (8.268)	2	85
220 (8.661)	2	100
240 (9.449)	3	0
260 (10.236)	3	20
270 (10.630)	3	35
300 (11.811)	3	65
320 (12.598)	3	85
340 (13.386)	3	105
360 (14.173)	4	30
380 (14.961)	4	45
400 (15.748)	4	60
410 (16.142)	4	70
440 (17.323)	4	95
460 (18.110)	4	110
480 (18.898)	5	50
510 (20.079)	5	70
520 (20.472)	5	75
540 (21.260)	5	85
560 (22.047)	5	100
580 (22.835)	5	110
600 (23.622)	6	60
610 (24.016)	6	65
640 (25.197)	6	80
660 (25.984)	6	90
680 (26.772)	6	105
700 (27.559)	6	110
710 (27.953)	7	65
760 (29.921)	7	90



### HD SERIES SIZE TABLE & SETTING GUIDE

Nominal Pipe Size (NPS)	OD of Pipe (mm)	OD of Pipe (Inches)	VERTICAL		HORIZONTAL
			*Suggested Number of Segments	Approx Setting Guide Position	*Suggested Number of Segments
	110	4.33	2	0	2
<b>4</b>	<b>114.30</b>	<b>4.50</b>	<b>2</b>	<b>15</b>	<b>2</b>
<b>4.5</b>	<b>127.00</b>	<b>5.00</b>	<b>2</b>	<b>30</b>	<b>2</b>
<b>5</b>	<b>141.30</b>	<b>5.563</b>	<b>2</b>	<b>55</b>	<b>2</b>
	160	6.30	2	85	2
<b>6</b>	<b>168.27</b>	<b>6.625</b>	<b>3</b>	<b>5</b>	<b>3</b>
	180	7.09	3	20	3
	200	7.87	3	40	3
<b>8</b>	<b>219.08</b>	<b>8.625</b>	<b>3</b>	<b>65</b>	<b>3</b>
	250	9.84	4	25	4
<b>10</b>	<b>273.05</b>	<b>10.75</b>	<b>4</b>	<b>45</b>	<b>4</b>
<b>12</b>	<b>323.85</b>	<b>12.75</b>	<b>4</b>	<b>80</b>	<b>5</b>
<b>14</b>	<b>355.60</b>	<b>14.00</b>	<b>5</b>	<b>50</b>	<b>6</b>
<b>16</b>	<b>406.40</b>	<b>16.00</b>	<b>6</b>	<b>35</b>	<b>7</b>
<b>18</b>	<b>457.20</b>	<b>18.00</b>	<b>6</b>	<b>65</b>	<b>8</b>
<b>20</b>	<b>508.00</b>	<b>20.00</b>	<b>7</b>	<b>55</b>	<b>8</b>
<b>24</b>	<b>609.60</b>	<b>24.00</b>	<b>8</b>	<b>65</b>	<b>10</b>
	650	25.59	9	50	11
	710	27.95	9	70	12
	800	31.50	10	75	14
**	900	35.43	12	60	15
**	1000	39.37	13	65	17
**	1100	43.30	14	70	19
**	1200	47.24	17	45	20

