

# SOUS LE CIEL DE PARIS

VALSE

Musique :  
Hubert GIRAUD

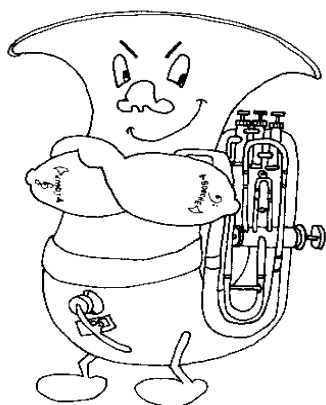
Arrangement :  
J. L'OEUF

## COMPOSITION

Conducteur 8 voix

Paroles

- 1 | Clarinette Bb  
| Flûte Ut
  - 2 | Sax Alto Eb
  - 3 | Sax Ténor Bb
  - 4 | Trompette Bb  
| Trompette Ut
  - 5 | Trombone Ut  $\text{basso}$   
| Trombone Bb  $\text{alto}$
  - 6 | Euphonium Bb  $\text{alto}$   
| Tuba Ut  $\text{basso}$
  - 7 | Soubassophone Bb  $\text{basso}$   
| Sax Basse Bb  $\text{alto}$   
| Sax Baryton Eb  
| Contrebasse Ut  $\text{basso}$   
| Contre Tuba Ut  $\text{basso}$
  - 8 | Accordéon Ut  
| Guitare Ut
- Grille Ut



# SOUS LE CIEL DE PARIS

Musique : Hubert GIRAUD

CONDUCTEUR

8 Voix  
Arrangement : J. L'OEUF

Clarinette si<sub>b</sub> Tacet 1<sup>o</sup> fois

Saxophone alto Tacet 1<sup>o</sup> fois

Saxophone ténor

Trompette si<sub>b</sub>

Trombone ut

Baryton (c. sol)

Soubassophone si<sub>b</sub>

Accordéon Gm Gm(maj7) Gm7 Gm6 Cm Cm7 Cm6

Cl. Si<sub>b</sub>

Sax alt.

Sx. T.

Tpt. Si<sub>b</sub>

Trb.

Bar.

Sb. Si<sub>b</sub>

Acc. D7 Am7(b5) D7 Gm Gm7 E<sup>b</sup>7 D7 Gm

# SOUS LE CIEL DE PARIS

8 Voix

CONDUCTEUR

Cl. Si $\flat$  18

Sax alt. #

Sx. T.

Tpt. Si $\flat$  18

Trb.

Bar.

Sb. Si $\flat$

Acc. 18 D7 Gm Cm7 F7 Cm7 F7 B $\flat$ M7 B $\flat$ 6

Cl. Si $\flat$  27

Sax alt. #

Sx. T.

Tpt. Si $\flat$  27

Trb.

Bar.

Sb. Si $\flat$

Acc. 27 B $\flat$ M7 B $\flat$ 6 Cm7 C $\sharp$ dim D Am7( $\flat$ 5) D7 E $\flat$ dim Edim

# SOUS LE CIEL DE PARIS

8 Voix

CONDUCTEUR

Cl. Si $\flat$  36

Sax alt. #

Sx. T.

Tpt. Si $\flat$  36

Trb.

Bar.

Sb. Si $\flat$

Acc. 36

D7 Gm Gm(maj7) Gm7 Gm6 Cm Cm7 Cm6

Cl. Si $\flat$  45

Sax alt. #

Sx. T.

Tpt. Si $\flat$  45

Trb.

Bar.

Sb. Si $\flat$

Acc. 45

D7 Am7(b5) D7 G

*Fine*

# SOUS LE CIEL DE PARIS

8 Voix

CONDUCTEUR

53

Cl. Si $\flat$

Sax alt.

Sx. T.

Tpt. Si $\flat$

Trb.

Bar.

Sb. Si $\flat$

Acc. 53 GM7 G7

61

Cl. Si $\flat$

Sax alt.

Sx. T.

Tpt. Si $\flat$

Trb.

Bar.

Sb. Si $\flat$

Acc. 61 C Cm G

# SOUS LE CIEL DE PARIS

8 Voix

CONDUCTEUR

70

Cl. Si $\flat$

Sax alt.

Sx. T.

Tpt. Si $\flat$

Trb.

Bar.

Sb. Si $\flat$

Acc. 70

B7 Edim D7 G D7 G D7 G

78

Cl. Si $\flat$

Sax alt.

Sx. T.

Tpt. Si $\flat$

Trb.

Bar.

Sb. Si $\flat$

Acc. 78

Bm7 E7 Am7 D7 E $\flat$ dim Edim D7

*D.C. al Fine*

# SOUS LE CIEL DE PARIS

Paroles : Jean DREJAC - Musique : Hubert GIRAUD - 1951

1

Sous le ciel de Paris s'envole une chanson, Hum Hum  
Elle est née d'aujourd'hui dans le cœur d'un garçon,  
Sous le ciel de Paris marchent des amoureux, Hum Hum  
Leur bonheur se construit sur un air fait pour eux.

Sous le pont de Bercy, un philosophe assis,  
Deux musiciens quelques badauds puis les gens par milliers,

Sous le ciel de Paris jusqu'au soir vont chanter, Hum Hum  
L'hymne d'un peuple épris de sa vieille cité.

Près de Notre Dame, parfois couve un drame,  
Oui mais à Paname, tout peut s'arranger,  
Quelques rayons du ciel d'été, l'accordéon d'un marinier,  
L'espoir fleurit au ciel de Paris.

---

2

Sous le ciel de Paris coule un fleuve joyeux, Hum Hum  
Il endort dans la nuit les clochards et les gueux,  
Sous le ciel de Paris les oiseaux du Bon Dieu, Hum Hum  
Viennent du monde entier pour bavarder entre eux.

Et le ciel de Paris, a son secret pour lui,  
Depuis vingt siècles il est épris de notre île Saint Louis.

---

CODA

Quand elle lui sourit il met son habit bleu, Hum Hum  
Quand il pleut sur Paris c'est qu'il est malheureux,  
Quand il est trop jaloux de ses millions d'amants, Hum Hum  
Il fait gronder sur eux on tonnerr' éclatant.

Mais le ciel de Paris n'est pas longtemps cruel, Hum Hum  
Pour se fair' pardonner il offre un arc-en-ciel.

# SOUS LE CIEL DE PARIS

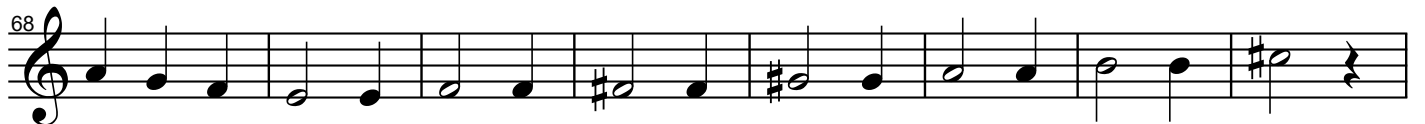
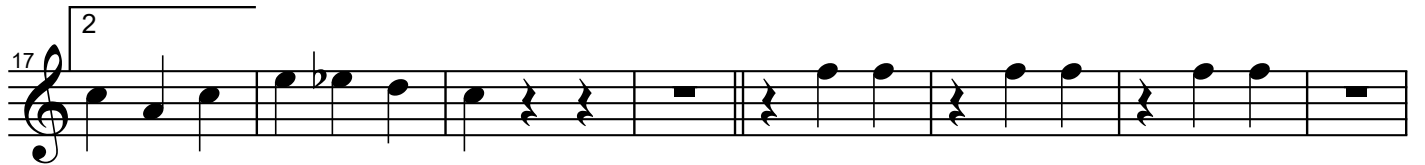
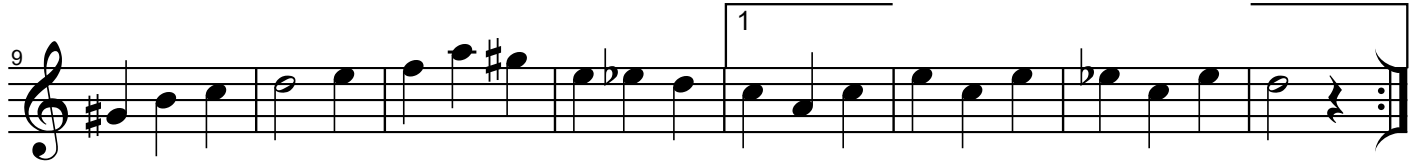
Voix 1

Musique : Hubert GIRAUD

CLARINETTE Bb

Arrangement : J. L'OEUF

Tacet 1° fois





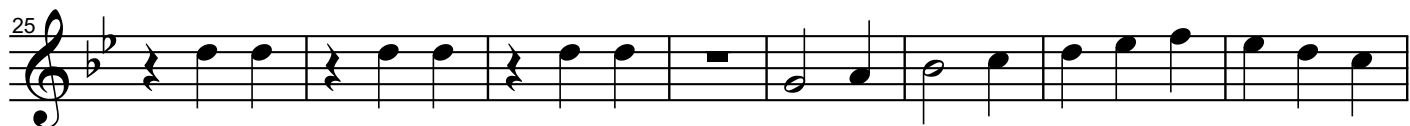
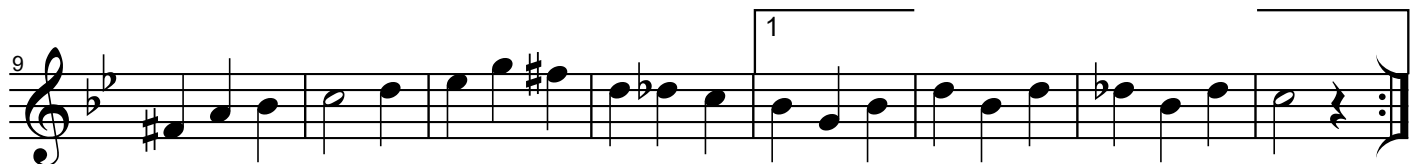
# SOUS LE CIEL DE PARIS

Musique : Hubert GIRAUD

FLUTE Ut

Voix 1  
Arrangement : J. L'OEUF

Tacet 1° fois



*Fine*



*D.C. al Fine*



# SOUS LE CIEL DE PARIS

Musique : Hubert GIRAUD

SAX ALTO Eb

Voix 2  
Arrangement : J. L'OEUF

Tacet 1° fois

9

17

25

34

42

50 *Fine*

59

68

76 *D.C. al Fine*

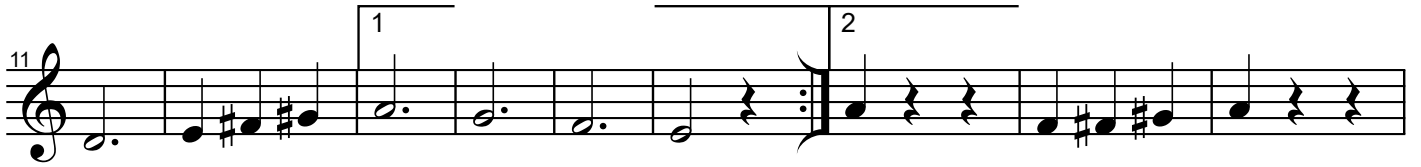
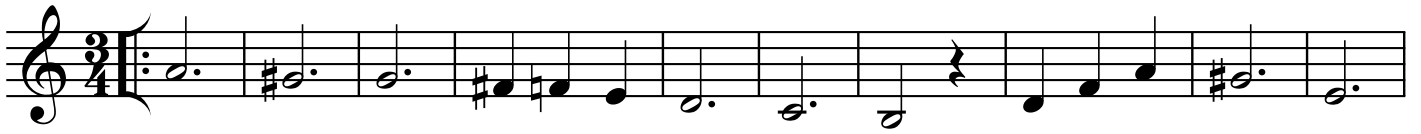
# SOUS LE CIEL DE PARIS

Voix 3

Musique : Hubert GIRAUD

SAX TENOR Bb

Arrangement : J. L'OEUF



# SOUS LE CIEL DE PARIS

Voix 4

Musique : Hubert GIRAUD

TROMPETTE Bb

Arrangement : J. L'OEUF

Musical score for Trompette Bb, arranged by J. L'OEUF. The score is written in 3/4 time and consists of eight staves of music. The key signature has one sharp (F#). The score includes a first ending (1) and a second ending (2) starting at measure 9. The piece concludes with a double bar line and the instruction "D.C. al Fine".

9

20

28

37

46 *Fine* 15

69

77 *D.C. al Fine*

# SOUS LE CIEL DE PARIS

Musique : Hubert GIRAUD

TROMPETTE Ut

Voix 4  
Arrangement : J. L'OEUF

Musical score for Trompette Ut, consisting of eight staves of music. The score is written in G major (one sharp) and 4/4 time. The first staff begins with a treble clef, a key signature of one sharp (F#), and a 4/4 time signature. The music features a variety of note values including quarter, eighth, and half notes, as well as rests. A repeat sign is present at the beginning of the first staff. The second staff includes first and second endings, marked with '1' and '2' above the staff. The third staff starts at measure 20. The fourth staff starts at measure 28. The fifth staff starts at measure 37. The sixth staff starts at measure 46 and includes the word 'Fine' above the staff and a repeat sign with the number '15' above it. The seventh staff starts at measure 69. The eighth staff starts at measure 77 and includes the instruction 'D.C. al Fine' above the staff. The score concludes with a double bar line.

# SOUS LE CIEL DE PARIS

Musique : Hubert GIRAUD

TROMBONE Ut

Voix 5  
Arrangement : J. L'OEUF

8

17

27

37

45

53

61

69

77

*Fine*

*D.C. al Fine*

# SOUS LE CIEL DE PARIS

Voix 5

Musique : Hubert GIRAUD

TROMBONE à pistons Bb

Arrangement : J. L'OEUF

Musical score for Trombone in Bb, arranged by J. L'OEUF. The score is written in 3/4 time and consists of ten staves of music. The key signature is one flat (Bb). The score begins with a repeat sign and a first ending bracket labeled '1' starting at measure 8. A second ending bracket labeled '2' starts at measure 17. The piece concludes with a 'Fine' marking at measure 45 and a 'D.C. al Fine' marking at measure 77.

# SOUS LE CIEL DE PARIS

Voix 6

Musique : Hubert GIRAUD

EUPHONIUM Bb

Arrangement : J. L'OEUF

12

20

30

40

50 *Fine*

60

69

77 *D.C. al Fine*



# SOUS LE CIEL DE PARIS

Musique : Hubert GIRAUD

TUBA Ut

Voix 6  
Arrangement : J. L'OEUF



# SOUS LE CIEL DE PARIS

Musique : Hubert GIRAUD

SOUBASSOPHONE Bb

Voix 7  
Arrangement : J. L'OEUF

9

17

25

33

43

52

61

69

77

*Fine*

*D.C. al Fine*

# SOUS LE CIEL DE PARIS

Voix 7

Musique : Hubert GIRAUD

SAX BASSE Bb

Arrangement : J. L'OEUF

9

17

25

33

43

52

61

69

77

*Fine*

*D.C. al Fine*

# SOUS LE CIEL DE PARIS

Voix 7

Musique : Hubert GIRAUD

SAX BARYTON Eb

Arrangement : J. L'OEUF

9

17

25

33

43

52

61

69

77

*Fine*

*D.C. al Fine*

# SOUS LE CIEL DE PARIS

Musique : Hubert GIRAUD

CONTREBASSE Ut

Voix 7  
Arrangement : J. L'OEUF

9

17

25

33

43

52

61

69

77

*Fine*

*D.C. al Fine*

# SOUS LE CIEL DE PARIS

Musique : Hubert GIRAUD

CONTRE TUBA Ut

Voix 7  
Arrangement : J. L'OEUF

9

17

25

33

43

52

61

69

77

*Fine*

*D.C. al Fine*

# SOUS LE CIEL DE PARIS

Voix 8

Musique : Hubert GIRAUD

ACCORDEON Ut

Arrangement : J. L'OEUF

1 Gm Gm(maj7) Gm7 Gm6 Cm Cm7 Cm6

9 D7 Am7(b5) D7 1 Gm Gm7 Eb7 D7 2 Gm D7

19 Gm Cm7 F7 Cm7 F7 BbM7 Bb6 BbM7

28 Bb6 Cm7 C#dim D Am7(b5) D7 Ebdim Edim D7

37 Gm Gm(maj7) Gm7 Gm6 Cm Cm7 Cm6 D7

46 Am7(b5) D7 G Fine GM7

54 G7 C

63 Cm G B7 Edim

72 D7 G D7 G D7 G Bm7 E7 Am7

81 D7 Ebdim Edim D7 D.C. al Fine

# SOUS LE CIEL DE PARIS

Voix 8

Musique : Hubert GIRAUD

GUITARE Ut

Arrangement : J. L'OEUF

The image shows a guitar sheet music for the song 'Sous le ciel de Paris'. It consists of ten staves of music, each with a treble clef and a key signature of two flats (B-flat and E-flat). The music is written in a rhythmic style with diagonal lines in the staff, indicating a specific guitar accompaniment. Chord symbols are placed above the staff lines. The first staff starts with a repeat sign and a 3/4 time signature. The second staff has a first ending bracket over measures 11-14 and a second ending bracket over measures 15-16. The third staff has a double bar line after the second measure. The fourth staff ends with a double bar line. The fifth staff ends with a double bar line. The sixth staff ends with a double bar line. The seventh staff ends with a double bar line. The eighth staff ends with a double bar line. The ninth staff ends with a double bar line. The tenth staff ends with a double bar line. The word 'Fine' is written above the sixth staff, and 'D.C. al Fine' is written above the tenth staff.

Chord symbols for each staff:

- Staff 1: Gm, Gm(maj7), Gm7, Gm6, Cm, Cm7, Cm6
- Staff 2: D7, Am7(b5), D7, Gm, Gm7, Eb7, D7, Gm, D7
- Staff 3: Gm, Cm7, F7, Cm7, F7, BbM7, Bb6, BbM7
- Staff 4: Bb6, Cm7, C#dim, D, Am7(b5), D7, Ebdim, Edim, D7
- Staff 5: Gm, Gm(maj7), Gm7, Gm6, Cm, Cm7, Cm6
- Staff 6: D7, Am7(b5), D7, G, Fine
- Staff 7: GM7, G7
- Staff 8: C, Cm
- Staff 9: G, B7, Edim, D7, G, D7, G, D7
- Staff 10: G, Bm7, E7, Am7, D7, Ebdim, Edim, D7, D.C. al Fine


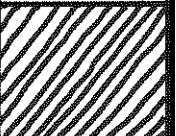


# SOUS LE CIEL DE PARIS

Paroles : Jean DREJAC - Musique : Hubert GIRAUD - Arrangement : J. L'ŒUF 1979

TEMPO DE VALSE

REFRAIN 64 AABA

A	Gm	m7M	m7	m6	Cm	m7	m6	-
	D7	-	Aø	D7	Gm	m7	E <sup>b</sup> 7	D7
A	-	-	-	-	-	-	-	-
	-	-	-	-	-	D7	Gm	-
B	Cm7	F7	<del>•</del> <del>•</del>	B <sup>b</sup> 7M	G	<del>•</del> <del>•</del>		
	Cm7	C#°	D	Aø	D7	E <sup>b</sup> °	E°	D7
A	-	-	-	-	-	-	-	-
	-	-	-	-	G	-		

FINE

COUPLET 32 AB

A	G7M	-	-	-	G7	-	-	-
	C	-	-	-	Cm	-	-	-
B	G	B7	E°	D7	G	D7	<del>•</del> <del>•</del>	
	G	Bm7	E7	Am7	D7	E <sup>b</sup> °	E°	D7

D.C. al FINE ←