

**Presenta:**  
**A nena e o grilo nun barquiño**

Distribución:



**Urdime**  
PROPOSTAS CULTURAIS  
PARA A INFANCIA E A XUVENTUDE

[www.urdime.net](http://www.urdime.net) | [info@urdime.net](mailto:info@urdime.net)  
+34 881940969 | M. +34 679946957 | M. +34 619920335



## A nena e o grilo presentan:

# A nena e o grilo nun barquiño

Pódese considerar como a segunda entrega de A NENA E O GRILO.

Nesta ocasión as dúas personaxes prepáranse para vivir unha historia de aventuras coa que continuarán a descubrir o mundo e seus segredos, e seu propio mundo interior.

As aventuras inciden directamente en temáticas xa esbozadas na entrega anterior “**a nena e o grilo no país das apertas**”, a solidariedade, o respecto hacia a natureza, a identidade, o desenrolo do universo afectivo e a curiosidade por todo o que os rodea .

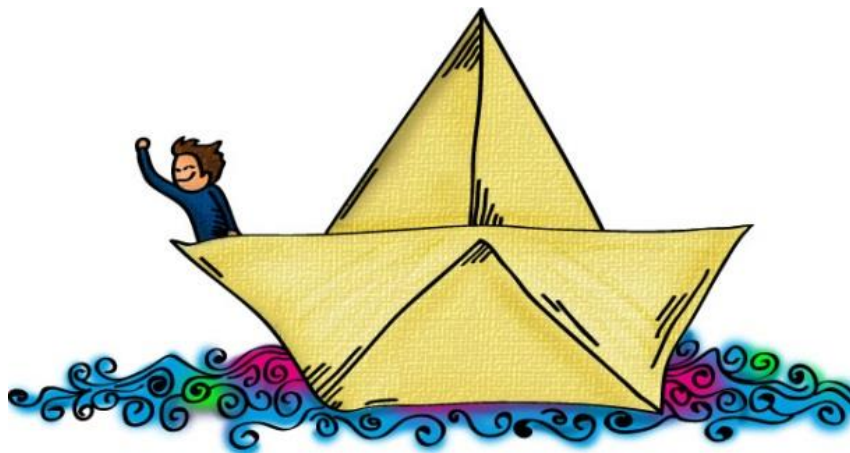
A nena e o grilo, interpretados pola actriz Montse Piñón e polo actor Pepablo Patinho, integrantes da compañía Teatro Ghazafellos, irán vivindo singulares aventuras nas que se achegarán ao mundo dende a perspectiva mesma dos nenos, sinxela e xenerosa, dramatizando e interactuando cos músicos e co público.

Nesta nova entrega as historias collen unha dimensión mais importante, pero tamén mais próxima a narrativa, sendo as letras das cancións onde se mantén a intención mais poética.

O universo musical está mais próximo e directo, aínda que tamén a presenza dos personaxes protagonistas da historia, ao igual que na primeira parte, xogan un papel relevante, co cal decidimos presentalo traballo cun espectáculo centrado na música e no teatro.

Se coa edición pretendemos estimular a curiosidade e a creatividade dos nenos e nenas deixándolle para eles un lugar propio no libro onde podan expresarse, é na interpretación das cancións e no espectáculo en directo onde abrimos as portas para que eles poidan crear o seu propio universo e achegar as historias dende a súa propia perspectiva.

**Con todo, non nos resta mais que desexar: Boa viaxe!**





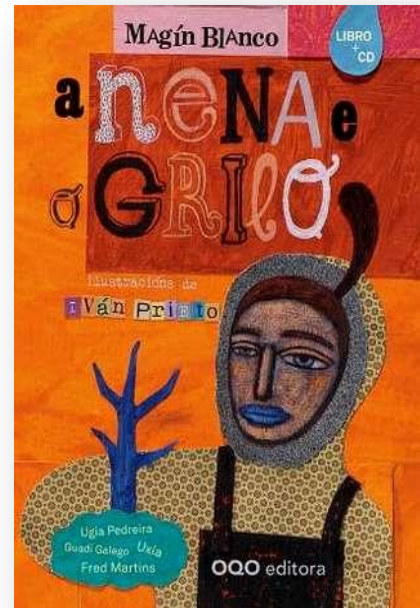
## Magín Blanco

Que Magín Blanco proceda do pop, e se achegue agora a un público "sen límite de idade", dálle certamente un ar fresco a un espectáculo pensado para os máis cativos. O ex da banda La Rosa ve agora como parte do seu público merma en idade pero conserva intactos, o criterio e a esixencia. Para a xente miúda fai un espectáculo grande e resolve no escenario con achegas de enerxía, calidade e emocións.

## A nena e o grilo primeira parte - ano 2010

Pódese medrar a través de cancións e imaxes? O espectáculo *A nena e o grilo* de Magín Blanco – cos seus amigos -fíxonos, sen dúbida, un anaco máis grandes. Música do século XXI con tintes de pop, rock, reggae ou bossa nova, relatos que nos falan de que podemos aspirar a un mundo mellor, imaxes que nos achegan ás novas linguaxes. Para saír cuns centímetros de máis, mesmo que sexa en doses de ilusión, creatividade e imaxinación. E tamén, como non, un chisco máis felices.

*A nena e o grilo* chega aos escenarios da despois de ser presentado en libro-CD por parte da editorial OQO na súa colección Qson. Para dar luz a este traballo de tantas dimensións creativas, Magín Blanco contou coa produción musical de Uxía Senlle, as fantásticas ilustracións de Iván Prieto, e a participación de coñecidos músicos e músicas como Guadi Galego, Uxía Pedreira, Fred Martins ou Traci Dávila, amais dun coro infantil e coa dramaturxia escénica de Charo Pita.



## A nena e o grilo nun barquiño - ano 2013

**A que soa?** A bicos roubados, á ledicia de atopar un equilibrio de expresión entre tradición e contemporaneidade. A reafirmar a confianza na música como vehículo e vínculo interxeracional, e entre o individual e o social. A Beatles, armonías vocais, retroxos contaxiosos, a arpas e zanfonas, a violinos, a arpejos de guitarra, silencio...

**E que conta?** A historia dunha viaxe iniciática onde o mundo se presenta como unha aventura por descubrir. Unha aventura amable e luminosa, mais próxima ao intercambio e a partilla que a competitividade e a rivalidade.

**E que pasa?** A realidade afrontase dun xeito absolutamente natural e reflíctese nas propias vivencias dos protagonistas. A simbiose entre o entorno e as experiencias fai posible que a harmonía sexa parte inherente do desenrolo e non tanto unha meta que conquistar.



**Que atoparemos no espectáculo?** Un medio mais para valorar a expresión ao través das artes: música, narrativa, ilustración, poesía. Sempre dende un punto de vista que fai fincapé na horizontalidade, na alegría e na comunicación





## Ficha artística

**Magín Blanco:** Voz, guitarra  
**Jorge Juncal:** Piano, acordeón  
**María Faltri:** voz, percusión  
**Jerry Noia:** Baixo  
**Montse Piñón:** Actriz (A nena)  
**Pepablo Patiño:** Actor (O grilo)



## Ficha técnica

**Duración:** 60 min. Aprox.  
**Público:** Público familiar  
**Técnica:** Espectáculo musical

### Medidas do escenario:

**Ancho:** 5m  
**Alto:** 4m  
**Fondo:** 5m

**Montaxe:** 1,5h.  
**Desmontaxe:** 1h

## Ligazóns

**Myspace:** <http://www.myspace.com/anenaegriolo>  
**Videoclip Eu falo así:** <http://www.youtube.com/watch?v=qOPoGefSZu8>  
**Video de promo:** [http://www.youtube.com/watch?v=nVBOVajOV\\_4](http://www.youtube.com/watch?v=nVBOVajOV_4)  
**Outros:** <http://thetrailersbay.com/video/5jiHrPLlmFs/a-nena-eo-grilo/>

## Contacto:



**Urdime**

PROPOSTAS CULTURAIS  
PARA A INFANCIA E A XUVENTUDE

[www.urdime.net](http://www.urdime.net) | [info@urdime.net](mailto:info@urdime.net)

+34 881940969 | M. +34 679946957 | M. +34 619920335