



www.garmin-astro-320.com

Suivez vos chiens sur une tablette ou PC

BaseStation

Garmin BaseCamp (version 4.0 ou ultérieure) comprend une fonction pratique pour le suivi des appareils portatifs compatibles Garmin: BaseStation. Avec BaseStation, chaque mise à jour provenant d'autres périphériques de votre ordinateur de poche de suivi est envoyé à BaseCamp, vous permettant de vous suivre, vos chiens et vos contacts sur votre ordinateur. Cela peut libérer vos mains et vous permettre de voir plus de la carte sur un écran plus grand. Vous pourriez trouver BaseStation idéal pour une variété de situations, y compris le suivi des chiens à des concours de chasse ou de coordination de recherche et sauvetage ou les opérations de lutte contre l'incendie.

Pris en charge GPSr

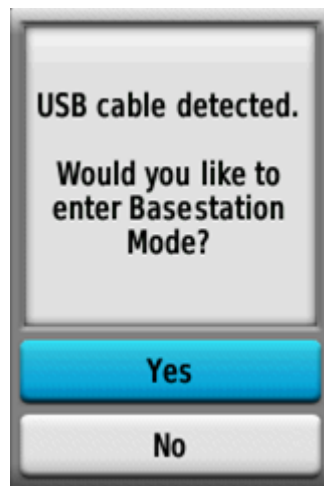
- Avant de pouvoir utiliser la fonction de BaseStation, vous devez disposer d'un appareil Garmin compatible.
- La fonction de BaseStation est compatible avec le © 320 Astro, Alpha TM 100, et Rino © série 600.
- Pour assurer la compatibilité de BaseStation sur ces appareils, assurez-vous qu'ils ont la dernière version du firmware installé.

Activer BaseStation

- Sur un 320 Astro ou Alpha 100, accédez à Configuration du système, et set 'BaseStation BaseCamp »à« Poussé ».
- Sur n'importe quel appareil de la série Rino 600, accédez à Configuration du système et définir «Interface» à «BaseStation».

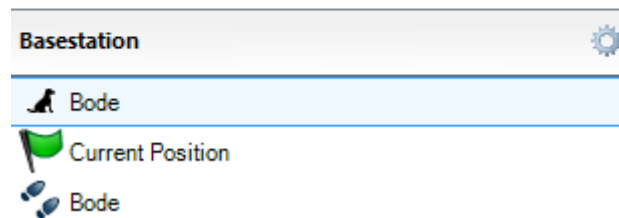
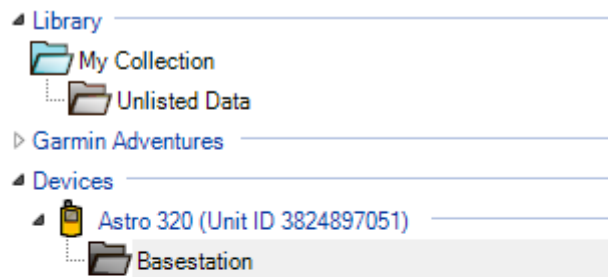


- Connectez votre appareil à votre ordinateur via USB.
- Lorsqu'on lui a demandé si vous souhaitez passer en mode BaseStation, sélectionnez «Oui».



Utiliser BaseStation

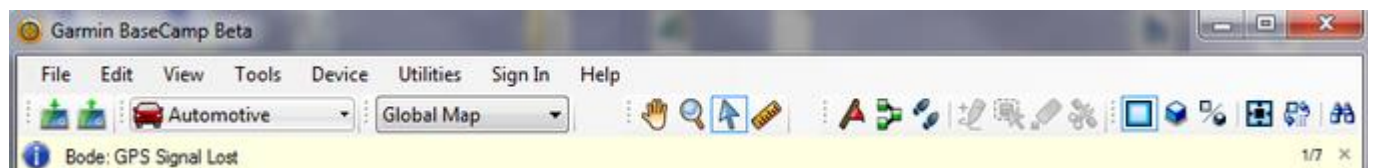
- Les données détaillées peuvent être affichées en sélectionnant "BaseStation" sous votre appareil, puis double-cliquez sur un chien ou un contact.



- BaseStation vous donne les mêmes informations de votre ordinateur de poche ne directement sur votre ordinateur.
- Alpha et les utilisateurs peuvent consulter des alertes Astro et statistiques pour chaque chien.
- Les utilisateurs Rino peuvent voir les messages texte entrants de leurs contacts.

Name	Status	Distance	Traveled	Avg Speed	Battery	GPS Signal	Comm. Signal
Bode	Sitting	26 ft	96 ft	0.2 mph			

- Elles peuvent être affichées dans la barre d'état.



Après BaseStation

- Avant que vous pouvez suivre un contact ou un chien avec BaseStation, vous devez connecter un [appareil Garmin compatible](#) .
 - Vous pouvez suivre les emplacements des chiens, des contacts, et le dispositif de BaseStation sur la carte.
 - La carte des casseroles et des zooms automatiquement pour garder tous les objets suivis visibles.
1. Sélectionnez le dossier de BaseStation dessous de l'appareil.

2. Cliquez-droit sur un contact () ou le chien (), puis sélectionnez **Ouvrir** .
3. Sélectionnez le contact ou un chien que vous souhaitez suivre.
4. Sélectionnez une option:
 - Sélectionnez **Suivez Aucun** arrêter de suivre tous les contacts et les chiens.
 - Sélectionnez **Suivez contacts sélectionnés** de suivre uniquement les contacts ou les chiens que vous avez sélectionné.
 - Sélectionnez **Suivez contacts sélectionnés et la base** de suivre les contacts et les chiens que vous avez sélectionné, ainsi que le dispositif actuellement connectés à l'ordinateur.
 - Sélectionnez **Suivez station de base** à suivre uniquement l'appareil actuellement connecté à l'ordinateur.
5. Sélectionnez **Afficher sur la carte** .

Suivi des BaseStation

1. Allumez l'appareil.
2. Sur l'appareil, sélectionnez **Configuration** > **Système** > **BaseCamp BaseStation** > **Poussé** .
3. Connectez l'appareil à votre ordinateur.
4. Sur l'appareil, sélectionnez **Oui** pour activer le mode BaseStation BaseCamp.
5. L'appareil apparaît en dessous des dispositifs rubrique dans BaseCamp.
6. Sous le nom de l'appareil, sélectionnez le **BaseStation** dossier.
7. Sélectionnez les contacts ou les chiens pour les visualiser sur la carte.

Enregistrer des pistes de station de base

- Vous pouvez enregistrer les chemins que les chiens ou les contacts ont voyagé comme une piste.
1. Débranchez l'appareil de votre ordinateur.
 2. BaseCamp vous demandera si vous souhaitez enregistrer les pistes collectées tout en BaseStation
 3. Sélectionnez **Oui** .

