



Biodynamics

Boletín Técnico #124

Mezcla Real - Mezcla 2x para Real-Time PCR B124-100

Descripción

Mezcla concentrada para Real-Time (qPCR). Posee *Taq* DNA Polimerasa, dNTPs, Mg^{++} , conservantes, buffer y fluorocromo verde.

Presentación

- 1.25 mL Mezcla Real 2x (tapa verde ●).
- 1 mL agua libre de nucleasas (tapa azul ●).

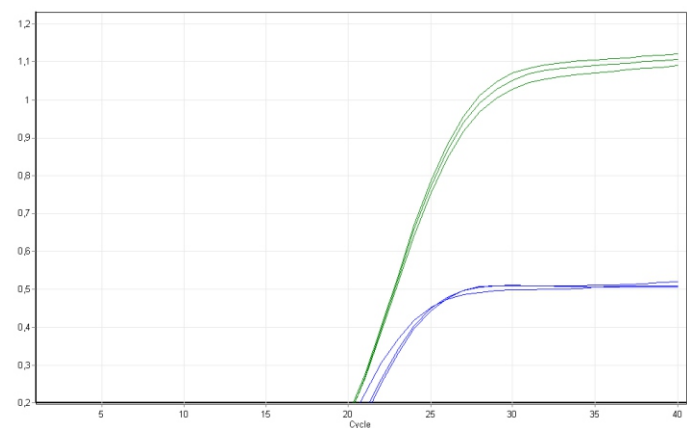
Utilización

- Pipetear 12.5 μ L de Mezcla Real en un microtubo para Real-Time PCR.
- Agregar el par de primers (~50 pmole de c/u) y el templado. Mantener a 4° C.
- Completar a 25 μ L de volumen final con agua libre de nucleasas.
- Amplificar en un ciclador Real-Time. Algunos instrumentos pueden requerir el agregado adicional de ROX™ (Marca Registrada de ABI).
- Medir fluorescencia en el canal verde (Excitación: ~500 nm; Emisión: ~530 nm).

Rendimiento

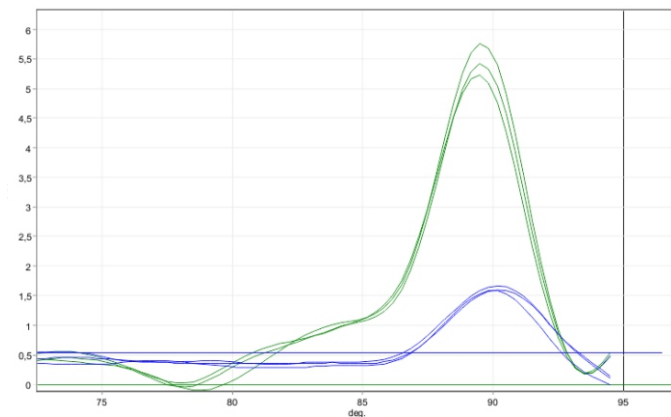
Comparación con SYBR Green™ (Marca Registrada de Molecular Probes Inc.).

Real-Time PCR del Exon III de Actina a partir de gDNA de células K562



— Mezcla Real
— SYBR Green™

Curva de Melting del Exón III de Actina a partir de gDNA de células K562



— Mezcla Real
— SYBR Green™

Conservación

-20°C. Mantener protegido de la luz. Alicuotar en caso de uso frecuente.