

**MINISTÈRE** DE L'  
**AMÉNAGEMENT**  
DU **TERRITOIRE**

# **RAPPORT SUR LA POPULATION POLARIENNE**



**27 SEPTEMBRE 2014**

**RAPPORT SUR LA POPULATION POLARIENNE**

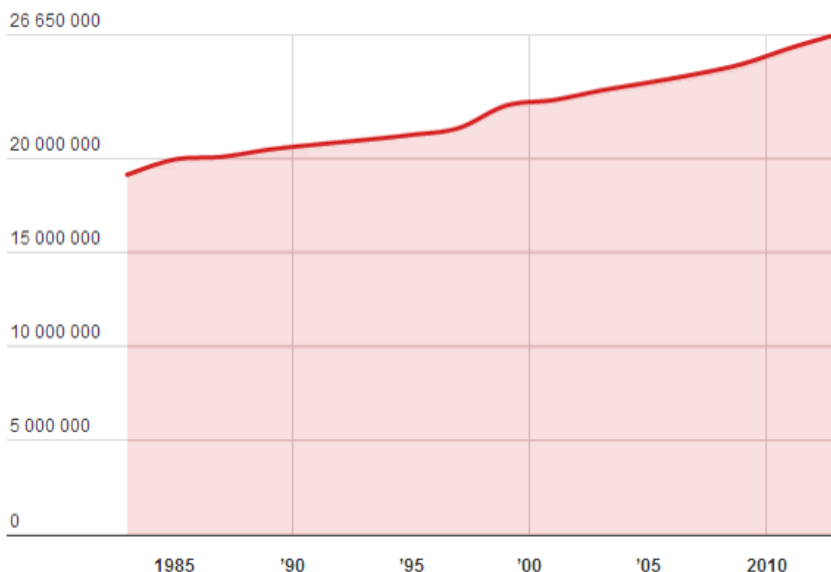
## RAPPORT SUR LA POPULATION POLARIENNE

*Ce rapport et le Rapport semi-annuel remis par l'INSED au Ministère de l'Intérieur, de l'Aménagement du Territoire et aux services du Premier Ministre ainsi qu'au Palais Rotemberg. L'intégralité des graphiques présent ici seront disponible en mode interactif sur le site internet du Ministère de l'Aménagement du Territoire.*

Le Polaro est un pays pas très peuplé comparé à ses voisins comme le Lancaster (près de 300 millions) ou encore le Sunrise (71 millions d'habitants). Le Polaro avait donc **24 434 673** habitants en 2013, soit une évolution de +0,6% face à 2012.

Voici un graphique effectué par l'INSED, l'Institut National de Sondages Divers qui a publié il y a quelques jours un recensement complet de la population polarienne en 2013:

### Evolution de la Population Polarienne



### LA LOCALISATION DE POPULATION DANS LE TERRITOIRE

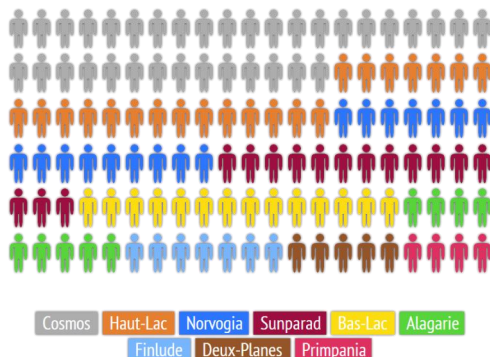
D'après ce recensement, nous constatons de grand foyers de peuplement et à l'inverse, de grands déserts humains. C'est le Cosmos qui reste la région la plus peuplée du Polaro avec près de 6 880 000 habitants. Viennent ensuite les régions du Haut-Lac (3 978 040 habitants) et de la Norvogia (3 070 000 habitants).

# RAPPORT SUR LA POPULATION POLARIENNE

Au contraire, les régions les moins peuplées sont celles de Primpania, avec 862 885 habitants, Deux-Planes avec moins d'un millions d'habitants malgré le fait que cela soit la plus grande région polarienne, avec 910 000 habitants précisément.

On remarque que généralement, la population est dans les zones dynamiques économiquement, comme dans la Mégalopole du Nord du pays, ou encore au front de Mer.

*Voici une infographie représentant la part d'habitants par région sur 126 polariens types.*

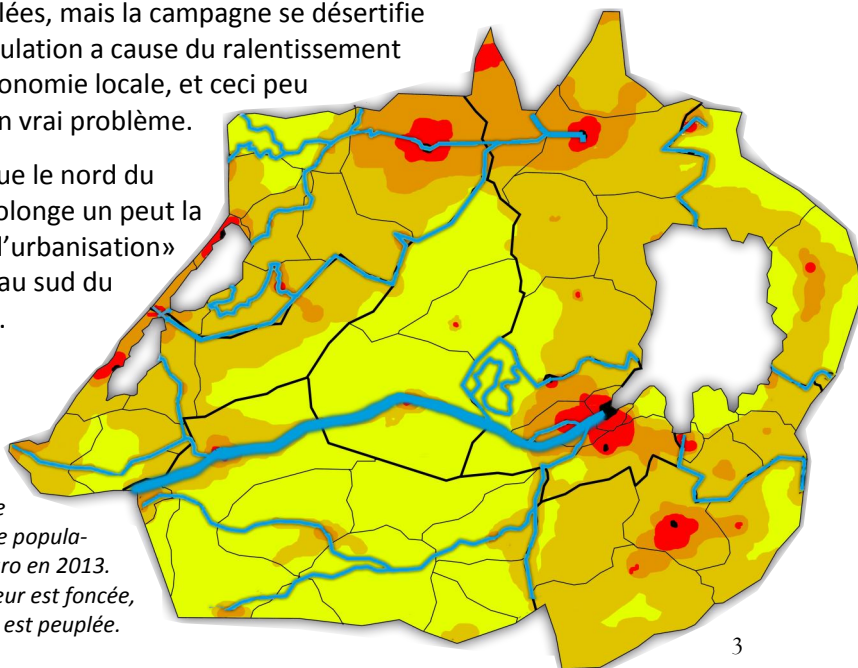


## LA DENSITÉ DE POPULATION

La densité de population au Polaro est très inégale: la campagne centrale est très peu peuplée alors que d'autre partie comme le centre de la région Cosmos l'est énormément. Les zones proches de villes sont très peuplées, mais la campagne se désertifie de sa population a cause du ralentissement de son économie locale, et ceci peu devenir un vrai problème.

A noter que le nord du Polaro prolonge un peut la « bande d'urbanisation » présente au sud du Lancaster.

*A droite, une carte de la densité de population au Polaro en 2013. Plus la couleur est foncée, plus la zone est peuplée.*



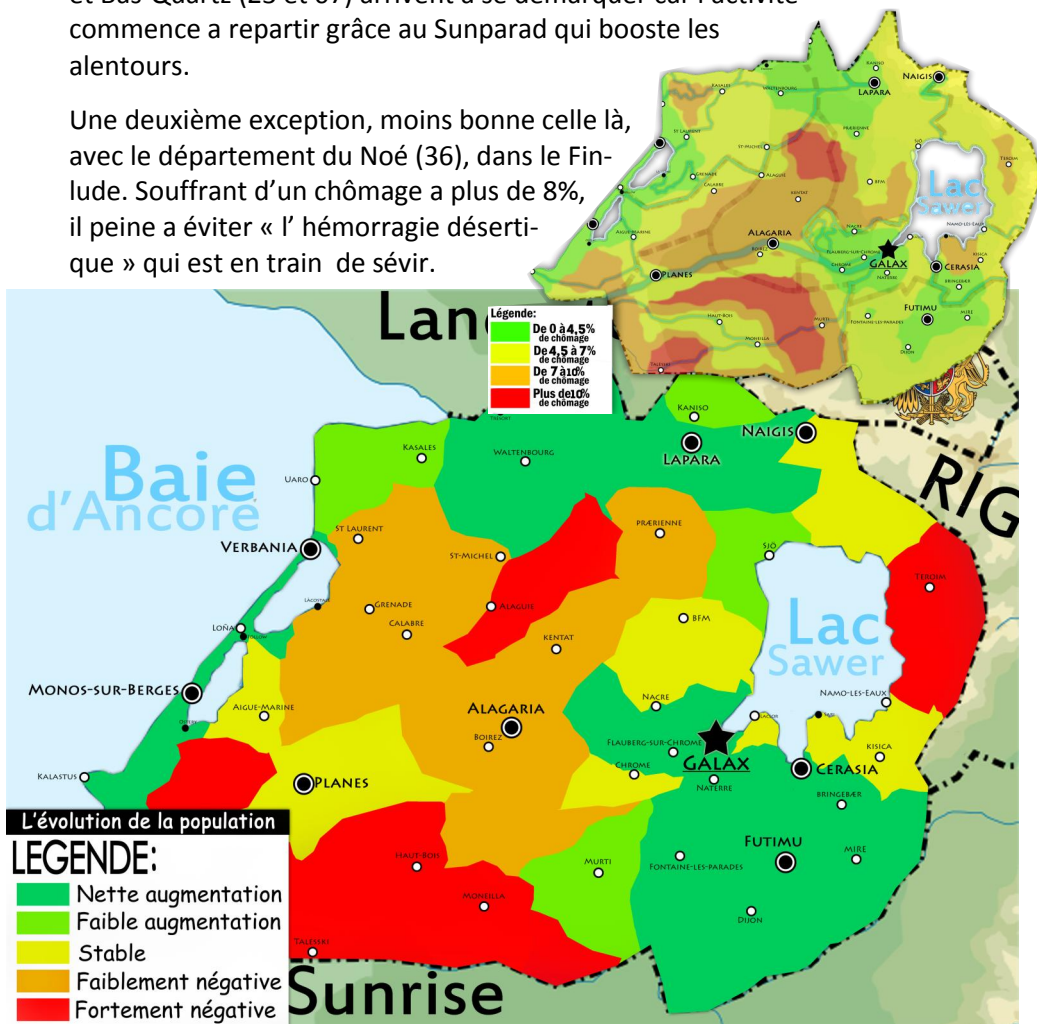
# RAPPORT SUR LA POPULATION POLARIENNE

## L'ÉVOLUTION DE LA POPULATION RÉGIONALE

Sur cette carte du Polaro, on peut constater que les régions qui sont déjà les plus peuplées sont les plus attractives pour les nouveaux habitants: les régions peu peuplées se vident au profit des autres régions polariennes.

A noter une exception dans les Deux-Planes: les départements du Haut et Bas-Quartz (23 et 07) arrivent à se démarquer car l'activité commence à repartir grâce au Sunparad qui booste les alentours.

Une deuxième exception, moins bonne celle-là, avec le département du Noé (36), dans le Finlud. Souffrant d'un chômage à plus de 8%, il peine à éviter « l'hémorragie désertique » qui est en train de sévir.



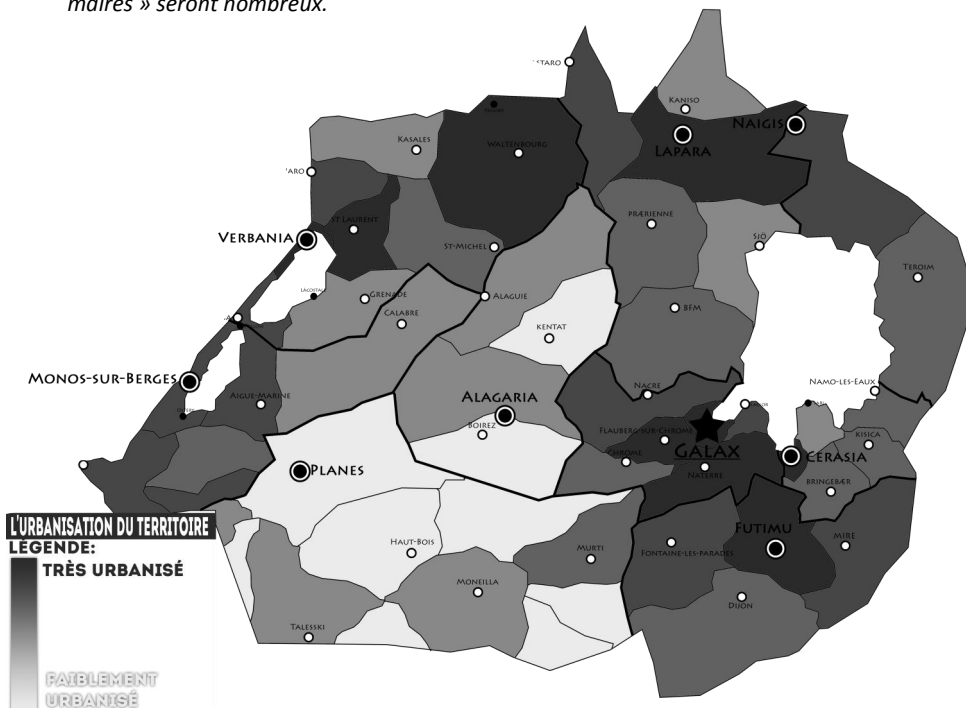
# RAPPORT SUR LA POPULATION POLARIENNE



## L'URBANISATION DU POLARO

Un certain nombre d'endroits au Polaro sont urbanisés, surtout dans l'Est, le Nord et l'Ouest.

*Ce « taux d'Urbanisation » résulte d'une étude sur les espaces « primaires », comme les forêts, bois ou encore pâtures et prés. Plus la couleur est claire, plus ces « espaces primaires » seront nombreux.*



## CONCLUSION

Le Polaro a des zones très peuplées et d'autres relativement peu. Ces zones très peuplées font un arc de cercle du sud-ouest au sud-est en passant par le Nord. Cette même zone est très attractive économiquement comme en terme de population et concentre la majorité des activités. Cet arc est appelé « Arc Polarien ».

Au contraire, le « Centre Polarien » se vide - depuis la fin de la guerre - de son activité et de sa population au profit des grandes villes: ces régions meurent.

Avec l'INSED

RAPPORT SUR LA POPULATION POLARIENNE  
26 Septembre 2014

