

UNIVERSITÉ DE GRENOBLE
► Centre de Santé



**OBSERVATOIRE DE LA SANTÉ
DES ÉTUDIANTS DE GRENOBLE**

Résultats de l'enquête M1 2010

Objectifs

Créé en 2005, l'OSEG permet de :

- Disposer d'un tableau de bord de l'évolution des comportements de santé des étudiants de Grenoble à partir de quelques indicateurs
- Ajuster les orientations de santé et définir des actions de prévention à privilégier
- Sensibiliser les instances universitaires aux problèmes des étudiants et augmenter la vigilance notamment sur la consommation d'alcool

Méthodologie

- 3 niveaux d'étude tour à tour concernés : L1, L2 et M1 (fausse cohorte)

- 8 enquêtes depuis 2005
 - ▶ L1 en 2005, 2008 et 2011
 - ▶ L2 en 2006, 2009 et 2012
 - ▶ M1 en 2007, 2010 et prévue en 2013

- Recueil chaque année d'environ 1000 questionnaires exploitables

Méthodologie

- Les primo-inscrits (L1)
 - ▶ Passation des questionnaires papier dans les chaînes d'inscription
 - ▶ Sélection d'un étudiant sur 2
 - ▶ Très peu de refus de répondre

- Les étudiants de L2 et M1
 - ▶ Tirage au sort de filières dans les différentes universités
 - ▶ Information en amphi
 - ▶ Envoi des questionnaires informatisés sur les adresses mails institutionnelles et recueil des données à l'aide du logiciel Sphinx
 - ▶ Relance générale 8 jours plus tard
 - ▶ Taux de réponse compris entre 30 et 40%

Contenu de l'observatoire

- L'auto-perception de la santé
- La corpulence
- La pratique sportive
- Les consommations de produits psychoactifs (tabac, alcool, cannabis...)
- L'opinion sur les débouchés professionnels
- La situation de vulnérabilité
- La santé psychique
- L'activité rémunérée

La santé physique

- Une auto-perception de la santé toujours bonne (7,5 / 10)
- Une obésité rare (2,6%) et moins importante que parmi les 18-24 ans (5,4%¹)
- Une pratique sportive répandue et supérieure au niveau national (58%²) mais de fortes disparités entre les établissements

L1 2005	L2 2006	M1 2007
76,1%	72,6%	74,1%
L1 2008	L2 2009	M1 2010
79,9%	77,2%	76,0%

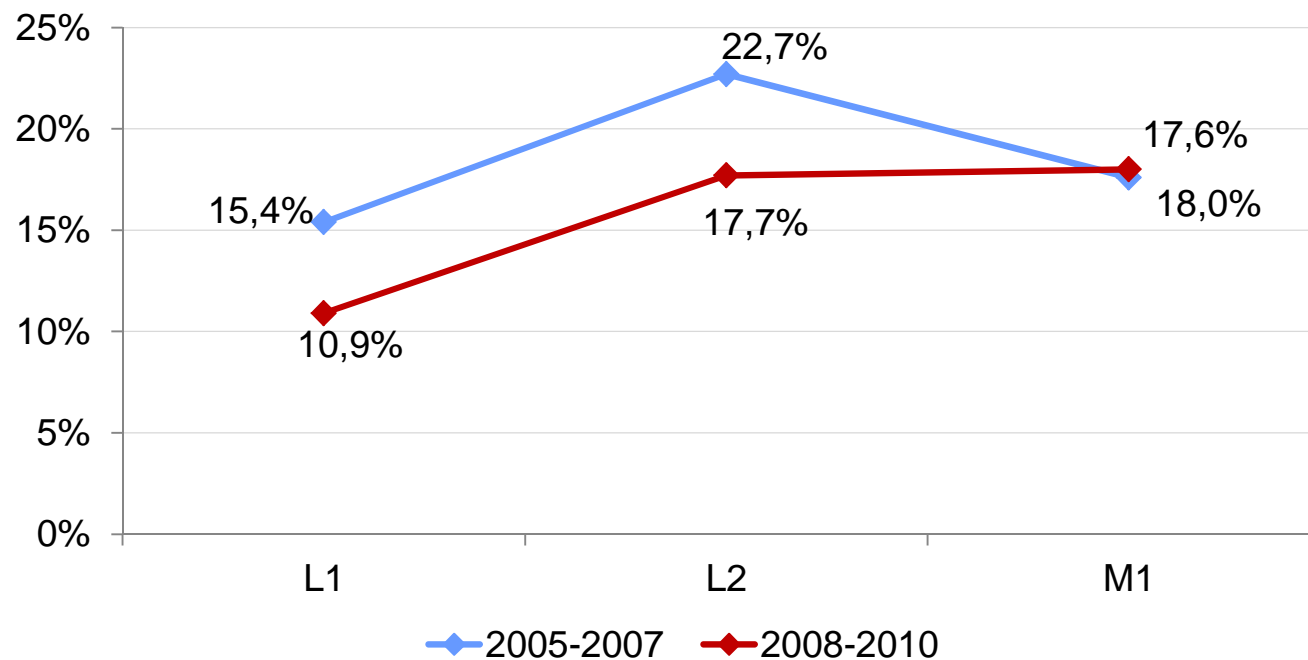
¹Enquête ObÉpi 2012

²Enquête LMDE 2012

Les consommations régulières

■ TABAC

- ▶ Une consommation moins répandue que parmi les 18-25 ans étudiants (28,4%)¹
- ▶ Progression de 7% entre la première et la 2^e année de Licence

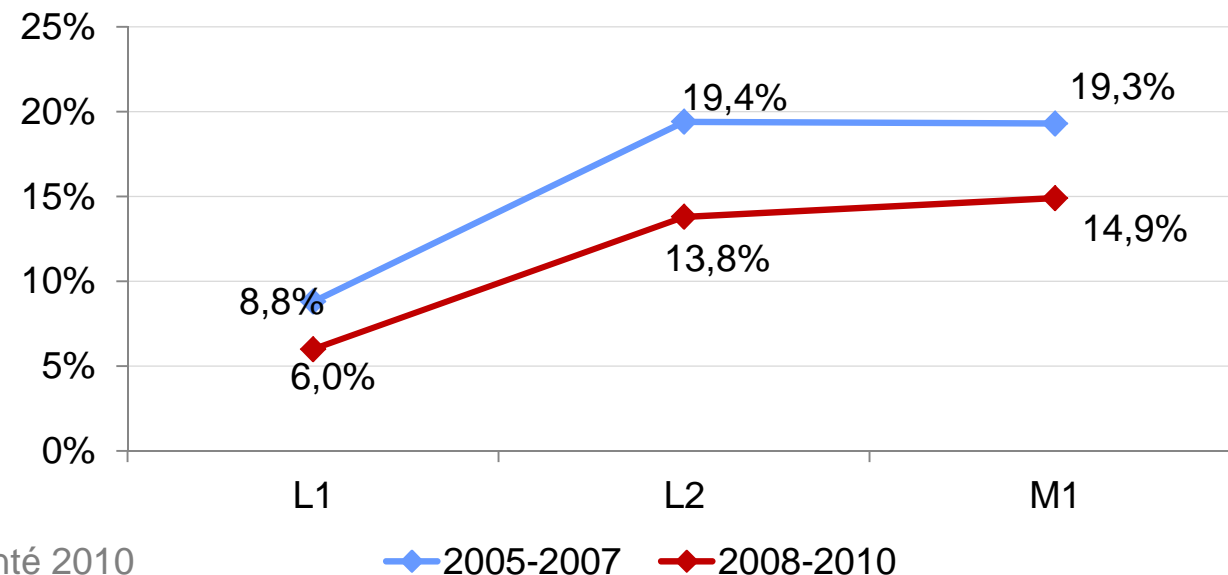


¹Données du Baromètre Santé 2010

Les consommations régulières

■ ALCOOL

- ▶ Un usage toujours plus répandu chez les garçons (22,0% versus 8,5% des filles)
- ▶ Une consommation plus importante que chez les 18-25 ans étudiants (7,3%)¹
- ▶ Une pratique multipliée par 2 après une année à l'université mais un recul de cet usage sur un même niveau d'étude suivi à 3 ans

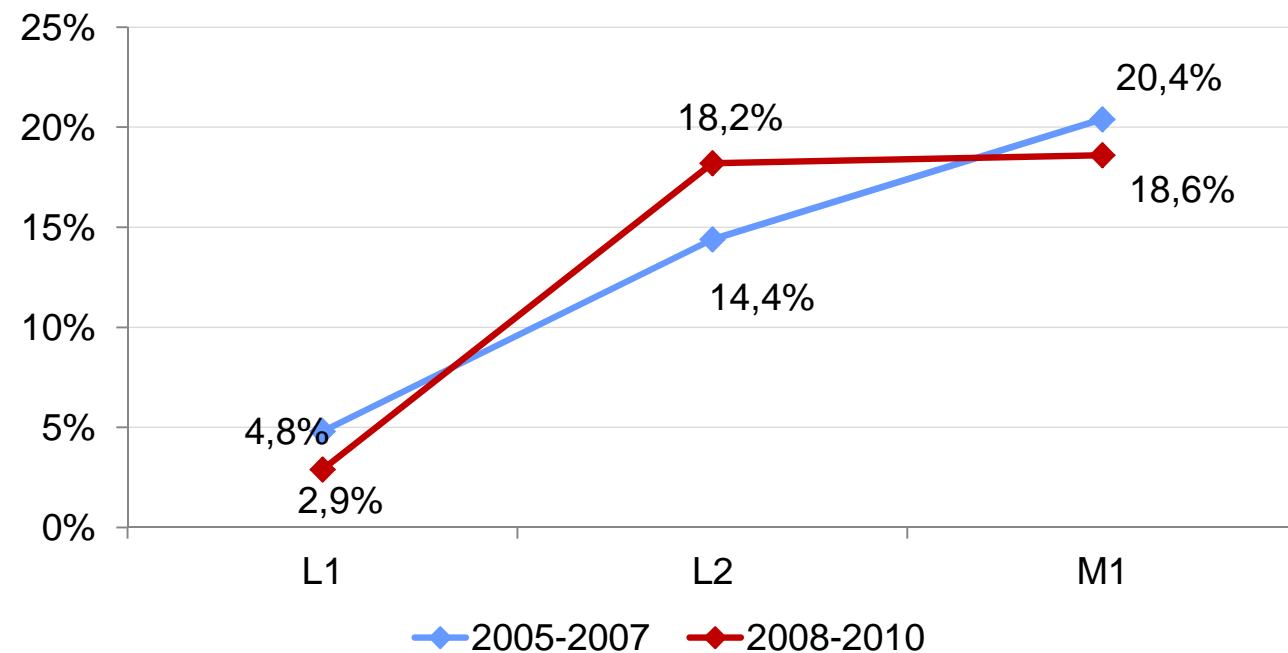


¹Données du Baromètre Santé 2010

Les consommations régulières

■ IVRESSES

- ▶ Toujours plus courantes chez les garçons (26,7% versus 11,4% des filles)
- ▶ Une pratique plus répandue que chez les 18-25 ans étudiants (13,8%)¹
- ▶ Forte progression entre la première et la deuxième année de Licence

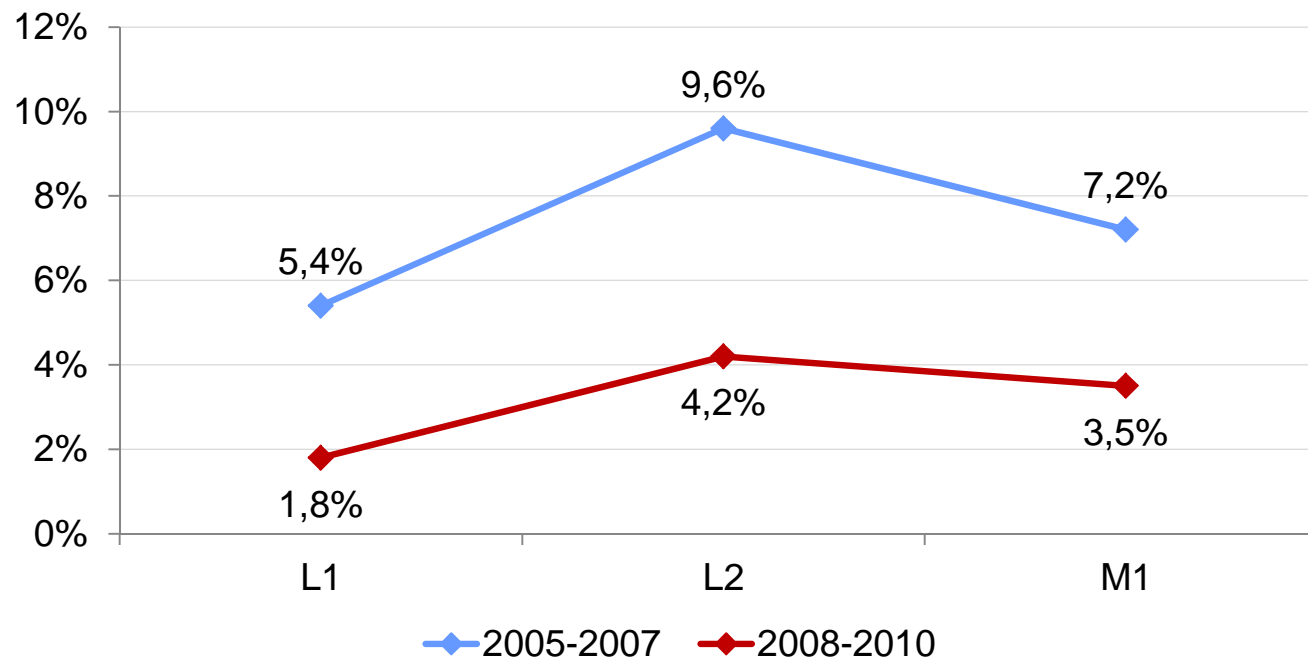


¹Données du Baromètre Santé 2010

Les consommations régulières

■ CANNABIS

- ▶ Une consommation en augmentation après une année à l'université mais qui est divisée par 2 sur un même niveau d'étude suivi à 3 ans



Opinion sur les débouchés professionnels

- Un pessimisme très présent et toujours plus important chez les filles (67,9% vs 49,1% des garçons)
- Un pessimisme qui grandit avec les années d'étude

L1 2008	L2 2009	M1 2010
48,9%	62,9%	59,1%

- Une forte disparité entre établissement

UJF (Sciences)	UPMF (Sciences sociales)	Stendhal (Lettres et langues)	INP (Ecole d'ingénieur)	Sciences Po
63,3%	69,9%	75,6%	23,8%	39,4%

¹Données du Baromètre Santé 2010

Activité rémunérée

- 35,3% des étudiants ont une activité rémunérée durant l'année universitaire dont 2,7% travaillent à temps plein

- Le fait de travailler plus d'un mi-temps a une incidence sur la santé :
 - ▶ une moins bonne perception
 - ▶ une consommation de tabac plus importante

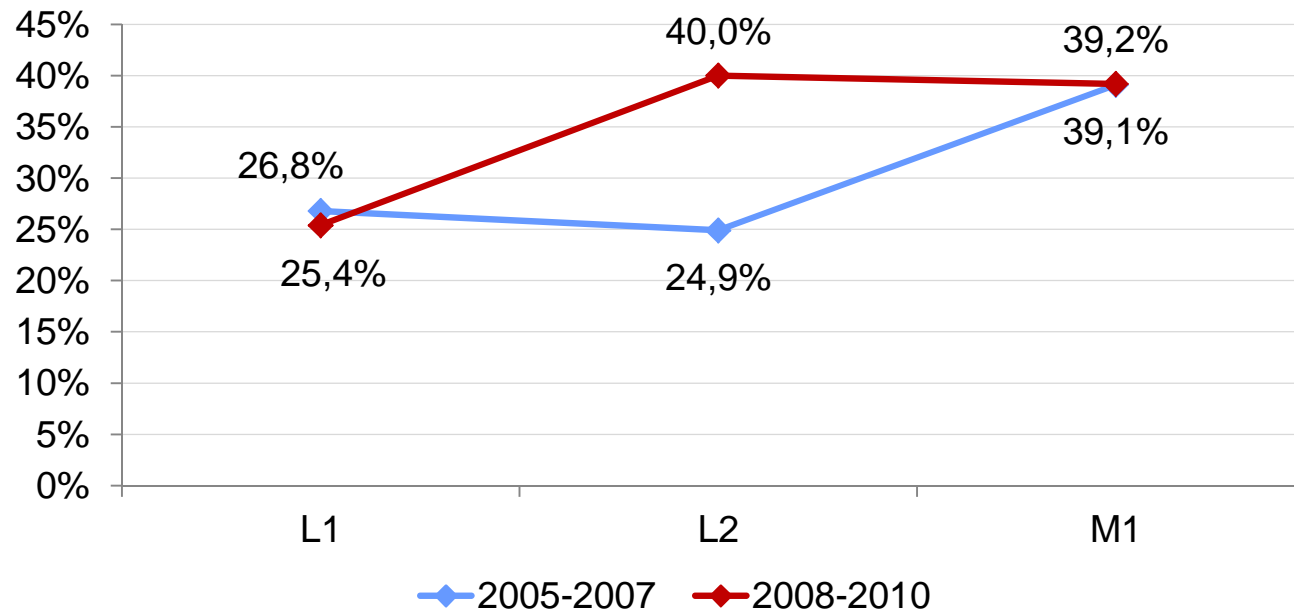
Vulnérabilité

- Établie selon le score EPICES
- 20,7% des étudiants français en situation de vulnérabilité et 48,2% des étrangers
- Une précarisation au fur et à mesure des études

L1 2008	L2 2009	M1 2010
5,4%	9,5%	20,7%

La santé psychique

- Établie selon le GHQ-12
- Des filles toujours plus nombreuses à présenter des signes de souffrance psychique (49,6% vs 27,0% des garçons)



La santé psychique

- Les principaux problèmes sont :
 - ▶ le stress (51,1%)
 - ▶ le sentiment d'être malheureux ou déprimé (44,0%)
 - ▶ le manque de sommeil (43,9%)

- 2 facteurs fortement corrélés avec le mal-être :
 - ▶ la situation de vulnérabilité
 - ▶ l'opinion sur les débouchés professionnels

Les conséquences de l'observatoire

- Stands de prévention dans les universités avec création d'outils de prévention (exposition sur les risques liés à une alcoolisation excessive, réglottes d'auto-évaluation...)
- Diversification de l'offre de soin autour du stress en interne et délocalisation sur les lieux d'étude
- Formation des personnels et des membres des associations étudiantes (sensibilisation au mal-être et prévention alcool) → encore à développer en partenariat avec les universités
- Semaine de la santé organisée en partenariat avec le SUAPS
- PROJETS
 - ▶ Continuer la sensibilisation et formation des étudiants sur les risques des alcoolisations excessives (barmans de EVE, membres des BDE)
 - ▶ Approfondir la thématique du mal-être avec une enquête qualitative

Merci de votre attention

<http://sante.grenoble-univ.fr/>