



Université
de Toulouse

Emprunts en bibliothèque universitaire et réussite aux examens de Licence

9èmes Journées des Observatoires – Rouen
Marie-Dominique Heusse, Marc Boudier



Université
de Toulouse

Le syndrome « Big Data »

Exploiter nos données!

- En faisant un focus sur l'utilisateur (pas sur la bibliothèque)
- En utilisant au maximum les informations fournies par le système de gestion
- En croisant des données de diverses sources

WORK & POLICY AREAS

EUA MEMBERSHIP & SERVICES

PROJECTS

EVENTS

SEARCH

Search

TRACKING LEARNERS' AND GRADUATES' PROGRESSION PATHS (TRACKIT)

Print

Email this page

Background

Tracking students and graduates is extremely important for universities who wish to provide a high quality education to an increasingly diverse student population. Procedures for assessing progress and success of students during their study, towards employment or further qualification, help to understand the impact of study programmes, their relevance for the labour market, and thus generate the necessary information for systematic improvement of courses and support services.

In order to find out more about the drivers, mechanisms and impact of tracking, EUA, in a consortium with the Hochschul-Informationssystem GmbH (HIS), Lund University, the University of the Peloponnese, the Danish School of Education/Aarhus University and the Irish Universities Association, launched a project under the Lifelong Learning Programme - Transversal Programme, Key Activity 1, Studies and Comparative Research. The project will last 24 months, from October 2010 to September 2012.

Project Objectives

The TRACKIT project will undertake a study on the drivers, mechanisms and impact of tracking procedures applied by universities, national agencies and researchers, and assess their relevance for and impact on universities and their members. In the context of the project, "tracking" has been defined as all systematic approaches that can be used to monitor progression paths of HE students and their transition into the labour market or another HE programme.

Expected results

The study is expected to give further indications on how to enhance the institutional capacity for providing high quality student-centred learning and training to a larger and diversified studentship, and to improve the understanding of the articulation between degrees and employability. By doing so, it would be expected to underpin ongoing educational reforms and to deliver an important contribution to the realisation of a Europe of knowledge.

Methodology, project phases

The **first phase** of the project, from October 2010 to September 2011, consists of the development of a background research report on tracking approaches in use at universities and at national level in different parts of Europe.

Logique du projet
Trackit de l'UE: mieux
assurer le suivi des
étudiants à partir des
données

<http://www.eua.be/eua-work-and-policy-area/building-the-european-higher-education-area/projects/tracking-learners-and-graduates-progression-paths.aspx>



Université
de Toulouse

Deux projets successifs

- Analyser les pratiques de lecture des étudiants (2011)
- Repérer s'il existe un lien entre pratique de lecture et réussite (2012)

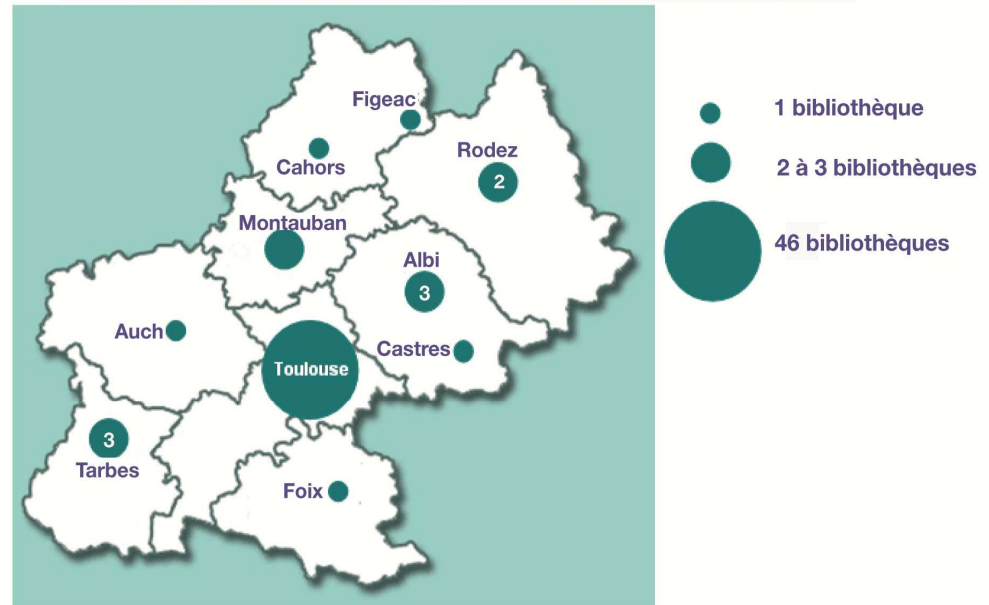


Université
de Toulouse

2011 - Les objectifs

- Réaliser une cartographie documentaire du site, en parallèle avec la carte des formations du PRES
- Analyser les usages de la documentation de manière fine en fonction de la discipline de l'étudiant

Université, IUT, Ecoles de Midi-pyrénées : le réseau des bibliothèques



2012: une soixantaine de BU du réseau utilisent le même système de gestion de bibliothèques, HORIZON, avec catalogue commun et carte unique de lecteur

Pour la documentation papier
et la documentation numérique



Université
de Toulouse

La méthodologie

2009-2010 : stage master *Statistique et informatique décisionnelle*

Le traitement des données emprunteurs et prêts

- Exports d' Apogée (ou de Cocktail) dans Horizon
- Codes utilisés ou recréés (1 = étudiant, UFR, année (reconstituer le LMD))
- Données sur les transactions de prêt archivées en vue de l' étude
- Anonymes, utilisation des seuls champs statistiques sur l' établissement, la filière et l' année d' étude.

Le traitement des données des collections

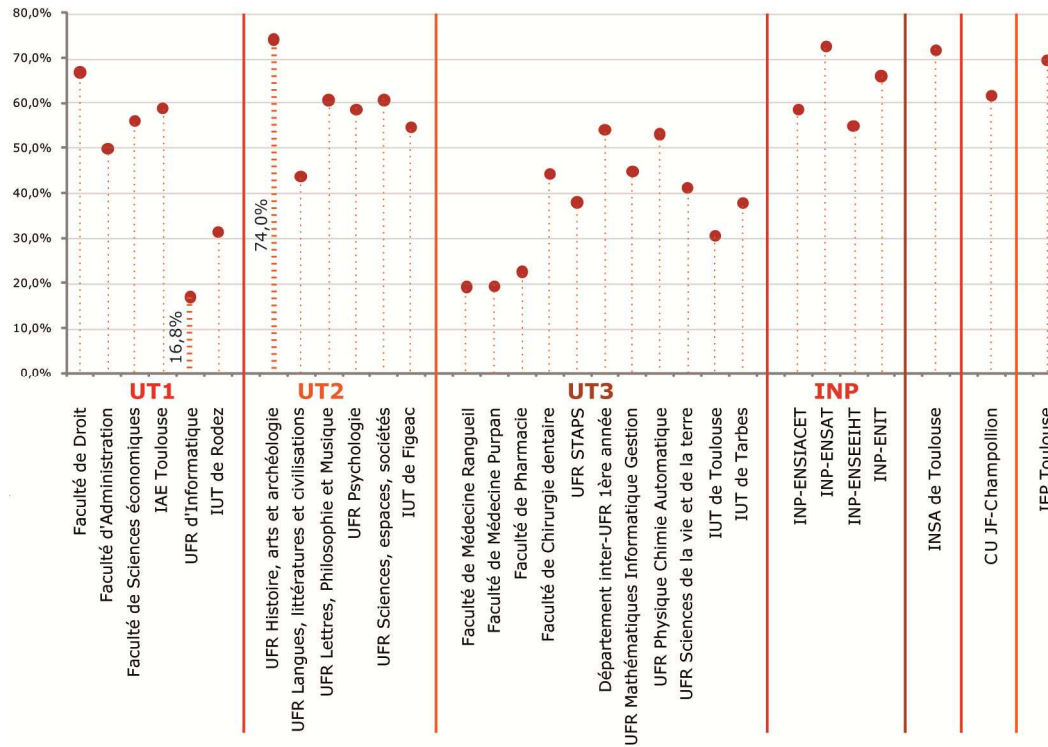
Les principes de traitement

- Regroupement niveau UFR ou école
- Requêtes SQL sur les tables, traitements sous excel
- Résultats pas utilisés si échantillons trop petits



Université
de Toulouse

Exemples de résultats:



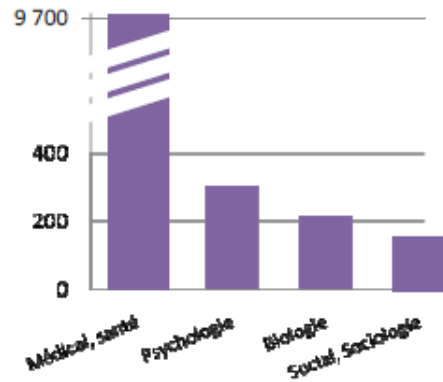
Variation du taux
de lecteurs actifs
par composante



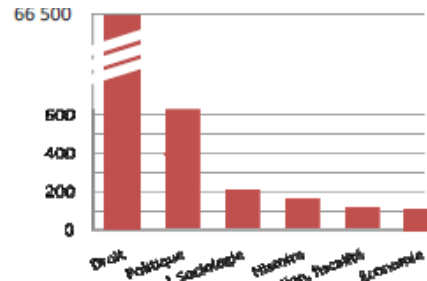
Université
de Toulouse

La variété des pratiques de lecture

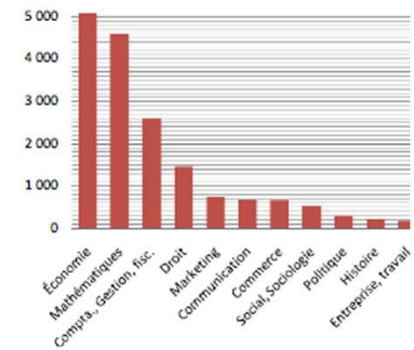
Faculté de Médecine Rangueil



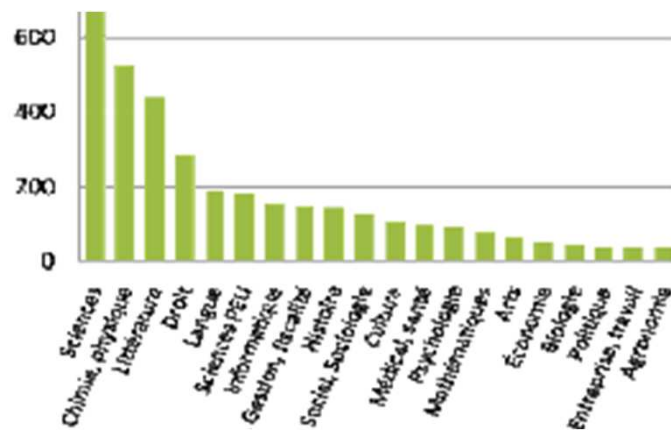
Faculté de Droit



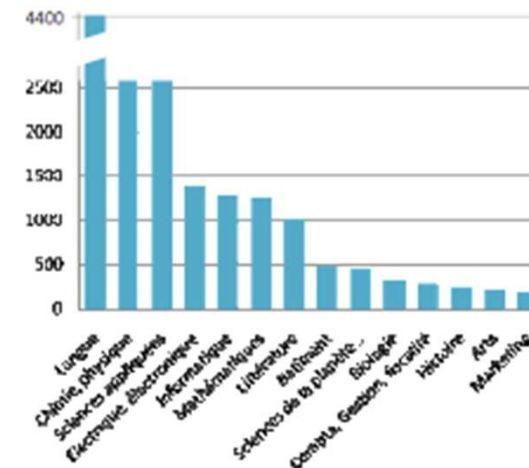
Faculté de Sciences économiques



INP – ENSIACET (Chimie)



INSA





Université
de Toulouse

Un bilan d'étape

- Nos données permettent des analyses très larges
- Elles sont insuffisamment informatives à elles seules : besoin de les croiser avec d'autres, d'où l'ouverture aux Observatoires
- Besoin de compétences additionnelles pour le traitement



Université
de Toulouse

2012 – le lien lecture / réussite

Objectifs 2012

- **Rechercher l'existence d'un lien** entre usage de la documentation et réussite des étudiants
- Poursuivre l'étude sur les emprunts de documents papier
- L'analyse des usages de la documentation numérique est toujours prévue, mais conditionnée aux solutions techniques pour exploiter les données des *reverse proxies* des établissements (tests prévus courant 2013 dans le cadre d'un projet national Couperin/ INIST)



Université
de Toulouse

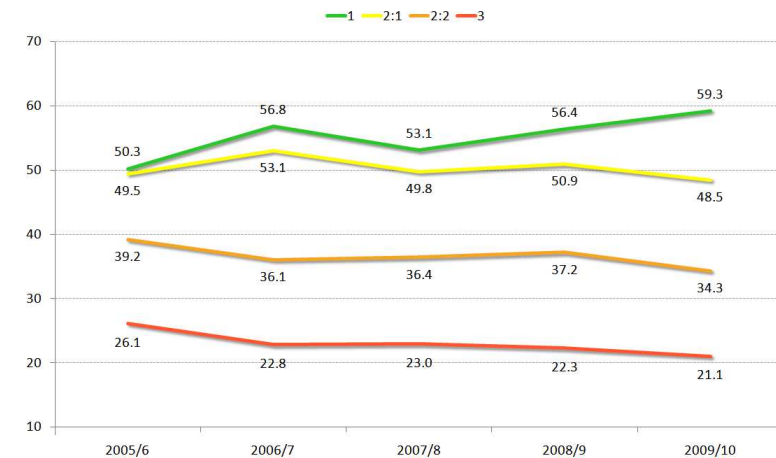
Le précédent: une étude du JISC

Library Impact Data Project



“There is a statistically significant correlation across a number of universities between library activity data and student attainment.”

<http://library.hud.ac.uk/lidp>



First-class honours (1)
 Upper second class honours (2:1)
 Lower second class honours (2:2)
 Third-class honours (3)



Université
de Toulouse

Le projet 2012

En partenariat avec les Observatoires du site

- Mettre en perspective les données extraites de Horizon et celles des logiciels des scolarités (Apogée ou Cocktail) dans une base de donnée unique. (Extrême difficulté à harmoniser les données entre établissements, à cause de la diversité des paramétrages de Apogée...)
- Enrichir les variables étudiées (genre, série et âge au bac, boursier, CSP, etc.)
- Travail réalisé par un IGE statisticien contractuel
- Aide financière du MESR
- Limitée aux étudiants de licence générale (hors santé et licences pro), et donc aux trois universités et EPA Champollion. Secteurs SISE utilisés au lieu du rattachement UFR
- 23.351 étudiants au semestre 2 de l'année 2010-2011



Le partenariat SICD/observatoires

- SICD + 4 observatoires (des 3 universités toulousaines et CU JF Champollion)
- forment le comité de pilotage de l'étude avec les représentants des BU et le chargé d'études,
- Le comité de pilotage :
 - Définit le champ de l'étude,
 - Définit les variables communes et compatibles dans les 4 établissements,
 - Sert de référent pour les travaux du chargé d'études.



Méthodologie

- Modèle : Régression logistique
- Variable à expliquer : Réussite au semestre 2 de l'année 2010-2011
- Variables explicatives
 - Emprunt à la bibliothèque universitaire au cours du semestre 2
 - 43% des étudiants de notre échantillon ont emprunté au moins un ouvrage
 - 22% ont emprunté entre 1 et 4 ouvrages
 - 11% ont emprunté entre 5 et 9 ouvrages
 - 10% ont emprunté 10 ouvrages ou plus
 - Caractéristiques sociodémographiques de l'étudiant
 - Passé scolaire
 - Secteur SISE, université, niveau d'études



Résultats : lien entre emprunt et réussite

- Très forte corrélation entre l'emprunt et la réussite universitaire
 - Ceux qui empruntent réussissent mieux que ceux qui n'empruntent pas
 - Ceux qui empruntent beaucoup réussissent mieux que ceux qui empruntent peu
 - Ceux qui empruntent régulièrement réussissent mieux que ceux qui empruntent sur une courte période
 - Résultats confirmés par l'étude des sous-populations de « forts lecteurs » et d'étudiants de licence 3

- Une corrélation robuste
 - En fonction du niveau d'études
 - En fonction des formations



Résultats : lien entre l'emprunt et les autres variables explicatives

- Impact de l'emprunt sur les autres déterminants de la réussite
 - L'écart se réduit
 - Entre homme et femme
 - Entre boursier et non-boursier
 - L'écart augmente
 - Entre étudiants en reprise d'études et les autres

- Conclusion : ajouter la variable emprunt permet d'affiner les modèles de réussite universitaire



Le travail en bibliothèque et la lecture de documents sont des **marqueurs de la réussite des étudiants**. Pourquoi?

Hypothèse d'un apprentissage à la BU des codes du travail intellectuel (renforcé par les formations à la méthodologie de la recherche d'informations), et de pratiques d'élaboration et d'organisation des savoirs à partir d'un traitement actif des informations proposées, qui ont un impact sur la réussite.



Université
de Toulouse

Lien vers l'étude :

<http://www.univ-toulouse.fr/universite/actualites/l%E2%80%99universite-de-toulouse-publie-une-etude-demontrant-les-liens-entre-usage-des>

Marie-Dominique.Heusse@univ-toulouse.fr

marc.boudier@ut-capitole.fr

Merci de votre attention

Des questions?