

Encuesta

de Percepción Ciudadana

CALI
cómo vamos
10 años

www.calicomovamos.org.co

Cali
2015

Situación general y económica / Educación / Salud / Seguridad / Cultura / Deporte / Recreación

Vivienda / Servicios / Espacio público / Movilidad / Ambiente / Convivencia ciudadana / Gestión pública



El País

EL TIEMPO
CASA EDITORIAL

fundación
alvaralice

Fundación corona



Promovido por



Personas que consideran que las cosas en Cali, en general van por buen camino.



62%
2010

57%
2011

43%
2012

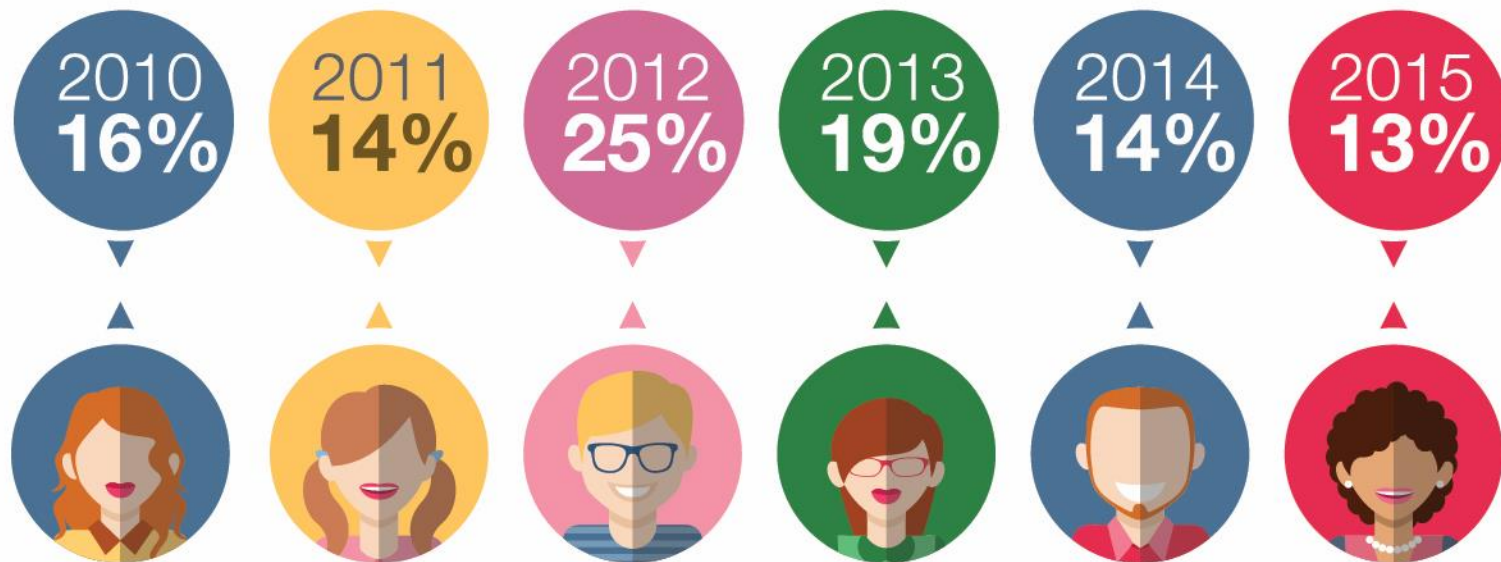
56%
2013

44%
2014

50%
2015



Personas en Cali que se consideran a sí mismas como pobres





La situación económica en su hogar está mejor ahora que el año pasado



29%
2010

26%
2011

27%
2012

41%
2013

40%
2014

40%
2015



¿Dónde permanecen la mayor parte del tiempo entre semana los niños menores de cinco años en este hogar?

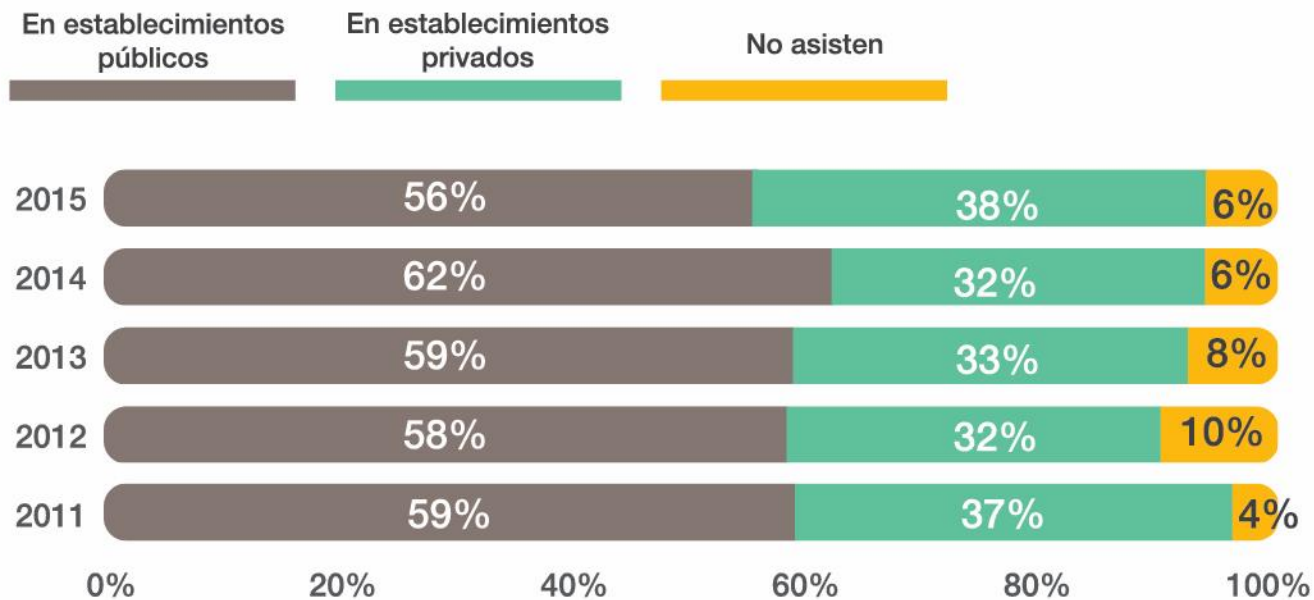
Hogares con menores de cinco años en el hogar



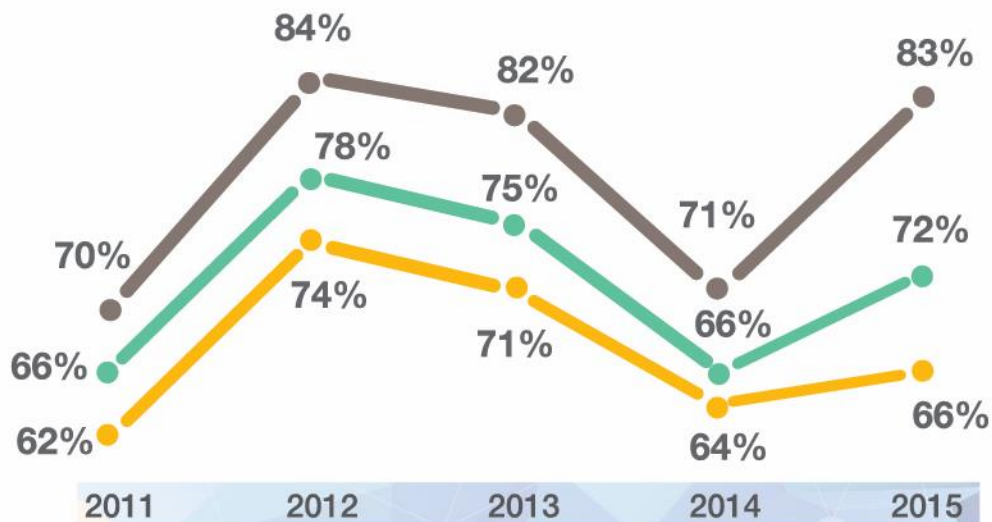
	Guardería, preescolar o jardin privado	Guardería, preescolar o jardin publico	Total asistencia privado y público
2013	22%	21%	43%
2014	20%	31%	51%
2015	16%	26%	42%



Asistencia de niños entre 5 y 17 años a establecimientos educativos



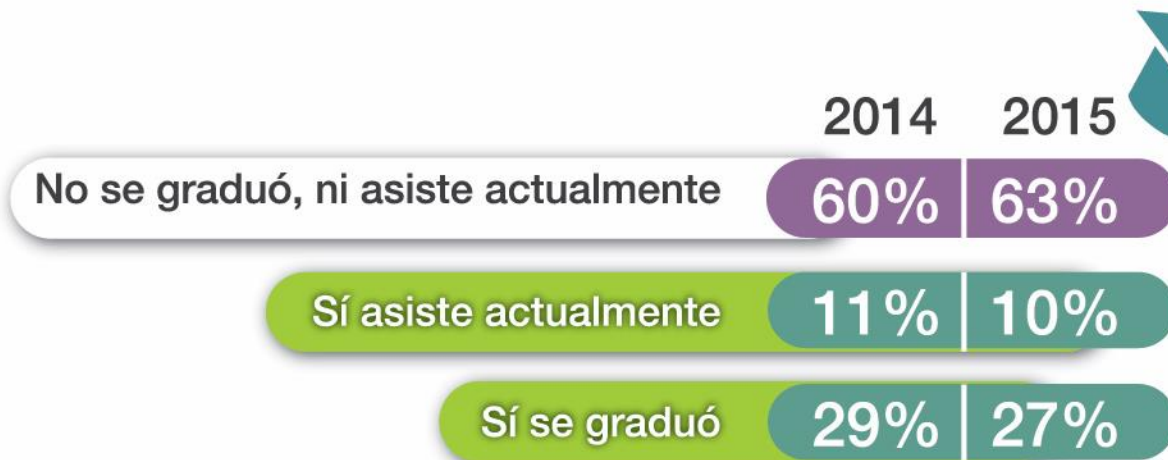
Satisfechos con la educación que reciben los niños y jóvenes de este hogar



Privado Público Total



Mayores de 18 años que se graduaron o asisten a educación superior





Siente que en Cali, se le garantiza el derecho a la salud



Satisfacción con la atención en salud recibida

2009	2009
53%	65%
2010	2010
41%	52%
2011	2011
49%	54%
2012	2012
45%	51%
2013	2013
46%	49%
2014	2014
53%	58%
2015	2015
45%	56%



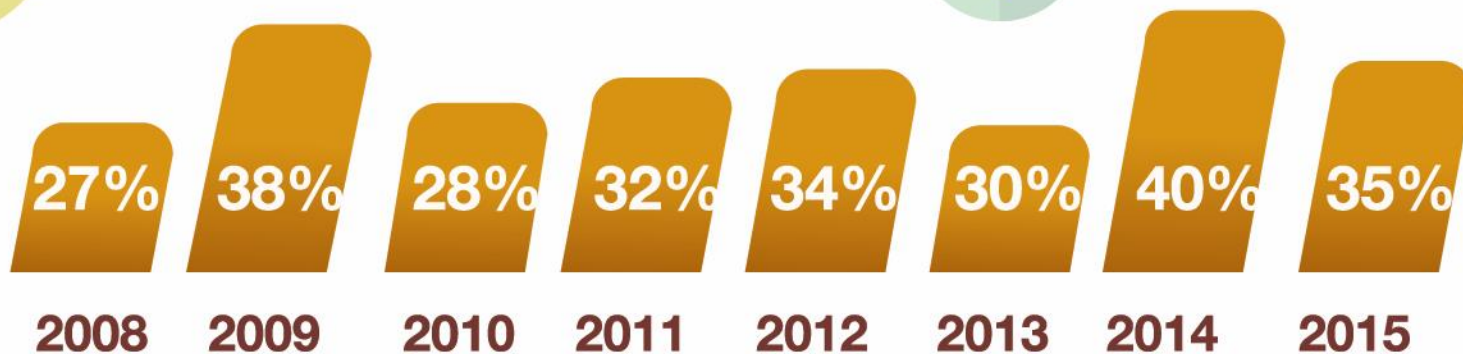
Asistieron a actividades culturales el último año



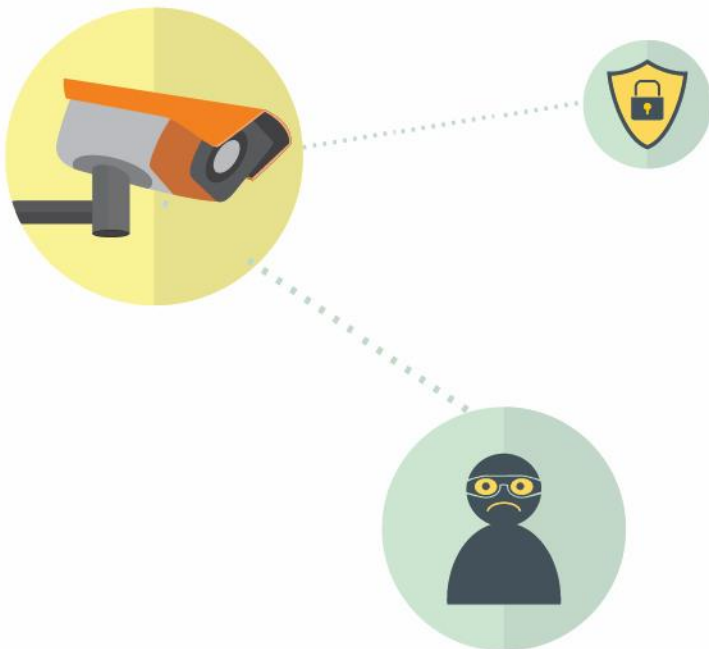
Asistieron a actividades deportivas y recreativas el último año



Se sienten inseguros en Cali



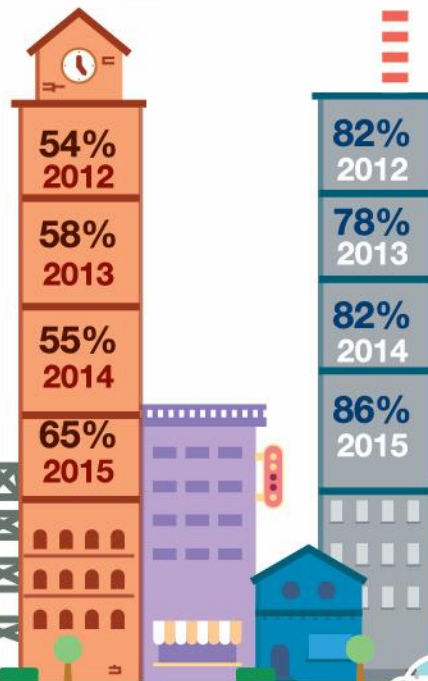
Principales problemas de seguridad en su barrio





Satisfechos con su barrio

Satisfechos con la vivienda que habitan





Vivienda en que habitan



Propia pagada y pagando

Arrendada

	2012	42%	41%
	2013	48%	34%
	2014	44%	34%
	2015	38%	38%



Satisfacción con los diferentes servicios 2015



89% Gas

80% Energía

75% Aseo

73% Acueducto

67% Internet

67% Alcantarillado

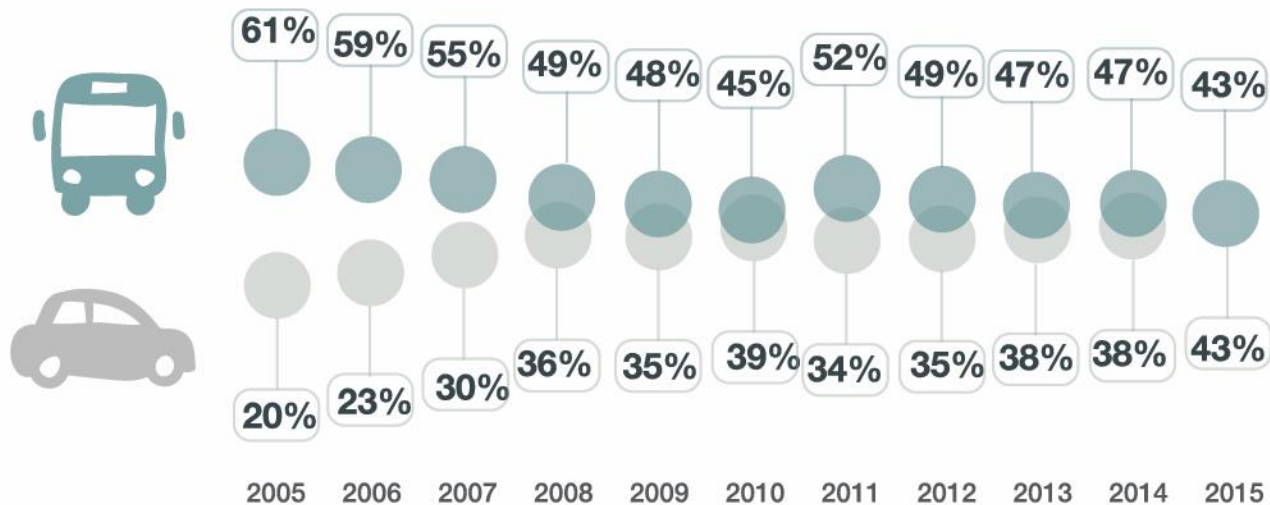
Tiempos de viaje

Año	2014	2015
Minutos Promedio Cali	37,9	39
Minutos en barrios de estratos altos	30	33
Minutos en barrios de estratos bajos	41	42





Uso de transporte público y uso de transporte privado

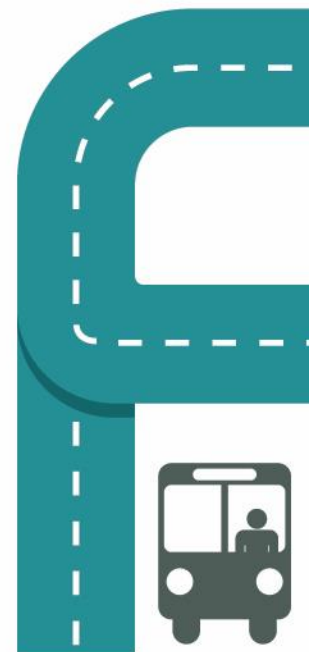
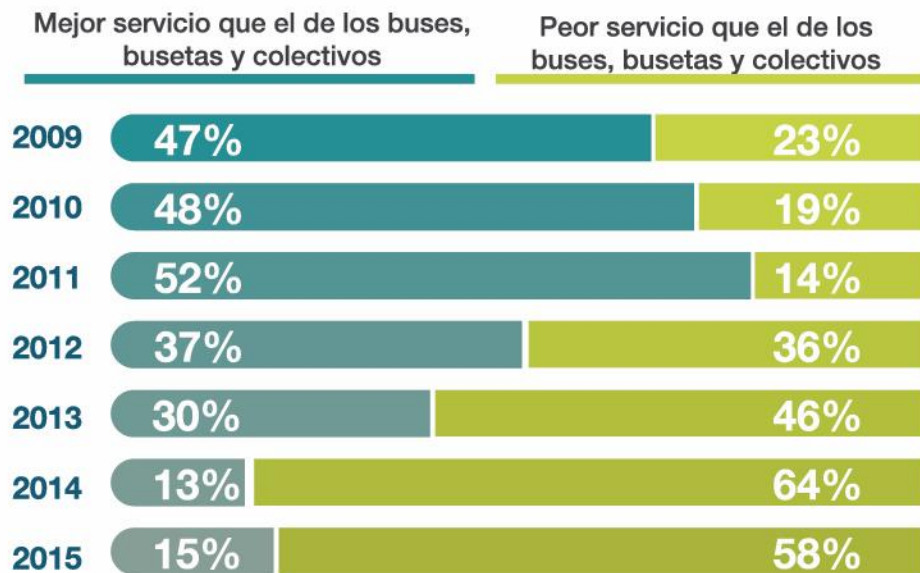


Transporte público

Privado (carro/moto)



Comparando el servicio del MIO con el de los buses, busetas y colectivos, el MIO le parece ...





Temas a los que debería prestar atención la Administración



2015

La congestión vehicular **51%**

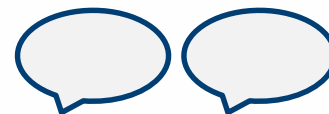
El nivel de ruido en la ciudad **31%**

La contaminación de las fuentes de agua dentro de la ciudad **31%**

El reciclaje **30%**

La calidad del aire en la ciudad **26%**

El mal manejo de las basuras **26%**



Satisfacción por los resultados de la gestión ambiental

2015

- 30%** Cantidad de árboles
- 17%** Nivel del ruido
- 18%** Reciclaje de residuos sólidos
- 17%** Contaminación visual
- 17%** Basuras en las calles
- 12%** Los escombros en las calles
- 14%** Contaminación del aire
- 13%** Contaminación del agua



Consideran que hay respeto por...



2015



Temas que deberían ser prioridad de la Administración

2015

56%

Empleo

53%

Salud

45%

Educación

25%

Pobreza y
vulnerabilidad

22%

Vivienda

18%

Movilidad y
transporte

17%

Seguridad y
convivencia

13%

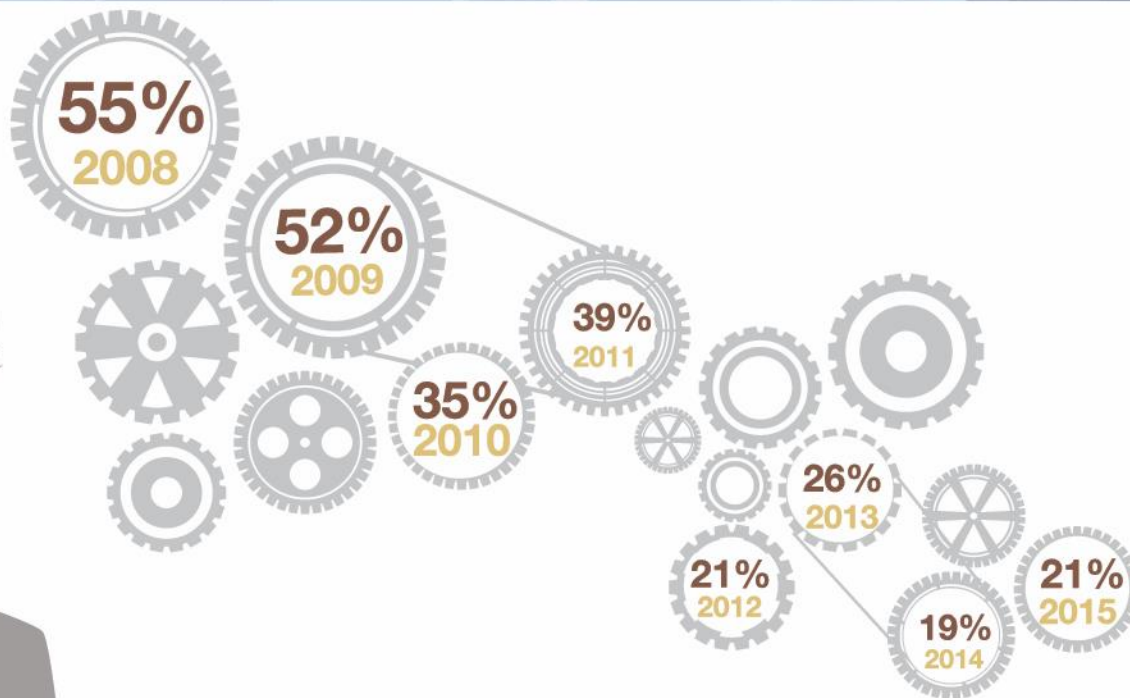
Medio
ambiente

11%

Igualdad de
oportunidades

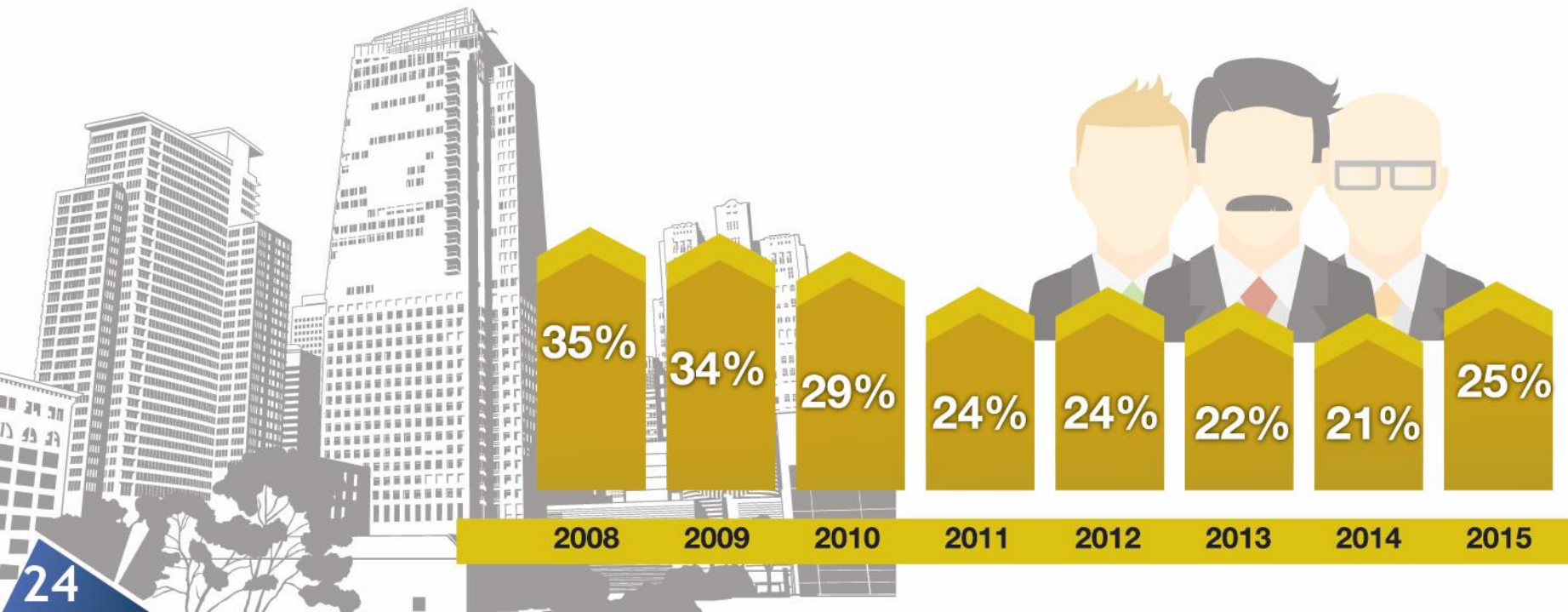


Califican como buena la gestión del Alcalde





Califican como buena la gestión del Concejo





Ficha técnica

Empresa contratante

Realizado por Ipsos Napoleón Franco, inscrito ante el Consejo Nacional Electoral; Encomendado y financiado por Cali Cómo Vamos

Muestra realizada

Hombres y mujeres mayores de 18 años de edad, residentes en viviendas de estratos 1 al 6.

Diseño muestral

Muestra estratificada, multietápica. Marco de áreas cartográfico.

Cubrimiento geográfico

Representa a Cali, en sus 22 comunas (agrupadas en 5 zonas), a través de 1.220 entrevistas.

Técnica de recolección

Entrevistas cara a cara, en hogares realizadas entre el 14 de septiembre y el 20 de octubre de 2015

Ponderación

Muestra ponderada por zonas, edad y sexo, con las proyecciones del DANE al 2015. Resultados con un margen de error del 2,8% para el total de la muestra, con 95% de confianza.

Otros aspectos legales

Tema: Calidad de vida en Cali. Personajes por los que se indagó: El alcalde de Cali.

El entorno de la ciudad en 2015

Optimismo y bienestar subjetivo; situación económica, pobreza y desigualdad

Hábitat urbano

Vivienda; servicios públicos; movilidad; espacio público; medio ambiente; gestión del riesgo

Activos personales

Educación y salud; empleo; seguridad; consumo cultural y recreativo

Gobierno y ciudadanía

Gestión pública; finanzas públicas; corresponsabilidad; comportamiento ciudadano

Encuesta

de Percepción Ciudadana

Programa Cali Cómo Vamos
Observatorio ciudadano para evaluar la calidad de vida y
los resultados de la gestión pública en la ciudad de Cali

Cali
2015

Comité Directivo

María Elvira Domínguez Lloreda
Directora de El País S.A.
Esteban Piedrahita Uribe
Presidente de la Cámara de Comercio
de Cali
Luis H. Pérez
Rector de la Universidad Autónoma de
Occidente

Adriana Muñoz Rodríguez
Gerente de Publicidad de El Tiempo Casa
Editorial
Ángela Escallón Emiliani
Directora Ejecutiva de la Fundación Corona
Mónica De Greiff
Presidenta de la Cámara de la Comercio de
Bogotá

Coordinación

Mauricio Vásquez
Coordinador

Manuel Vivanco
Luis Mario Sánchez
Estudiantes en monitoría de la
Universidad Autónoma de Occidente

Marcela Gómez
Asistente Técnica

Carolina Henao Castro
Diseño e Infografía

Comité Técnico

Gianinna Siuffi
Coordinadora de Comunicaciones
Fundación Alvarallice
Carolina Escrucería
Directora Jurídica de El País
Carlos Andrés Pérez
Director Económico y de
Planeación de la Cámara de
Comercio de Cali

Harold López Reina
Docente departamento de Ciencias de la
Comunicación de la Universidad Autónoma
de Occidente
Camila Ronderos Bernal
Gerente de Proyectos Sociales de la
Fundación Corona
Plinio Alejandro Bernal
Director de Proyectos y Gestión Urbana de
la Cámara de Comercio de Bogotá

Programa Cali Cómo Vamos

Calle 2 A # 24C-95. Barrio San Fernando.
Universidad Autónoma de Occidente, Dirección de Extensión.
PBX: 318 8000. Ext. 14140/1/2/3.
coordinacion@calicomovamos.org.co
www.calicomovamos.org.co



/ProgramaCaliComoVamos



@calicomovamos

Promovido por



El País

EL TIEMPO



Fundación corona



Encuesta

de Percepción Ciudadana

CALI
cómo vamos
10 años

www.calicomovamos.org.co

Cali
2015

¡Gracias

Cali!

Situación general y económica / Educación / Salud / Seguridad / Cultura / Deporte / Recreación

Vivienda / Servicios / Espacio público / Movilidad / Ambiente / Convivencia ciudadana / Gestión pública

Promovido por



El País

EL TIEMPO
CASA EDITORIAL

fundación
alvarallice

Fundación corona

