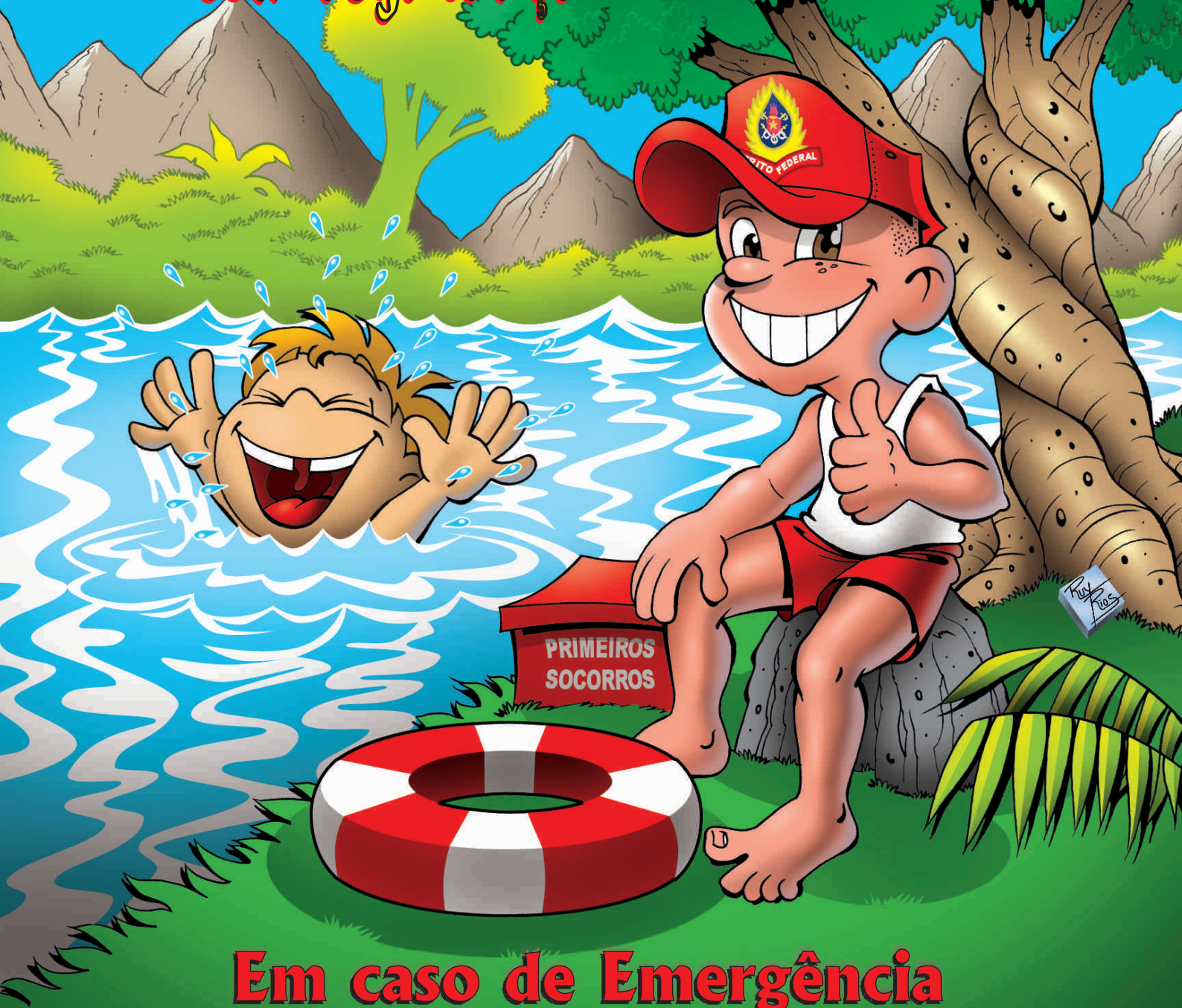




CORPO DE BOMBEIROS MILITAR DO DISTRITO FEDERAL

ASSESSORIA DE COMUNICAÇÃO SOCIAL

Brincando na água com segurança



Em caso de Emergência

 **193**

E O PASSEIO VAI POR ÁGUA ABAIXO



E COMO É QUE A SENHORA VAI FAZER PARA GARANTIR A SEGURANÇA DO HUGUINHO NA ÁGUA?

É SIMPLES: COMPREI UMAS BÓIAS PARA COLOCAR NO BRACINHO DELE. ASSIM ELE PODE IR SEM PROBLEMA.

DONA GLORINHA, AS BÓIAS NÃO SÃO TOTALMENTE SEGURAS, PODEM ESVAZIAR OU FURAR. AS BOIAS CIRCULARES PODEM VIRAR, ÀS VEZES, A CRIANÇA FICA ATÉ DEBAIXO DELAS, POIS MOLHADAS SÃO ESCORREGADIAS, POR ISSO TEMOS QUE FICAR DE OLHO.

FUUUUU!

ALÉM DO MAIS, NO RIO, A ÁGUA NÃO FICA PARADA E PODE LEVAR PRA BEM LONGE O HUGUINHO, RAPIDAMENTE...



DONA GLORINHA, NA VERDADE, TUDO O QUE SE FAZ POSSUI RISCOS, MAS ELES SÃO PRATICAMENTE EXTINTOS QUANDO TOMAMOS ALGUMAS ATITUDES.



NADAR PRÓXIMO AO GUARDA-VIDAS, SEMPRE COM A SUPERVISÃO DE UM ADULTO, NÃO COMER ANTES DE NADAR E EVITAR BEBIDAS ALCOÓLICAS, POR EXEMPLO, SÃO ATITUDES SIMPLES QUE GARANTEM A DIVERSÃO SEGURA DA FAMÍLIA E AMIGOS.



SÓ MAIS UMA MEDIDA MUITO IMPORTANTE: DEPOIS DE TODAS ESSAS DICAS, SE ASSIM MESMO VOCÊS PRESENCIAREM ALGUÉM SE AFOGANDO, MUITO CUIDADO AO TENTAR SALVÁ-LA POIS PODERÃO SE TORNAR MAIS UMA VÍTIMA. SE NÃO CONHECER AS TÉCNICAS DE SALVAMENTO AQUÁTICO, MARQUE O PONTO DO AFOGAMENTO E LIGUE **193**, ASSIM PODEREMOS AJUDAR.



VOU ATÉ ANOTAR ESSAS DICAS E FALAR COM TODOS QUE VÃO COMIGO. NÃO QUERO TER QUE INTERROMPER MINHA DIVERSÃO POR NADA. MUITO OBRIGADA!

BOA DIVERSÃO PRA VOCÊS!



FIM

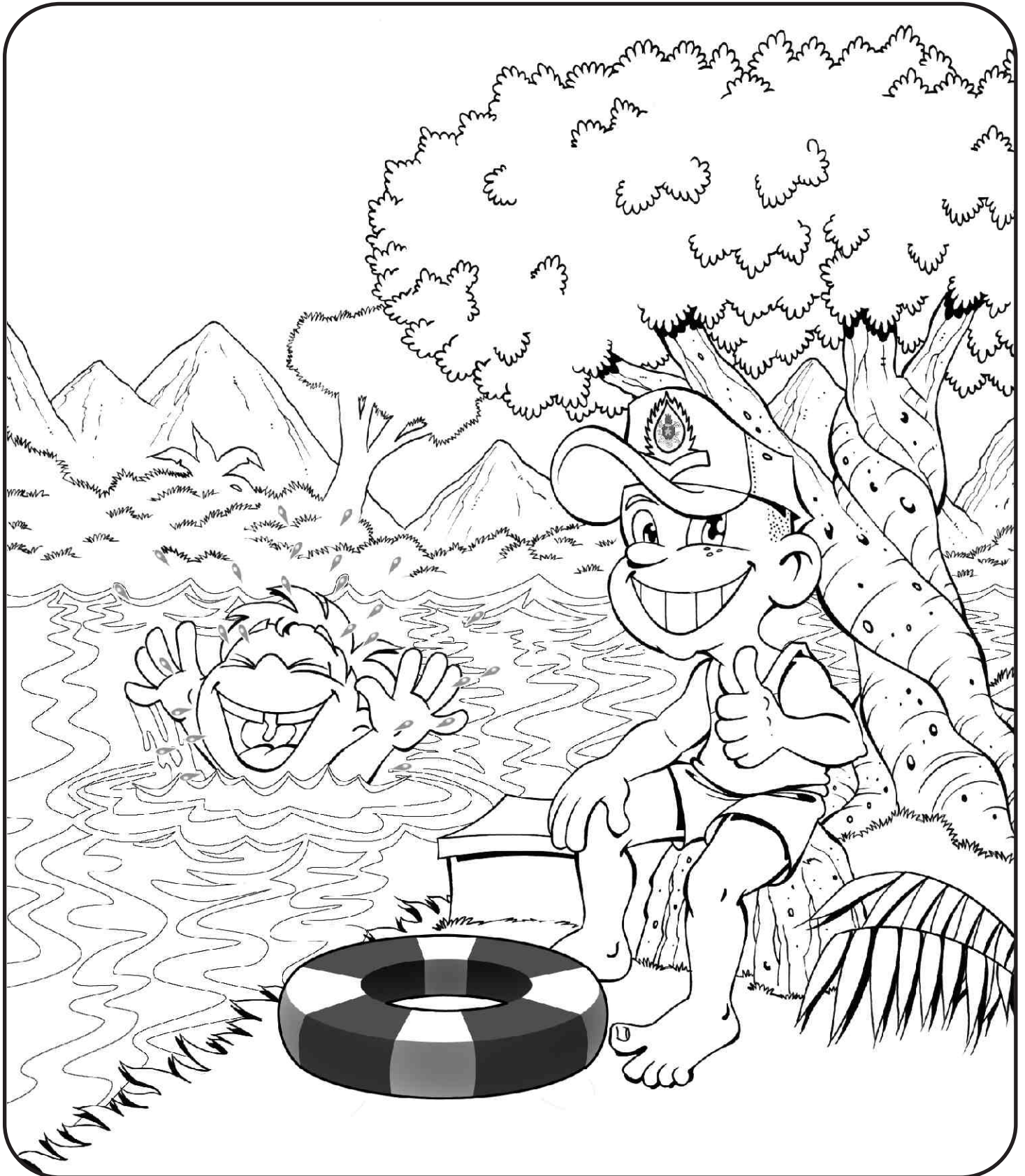


CBMDF

VIDAS ALHEIAS E RIQUEZAS SALVAR

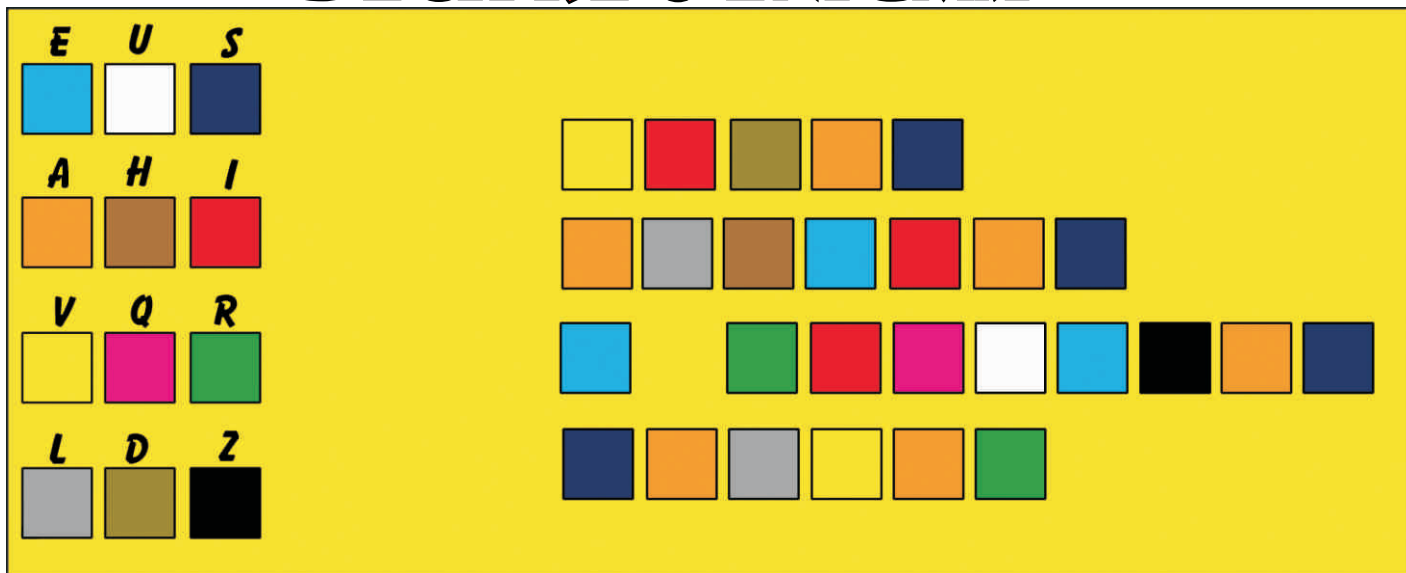
PASSATEMPOS

VAMOS COLORIR?



PASSATEMPOS

DECIFRE O ENIGMA



7 ERROS

ACHE OS 7 ERROS ENTRE AS DUAS CENAS!



DECIFRE O ENIGMA - "VIDAS ALHEIAS E RIQUEZAS SALVAR".
7 ERROS - GRATEIRA DA PEDRA; JANELA DO PRÉDIO; POEIRA; DETALHE DO BRAÇO ESQUERDO DO BOMBEIRINHO (DIVISA);
DESENHO DO TELEFONE DO CARTAZ; SOBRRANCELHA DO BOMBEIRINHO; DETALHE DO BOLSO DA FARDA.

RESPOSTAS

Piscina E... PERIGO ?





A SUPERVISÃO DE ADULTOS DEVE SER CONSTANTE, PORQUE AS CRIANÇAS ESPERAM UM DESCUIDO PARA ENTRAR NA PISCINA. POR ISSO DEVE TER EM VOLTA DA PISCINA UMA GRADE OU REDE.



EU ACHO QUE A PISCINA TEM REDE DE PROTEÇÃO QUANDO NÃO ESTÁ SENDO UTILIZADA, FICA COBERTA...



MESMO ASSIM, QUANDO FOR SAIR DA PISCINA, LEVE SEMPRE O HUGUINHO E AS CRIANÇAS QUE ESTIVEREM COM ELE.



OUTRA DIFERENÇA É QUE, QUANDO FOR USAR A PISCINA, DEVE-SE DESLIGAR O FILTRO, PARA EVITAR QUE A CRIANÇA SEJA SUGADA.



NÃO DEIXE BRINQUEDOS AO REDOR OU DENTRO DA PISCINA. ISSO ATRAI AS CRIANÇAS PARA UM LUGAR QUE PODE SER PERIGOSO.





Em caso de Emergência

 **193**

***Ser bombeiro é ser fiel ao lema:
Vidas alheias e riquezas salvar.***



Telefones:
3901-8600 e 3901-8603

www.cbm.df.gov.br - emg.5secao@cbm.df.gov.br

APOIO:

**ESPAÇO SUGERIDO PARA
O PATROCINADOR**