

TanGO HOBOT

Robot limpia cristales

Manual



TanGO 

Copyright

Copyright © 2013 por HOBOT ® Technology Inc. y TanGO HOBOT ®
Todos los derechos reservados. Ninguna parte de esta publicación puede ser reproducida, transmitida, transcrita, almacenada en un sistema de recuperación, ni traducir a ningún idioma o lenguaje informático de ninguna forma o por cualquier medio, ya sea electrónico, mecánico, magnético, óptico, químico, manual o de otro tipo, sin el permiso previo por escrito de estas empresas.

Trademarks

El resto de logotipos, productos y nombres de compañías mencionados en este manual pueden ser marcas registradas o derechos de autor de sus respectivos propietarios y se utilizan sólo con fines informativos.

Soporte Técnico (SAT)

Si se produce algún problema y el manual no puede proporcionar la solución que necesita, por favor póngase en contacto con el servicio técnico autorizado en la siguiente dirección: **www.TanGOhobot.es/sat**

Aviso legal

TanGO HOBOT y Action Cross S.L.U. se reservan el derecho de revisar esta publicación y realizar cambios en el contenido de este documento sin la obligación de notificar dicha revisión o cambios.

Así mismo, el lugar y la seguridad en el uso de esta herramienta de limpieza deben ser juzgados por el usuario, el cual es el último responsable. Para ello se deben seguir las instrucciones de este manual.

Precauciones de Seguridad

Leer todas las instrucciones antes de usar el producto

IMPORTANTE

1. Fije el cable de seguridad entre el dispositivo y un lugar seguro antes de utilizar el dispositivo.
2. Compruebe si el cable de seguridad está roto o el nudo está suelto antes de utilizar el dispositivo.
3. Establecer zona de seguridad bajo ventanas y puertas elevadas sin balcón.
4. La batería debe estar cargada (lámpara verde ON) antes de usar.
5. No lo use en días lluviosos o húmedos.
6. Encienda el dispositivo antes de colocar sobre el cristal.
7. Asegúrese de que el aparato pueda mantenerse sobre el vidrio mientras lo coloca sobre el.
8. Antes de apagar, sujete el dispositivo.
9. No lo utilice en vidrios sin marco.
10. Asegúrese de poner correctamente los paños de limpieza sobre las ruedas, para que limpien bien y no haya peligro de que se salgan.
11. No rocíe ni vierta agua sobre el aparato.
12. Evite que los niños utilicen este dispositivo.
13. Retire cualquier cosa sobre los cristales. No utilice en cristales rotos. Cristales reflectantes o con recubrimiento puede rayarse levemente durante la limpieza si la suciedad en el cristal es excesiva.
14. Mantenga el cabello, la ropa suelta, los dedos y todas las partes del cuerpo lejos de las aberturas y piezas móviles.
15. No lo use en áreas con líquidos inflamables, combustibles, gas.

Introducción

TanGO HOBOT es un robot de limpieza de cristales, con un motor de aspiración que lo mantiene fijo al cristal. Lleva un SAI (sistema de alimentación ininterrumpida) que previene que el robot caiga de la ventana, incluso cuando no haya energía eléctrica.

TanGO HOBOT tiene dos ruedas de limpieza con las que se desplaza sobre la superficie de la ventana. Los paños de micro fibra que recubren las dos ruedas, son reemplazables fácilmente para su cambio o lavado.

TanGO HOBOT está dotdo de AI-Technology la última tecnología en inteligencia artificial, que permite calcular la ruta de acceso e inicio, detección automática del borde de ventana y auto-limpieza de ventana al completo. También tiene un modo manual, dirigible por el usuario desde el mando a distancia.

Especificaciones

Tamaño unidad limpieza	295 x 148 x 120 cm
Peso	930 gr
Tamaño caja	370 x 165 x 145 cm
Peso total con caja	2 Kg

Voltaje	100~240VAC, 50Hz/60Hz
Adaptador	24V/3.75A
Consumo	80W
Longitud cordón AC	1.0m
Longitud cordon DC	4.0m
Longitud cable seguridad	4.5m
Batería (SAI)	4xLi-Po, 3.7V
Duración batería (SAI)	20 min
Velocidad de limpieza	4 min/m2
Area máxima de limpieza	Alto: 6 m. Ancho: 5 m.

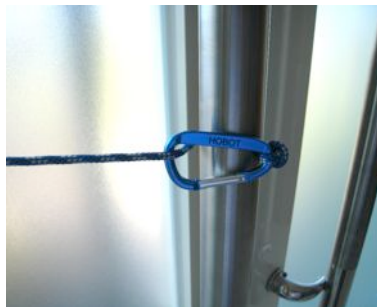
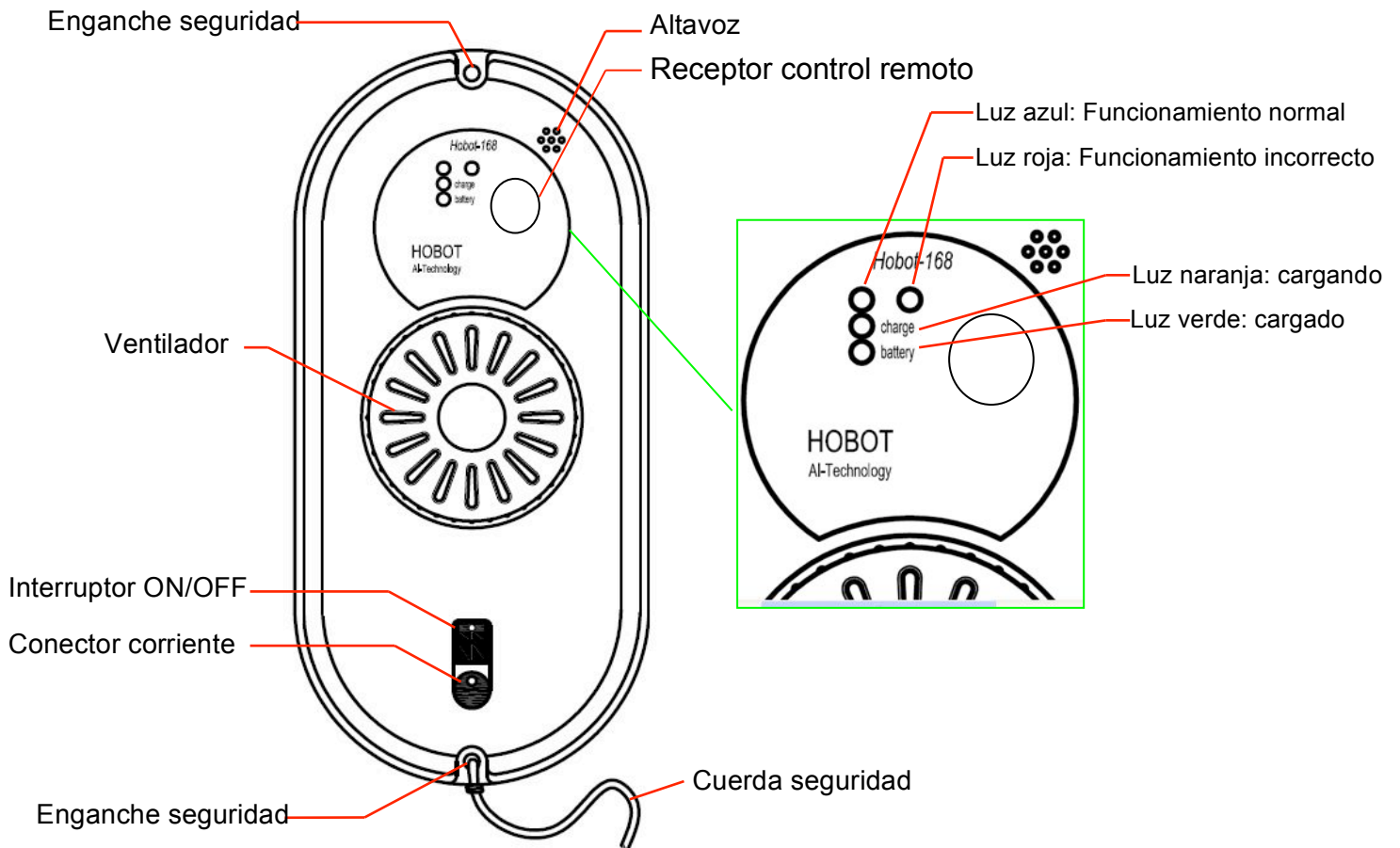
Producto y accesorios

- TanGO HOBOT
- Mando a distancia
- Adaptador (100~240VAC, 50~60Hz)
- Cable AC
- Cable DC (4 m)
- Cable de seguridad
- Paños de limpieza (12 unidades)
- Anillos de limpieza (4 unidades)
- Manual

Características del producto

- Válido para cualquier tipo de vidrio
- Con **AI Technology**
- Velocidad de limpieza: 4 minutos por metro cuadrado
- Tres modos de limpieza automática
- Detecta y avisa del final de la limpieza
- Con SAI incorporado (sistema de alimentación ininterrumpida)
- Sensores anti caída
- Autodetección de bordes de ventana
- Paños de microfibra
- Cable de seguridad de alta resistencia (150Kgf)
- Control remoto
- Modo de limpieza de mesas
- Consumo : 80W
- Voltaje: 100~240VAC, 50~60Hz

Conociendo el TanGO HOBOT



- TanGO HOBOT tiene que estar **siempre conectado al cable de alimentación** para su uso.
- Cómo poner el dispositivo en la ventana
 - (1) Encienda el interruptor y espere que el ventilador esté en funcionamiento.
 - (2) Coloque el dispositivo sobre el vidrio.
 - (3) Compruebe que el dispositivo puede pegarse al vidrio antes de soltarlo.

- Cómo quitar el dispositivo de la ventana
 - (1) Con el dispositivo aún en funcionamiento, coja el dispositivo con una mano.
 - (2) Apague la alimentación, sin soltar el aparato con la otra mano.

- Cuerda de seguridad
 - (1) Antes de utilizarlo, compruebe que el cable de seguridad no está roto ni el nudo flojo.
 - (2) Fije el cable de seguridad a un lugar fijo antes de empezar.

- Funcionamiento del SAI (sistema de alimentación ininterrumpida)
 - (1) La función de SAI se activa automáticamente cuando no hay energía eléctrica. El tiempo de respaldo del SAI es de 30 minutos.
 - (2) Si no se suministra energía eléctrica, el aparato se detendrá automáticamente, alertará mediante pitidos y destellos la luz roja.
 - (3) El usuario deberá coger el dispositivo del cristal tan pronto como sea posible, antes de que el SAI se quede sin batería.

- Asegúrese de que la batería está cargada (luz verde ON) antes de usar
 - (1) En primer lugar, apague el interruptor de encendido en el dispositivo. Enchufe a la corriente. La luz naranja indicará la carga.
 - (2) La luz verde indica que la batería esta cargada al completo.

- Modo de limpieza de mesas

Ponga el dispositivo en la mesa y seleccione el modo de limpieza automática. TanGO HOBOT funcionará en modo de limpieza de mesa.

- Aviso
 - (1) No lo use en ventanas sin marco
 - (2) Asegúrese de poner correctamente los anillos de limpieza sobre las ruedas para limpiar correctamente.
 - (3) No lo use en días lluviosos o húmedos.
 - (4) Establecer zona de seguridad bajo ventanas y puertas elevadas sin balcón.

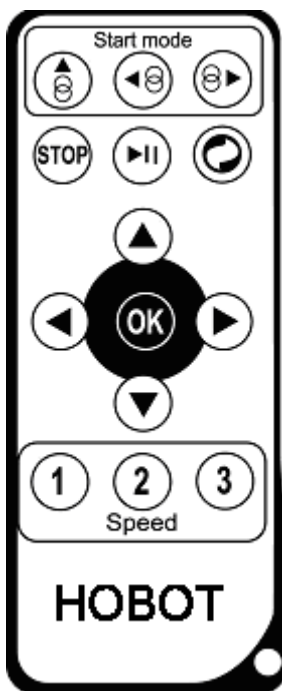
Como limpiar los cristales

Paso 1: Usar paños de limpieza limpios y secos para limpiar el polvo y la arena de la superficie del cristal.

Paso 2: Cambie de nuevo los paños de limpieza. Mantenga el paño de limpieza de la rueda superior limpio y seco. Rocíe con un poco de limpiacristales (1 ó 2 pulverizaciones) el paño de limpieza de la rueda inferior, pero sin dejarlo muy mojado (si está demasiado mojado, la máquina resbala y no puede moverse bien). A continuación, limpie el cristal de nuevo.

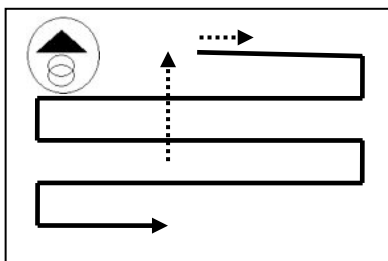
Mando a distancia

El dispositivo puede ser controlado a distancia desde la parte delantera o trasera.

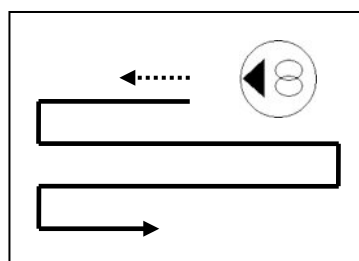


	Limpieza automática de arriba a abajo		Manual hacia arriba
	Limpieza automática de izquierda a abajo		Manual hacia abajo
	Limpieza automática de derecha a abajo		Manual a la derecha
1	Sin uso		Manual a la izquierda
2	Sin uso	OK	Parar
3	Sin uso		Sin uso
STOP	Parar		

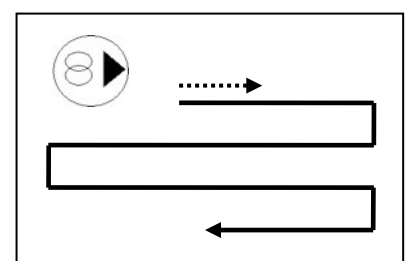
Modos Automáticos:



Arriba y luego baja



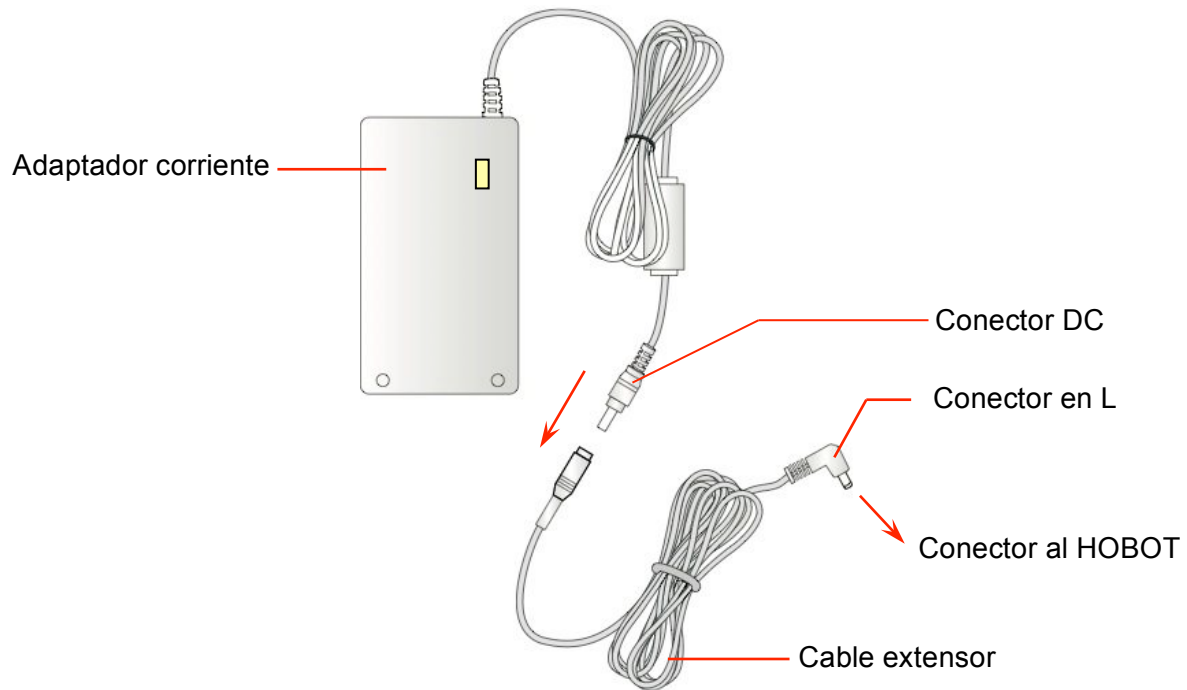
Izquierda luego baja



Derecha luego baja

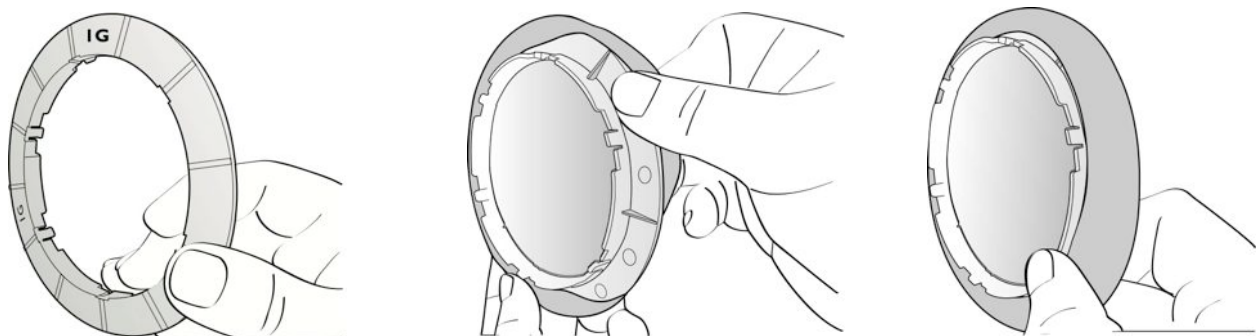
✘ Por favor, retire el aislante en la parte inferior trasera del mando a distancia antes de usarlo. Si tiene que cambiar la batería, simplemente tire hacia abajo la tapa de la batería.

Adaptador de corriente y cable extensor



Colocando el anillo y el paño de limpieza

1. Cubrir el anillo con el paño un limpieza.



2. Colocar el anillo de limpieza sobre la rueda del dispositivo ajustando los 6 enganches correctamente.



Preguntas frecuentes (FAQ)

P1: No puede iniciar la limpieza y se produce un aviso tras el chequeo inicial.

Respuesta: El factor de fricción no es adecuado. Por favor comprobar:

- (1) Si el paño de limpieza está demasiado sucio o demasiado húmedo.
- (2) Hay pegatinas en el cristal, que puede afectar al factor de fricción.
- (3) Si se limpia varias veces la misma ventana, la superficie del cristal se hará muy resbaladiza.
- (4) La superficie del cristal puede resbalar si limpia en ambientes de baja humedad tales como en aire acondicionado.

P2: El TanGO HOBOT no puede detectar el marco superior de la ventana en el modo "Auto arriba y luego abajo".

Respuesta: Cambie a alguno de los otros dos modos automáticos.

P3: TanGO HOBOT no puede terminar toda la ventana y se para a la mitad.

Respuesta: Al parar active el modo automático (Izquierda o Derecha y luego abajo) para continuar la limpieza.

P4: TanGO HOBOT se desliza y no puede llegar al punto más alto del marco de la ventana.

Respuesta:

- (1) Factor de fricción demasiado bajo, que puede ser causada por pegatinas del vidrio, o algún recubrimiento de la ventana.
- (2) El paño de limpieza puede estar demasiado húmedo.
- (3) Si se limpia varias veces la misma ventana, la superficie del cristal se hará muy resbaladiza.
- (4) La superficie del cristal puede resbalar si limpia en ambientes de baja humedad tales como en aire acondicionado.

P5: TanGO HOBOT no se mueve suavemente o se mueva de forma irregular.

Respuesta:

- (1) Paño de limpieza demasiado sucio. Por favor, cambie el paño de limpieza por uno limpio.
- (2) Factor de fricción demasiado bajo, que puede ser causada por pegatinas del vidrio, o algún recubrimiento de la ventana.
- (3) El anillo de limpieza puede soltarse de la rueda, apretarlo.

P6: Después de la limpieza, se ven marcas circulares en la superficie del cristal.

Respuesta: Paño de limpieza demasiado sucio. Por favor, cambie a un paño de limpieza nuevo y limpie otra vez.

P7: ¿Qué hacer si su TanGO HOBOT se para en una zona alta por falta de suministro de energía eléctrica, y se activa la alarma y luz roja parpadea?

Respuesta:

- (1) Intente tirar del TanGO HOBOT mediante su cuerda de seguridad, despacio, de forma suave y con la cuerda muy pegada al cristal para evitar que se despegue y caiga.
- (2) Desconecte el interruptor de encendido.
- (3) Compruebe si la ausencia de electricidad es por un mal contacto, un cable roto...

P8: ¿Qué hacer si el TanGO HOBOT se detiene y la luz roja parpadea, sin sonido de alarma?

Respuesta:

- (1) Puede mover el TanGO HOBOT a una zona segura con el control remoto, o tirar de él con la cuerda de seguridad, despacio, de forma suave y con la cuerda muy pegada al cristal para evitar que se despegue y caiga.
- (2) Desconecte el interruptor de encendido en "off"
- (3) Compruebe si hay fugas de aire causada por vacío, o si el marco de la ventana no es uniforme.

P9: Enciende el TanGO HOBOT, el ventilador no gira y la alarma no suena.

Caso	Luces	Problema
1	Azul: parpadea Naranja: fija Roja: apagada Sin alarma	La carga de la batería es demasiado baja, por favor esperar que la batería se cargue por completo (Luz verde fija). Si la máquina aún no se puede utilizar después de 8 horas de carga, la batería debe ser sustituida por una nueva.
2	Azul: parpadea Roja: parpadea Sin alarma	Fallo de hardware. Por favor, contacte con el servicio técnico autorizado para su reparación.

Información de seguridad del adaptador y batería

- Utilice únicamente el adaptador de corriente suministrado con este dispositivo. El uso de otro tipo de adaptador de corriente dará lugar a un mal funcionamiento, peligro de daños y pérdida de la garantía.
- Por favor, utilice la toma eléctrica adecuada y asegúrese de que no haya objetos pesados sobre el adaptador o el cable de alimentación.
- Permita una ventilación adecuada alrededor del adaptador cuando lo utilice para hacer funcionar el dispositivo. No cubra el adaptador de corriente con objetos que reduzcan la refrigeración.
- No utilice el adaptador en entornos de alta humedad. Nunca toque el adaptador con las manos mojadas.
- Conecte el adaptador a una fuente de alimentación adecuada. Los requisitos de voltaje se encuentran en el adaptador.
- No use si el adaptador, cable de alimentación o el enchufe, están rotos.
- No intente reparar el adaptador. Vuelva a colocar la unidad si está dañada o expuesta a una humedad alta. Consulte a su distribuidor para obtener ayuda.
- La batería utilizada en este dispositivo puede presentar un riesgo de incendio o quemadura química si es maltratada. No desmonte, corte contactos, o use con temperaturas por encima de 60 °C (140 °F).
- Si usted tiene que deshacerse de este equipo, llévelo al centro de reciclaje local para el reciclaje de componentes eléctricos y electrónicos. Nunca quemé el dispositivo.

Información de seguridad general

- Conserve las instrucciones de seguridad y operación para referencia futura.
- Siga todas las instrucciones de operación y uso.
- No exponga el dispositivo a la lluvia o humedad excesiva, y manténgalo alejado de líquidos (como bebidas, grifos, etc).
- Evite exponer el aparato a la luz solar directa u otra fuente de luz intensa, y manténgalo alejado de fuentes de calor (como radiadores, calentadores, etc).
- No coloque el dispositivo cerca de campos magnéticos fuertes.
- Mantenga el aparato y sus accesorios alejados de los niños.
- Temperatura de funcionamiento: 0 °C ~ 40 °C (32 °F ~ 104 °F).
- Temperatura de almacenamiento: -10 °C ~ 50 °C (14 °F ~ 122 °F).

Garantía limitada

Si hay fallos de funcionamiento en su limpiador autónomo de cristales TanGO HOBOT debido a defectos de fábrica, dentro del periodo legal de 2 años de garantía a partir de la fecha de compra o de entrega, por favor póngase en contacto con el servicio técnico autorizado para su reparación o reemplazo:

www.TanGOhobot.es/sat

Exclusiones de la garantía

- El desgaste normal por uso (por ejemplo, un paño de limpieza, cuerdas de seguridad, etc).
- Reducción del tiempo de descarga de la batería debido a la antigüedad de la batería o el uso a partir de seis meses.
- Daño causado por un montaje o instalación que no esté de acuerdo con las instrucciones del TanGO HOBOT.
- Los daños causados por el uso del TanGO HOBOT para otro propósito distinto a la limpieza doméstica.
- Daños causados por el uso de piezas y accesorios no especificados por TanGO HOBOT.
- Los daños causados por accidente, abuso o mal uso.



TanGO HOBOT
www.TanGOhobot.es