



# Plagues *La Piral de l'olivera*

*Euzophera pinguis* HAW. (Lepidoptera, Pyralidae)

## DESCRIPCIÓ

L'adult d'aquesta petita papallona nocturna (1cm) té les ales de color marronoses i grises amb dues bandes transversals blanques en zig-zaga a les ales anteriors.

L'eruga, que és la responsable dels danys al excavar galeries d'alimentació a la fusta, té una mida màxima de 2,5 cm de longitud i és d'un color blanquinós amb la part cefàlica obscura. La crisàlide està protegida per un capoll sedós gris i poc dens. Els ous, únic estadi extern a més a més dels adults, són dipositats sobre l'escorça i són d'un color vermell.

## ESPÈCIES AFECTADES

A la Conca mediterrània el seu hoste és l'olivera. En altres zones mediterrànies més septentrionals està associada a altres oleàcies com *Fraxinus excelsior* L. "freixe".

## BIOLOGIA

Després del vol dels adults, la femella fa la posta sobre l'escorça i a prop de galeries antigues, ferides, etc. Els ous es troben aïllats i en grups de màxim 4 o 5.

Quan la larva neix, penetra immediatament a l'interior de l'arbre i comença a alimentar-se excavant galeries subcorticals superficials. Mai no abandonen aquesta galeria i a mesura que van creixent van encerclant les branques o el tronc de l'arbre.

L'insecte hiverna en estat de larva i a l'inici de la primavera, que és quan els danys són més visibles, reprèn el seu desenvolupament per donar lloc a un 1r. vol d'adults que farà la posta durant el mes de maig. Les larves nascudes assoleixen el màxim desenvolupament a finals de l'estiu i donen lloc a un 2n. vol d'adults que faran la posta al llarg del mes de setembre.

A Catalunya hem constatat aquestes dues generacions anuals completes amb un màxim de larves neonades a l'inici dels mesos de juny i d'octubre.



Eruga



Danys



### SÍMPTOMES I DANYS

En les noves plantacions intensives ha començat a ser un problema greu associat sempre a ferides per les quals acaba penetrant l'insecte. Aquestes esquerdes poden ser provocades per: podes fortes, entutorats agressius, maquinària de recol·lecció i agents climàtics. Pot ser tot l'arbre o una rama qui presentin un esgrogueïment i un debilitament progressiu; però la presència de serradures a les esclletes a l'escorça permet determinar l'atac de l'insecte. En les noves plantacions intensives ha començat a ser un problema greu associat sempre a ferides per les quals acaba penetrant l'insecte. Aquestes esquerdes poden ser provocades per: podes fortes, entutorats agressius, maquinària de recol·lecció, i agents climàtics. Pot ser tot l'arbre o una rama qui presentin un esgrogueïment i un debilitament progressiu; però la presència de serradures a les esclletes a l'escorça permet determinar l'atac de l'insecte.

### ENEMICS NATURALS

S'han observat erugues parasitades per himenòpters, d'entre els quals el més freqüent és *Iconella myelolenta* (Wilkison) (Hym., Braconidae), el control del qual no hauria de desestimar-se.

### MITJANS DE LLUITA

És important destacar la dificultat per obtenir eficàcies amb els tractaments químics, ja que les larves quan neixen penetren a l'interior de la fusta. Per això resulta imprescindible conèixer perfectament el cicle biològic per tal de determinar els moments de major presència de ous i de larves joves. Per al seguiment d'aquesta papallona nocturna existeixen 2 mètodes: les trampes de llum i les trampes engomades amb una feromona específica per capturar els mascles.

Fixat el moment idoni, que és essencial en el control d'aquesta plaga, les matèries actives recomanades són olis d'estiu barrejats amb organofosforats.

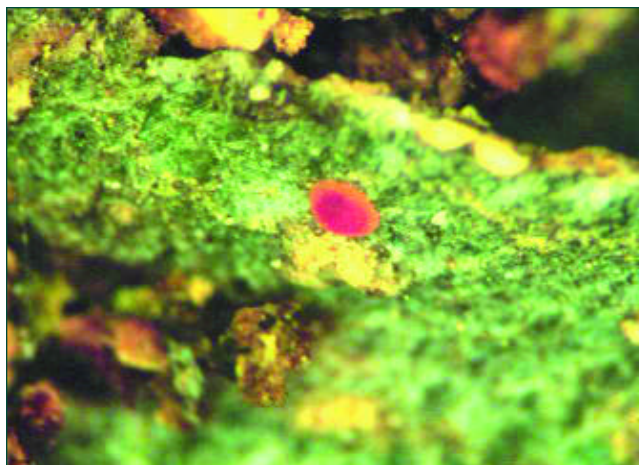
Si l'atac és greu, cal fer dues aplicacions a cada generació distanciades 15 dies.

**Bàrbara Celada**  
Unitat de Sanitat Vegetal.  
Delegació Territorial de Tarragona.

Fotos: Bàrbara Celada



Crisàlide



Posta



Simptomes