

オープンくすのき荘 vol.1



2月18日(土) 2月19日(日)
11:00~18:00

会場:くすのき荘

(豊島区上池袋4-20-1)

【アクセス】 東武東上線北池袋駅から徒歩4分

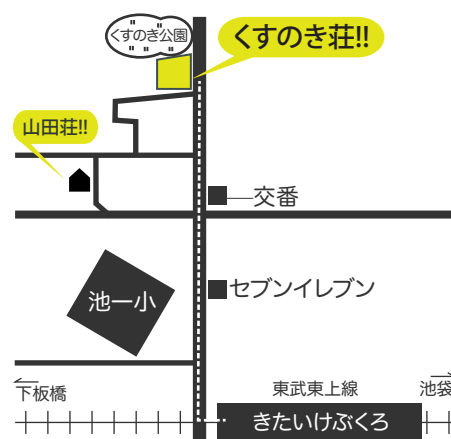
「かみいけ木賃文化ネットワーク」では、活動する場を持ちたい人たちとともに、“足りないものはまちを使う文化”=木賃文化の視点から、アクションと場と人をつないでいくこと、そしてネットワークが広がっていくことを目指しています。

そんな私たちの拠点、木賃アパートの「山田荘」と倉庫兼住居の「くすのき荘」では、10名ほどの多様なメンバーが自分たちがやりたい事を持ち寄って活動しています。何かを作ったり、演劇を持ち込んだり、音を出したり、展示したり、...

このたび、メンバーの日々の活動と、このたび改修を終えた「くすのき荘」をご観いただくオープニングイベント、第一弾を開催いたします。空間を使った展示、ガラスに絵を描いてみるワークショップ、即興演奏などなど、メンバーの個性豊かな企画が展開されます。派手な事はいたしません、ゆっくりと、まったりとした時間を過ごして頂けるかと思います。

お誘い合わせのうえ、ぜひお越しください!

(入場無料、一部物品の販売あり)



主催・問い合わせ:かみいけ木賃文化ネットワーク
yamadasou.kamiike@gmail.com
<http://yamadasoukamiike.wixsite.com/mokuchinnet>



アビコマキ 山田荘メンバー
＜大人の落書き＞ 2/19(日)終日
“常識人な大人の皆様。いたずら心満載で、ガラスに落書きして頂きます。
持ち物：ゆるゆるな右脳と遊び心。”

プロフィール：
BOBOLab(ボボラボ)主催。画家。色彩家。
長年仕事の傍ら、グループ展・個展にて制作発表。「どんな技法・どんな素材があって、どんなものが作れるのか。触れて試して、自分にぴったりの表現ツールを見つけられる場を」とアトリエBOBOLabを立ち上げる。現在は、刺繍とアート&クラフトのクラスを山田荘・くすのき荘にて開催しています！



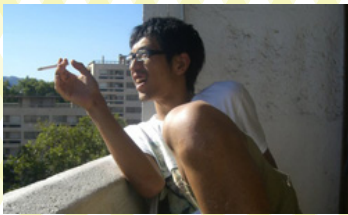
園田 喬し くすのき荘メンバー
＜演劇雑誌「BITE」無人(ときどき有人)販売所＞
2/18(土)、19(日)終日
国内小劇場シーンを取材している雑誌「BITE」の紹介を兼ねて、バックナンバーの割引直販を致します。無人(ときどき有人)販売所ですが、タイミング良くお会い出来たら嬉しいです。どうぞよろしくお願致します。

プロフィール：
演劇ライター・編集者、演劇雑誌「BITE(バイト)」編集長。
演劇専門誌の副編集長を経て、現在は演劇雑誌「BITE」を発行。マスメディアの取材対象になりにくい小劇場シーンを積極的に取り上げている。演劇情報の取材・執筆や演劇関連事業への参加など、多岐に渡り活動中。落語、散歩、文鳥が好き。



森久 憲生 くすのき荘メンバー
＜オノカラーフィルの展示＞ 2/18(土)、19(日)終日
2/18から全国学生演劇祭の業務のため京都にいますため、オープンくすのき荘には不参加のため、アートステーションZに展示してありました。オノカラーフィルなるものを置いておきます。

プロフィール：
埼玉出身。帝京大学卒。大学から演劇を始める。俳優活動の傍、舞台スタッフとしても働くうちに、劇場運営のサポートを頼まれ、個人演劇ユニット「TANGRAM」を立ち上げる。プロデュース公演をやるうちに、学生演劇祭のコーディネーターを頼まれたり、全国学生演劇祭に実行委員として運営に関わっています。3/13日に実家、埼玉にてカフェをオープンします。



山本 直 くすのき荘メンバー・管理人
＜管理人＞ 2/18(土)、2/19(日)終日
「オープンくすのき荘 vol.1」の全体調整を行う。特別企画として、「プレーパークパーティを考える日」とのコラボ。昨年閉園した「上野こども遊園地」の仲間たちを連れてきます！
＊18日16:00～18:00、公開ミーティングを実施。

プロフィール：
ヤマモトアリエ 代表、管理人。
1986年、静岡県掛川市生まれ。神奈川大学大学院工学研究科建築学専攻修了。建築家。大学院卒業後、ソガベアトリエにて、越後妻有アートトリエンナーレ(2012)、水と土の芸術祭(2012)、別府混浴温泉世界(2012)、瀬戸内国際芸術祭(2013)で作品制作に関わる。



福家 由美子 山田荘メンバー
＜「まっくら★キラキラ」＞ 2/18(土)、19(日)終日
くすのき荘のアトリエで作った作品を展示します。「先の見えない世の中でも時々何かはキラキラ光っていて、それを研究してみました」という設定で空間を作ります。

プロフィール：
香川県生まれ。芸術家。神保町にある美学学校「造形基礎1」で2年間学んだあと、グループ展をいくつかしています。作品は立体・インスタレーション・パフォーマンスなど。なぜ世界がこんな形になっているのかを知るために制作中。山田荘に住んでいます。くすのき荘ではアトリエで作品を作るだけではなく、ごはん作ったり、お風呂入ったりもしています。



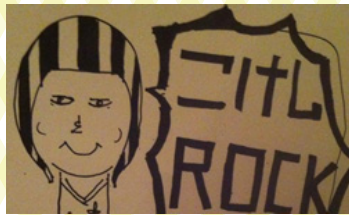
Tokuko Takeshita くすのき荘メンバー
＜Carousel(Building blocks of knowledge project) 2017＞ 2/18(土)、19(日)終日
Carousel(メリーゴーランド)に、Library、Zoo、Botanical Garden、そしてMuseumを作り、スライドで収めた作品。

プロフィール：
池袋生まれ。インスタレーション作家。慣れ親しんだ地域で活動できるのを期待してくすのき荘メンバーに参加。住む空間・体験とそれを通して培われる五感をくすのき荘で探索中。



野村 はる くすのき荘メンバー
＜こんにはおぼさん\上池袋のみなさんこんには/&野村はる展示＞ 2/18(土)、19(日)終日
上池袋のみなさんと楽しく挨拶したいです。18日の土曜15時から一時間くらい、くすのき荘前を通り掛かった人に話しかけます。平面の展示もくすのき荘二階でやりますんで、上がついてくれたらいいな〜。

プロフィール：
1981年、埼玉県生まれ山口県育ち。美学学校「アートのレシビ」6期生。美術家。油彩画を主として、立体や映像作品も時々制作したりしなかったり。
その他、展示やイベントの企画等。2016年12月くすのき荘で開催された「現代アート展示 雑居展」では30名以上のアーティストのディレクションを行う。



山田 絵美 くすのき荘メンバー・管理人
＜管理人＞ 2/18(土)、2/19(日)終日
「オープンくすのき荘 vol.1」の裏方、事務局。広報や小笠原シェフとともにオープニングパーティの準備を行う。気まぐれで、くすのき荘にまつわるイラストを書いたりするかもしれません。

プロフィール：
1981年豊島区上池袋生まれ。ハウジングアンドコミュニティ財団で、住まいやコミュニティづくりを行う市民活動団体の支援を行う。現在は、NPO法人市民社会創造ファンドで、企業や財団と協力しながら市民活動を応援。ミッションは「まちへ愛を育てること」。



加藤 裕士 くすのき荘メンバー
＜同時多発即興演奏「parcel」＞2/18(土)、19(日)終日
くすのき荘のさまざまな場所である時突然演奏が始まり、突然終わります。「音楽が演奏される」うえでいくつかの制約を外すための試みです。音楽があたりまえに音楽として成立する以前の姿を見えます。それは音楽なのではないでしょうか？

プロフィール：
即興演奏家。雑音や物音を使用して演奏をおこなう。近年は演奏の現場それ自体の作品化を目指した活動を展開している。2015年より即興演奏行為の相対化を試みるイベントシリーズ「団楽」を開始。現在は「plank」と名前を変えて継続している。



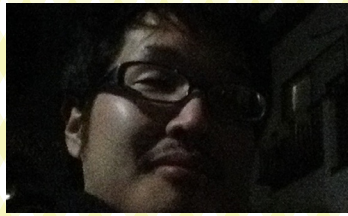
田村 香織 くすのき荘メンバー
＜remnants-ポートフォリオ展示＞
2/18(土)、19(日)終日
「これまでに制作した、衣装写真やアイディアスケッチファイル」を展示します。」

プロフィール：
アトリエ兼自宅にて舞台衣装を中心とした「HAREGL」を作る。クローゼットを開き、衣服とその物語を循環させるプロジェクト「OPEN CLOSET」も芸術祭や多様なイベントで実施。
着た人の心をハレに
観た人の心をハレに
製作をつづけています。



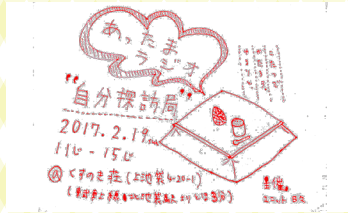
小笠原 綾子 サポートメンバー
＜着地点のない本音トークの会＞
2/19(日)15:00～17:00
日ごろ疑問に思っていることを、誰にも気兼ねせずに語り合える「哲学対話」の会。哲学の専門的な知識は不要です。テーマは「人間関係」。

プロフィール：
ライター、編集者。主に心身の健康に関する出版物などを制作。
人が集いやすい場づくりやそこら生まれるものに興味があり、「としまアートステーション構想」に関わったのをきっかけに「かみいけ木質文化ネットワーク」を知る。メンバーと楽しみながら、活動を応援している。



佐藤 成行 くすのき荘メンバー
＜犬のうんこでツッピング＞ 2/18(土)、19(日)終日
犬のうんこを探しにでかけよう！ 踏まないように気をつけて！

プロフィール：
普通のフリーター。演劇を分解して演劇を作ってます。演劇に限らず分解したり作ったりすることが好きです。最近溶接を始めました。



ユニット 日々 くすのき荘メンバー
＜あったまろじオ「自分探訪局」＞
19(日)11:00～15:00
寒いんだから あったまりたい、おなかから 満たされたい、のども渇いて 潤したい、私が私であるために 本当の「自分」に会いにゆこう
(※)こたつに入って「自分」をテーマに語らうゆるい企画です。あられと甘酒を振舞います。お気軽にどうぞ。料金 無料！だけでも、投げ銭歓迎！

プロフィール：
何気ない日々を大切に暮らしたい。飾らず、ありのまま。ふと、近しい友に会いたくなった。懐かしい味をつくりたくなった。今はそういう感じ。



柳 スルギ サポートメンバー
＜コモンタイムカード＞ 2/18(土)、19(日)終日
空き家を使ってイベントを行いながら人と人の関わる空間についての考えるプロジェクト「コモンタイムズ」を実行中。今回はその中で生まれたアイテムのひとつ、コモンタイムカードを展示する。今まで行ったイベントの中で見受けられた人のふるまいをカードにしました。

プロフィール：
日本大学理工学部の建築学生。
空き家を使ってお茶会や展示などイベントを行いながら人と人の関わる空間についての考えるプロジェクト「コモンタイムズ」を実行中。くすのき荘ではサポートという立場で楽しきみんなと過ごしていく空間について考える。

