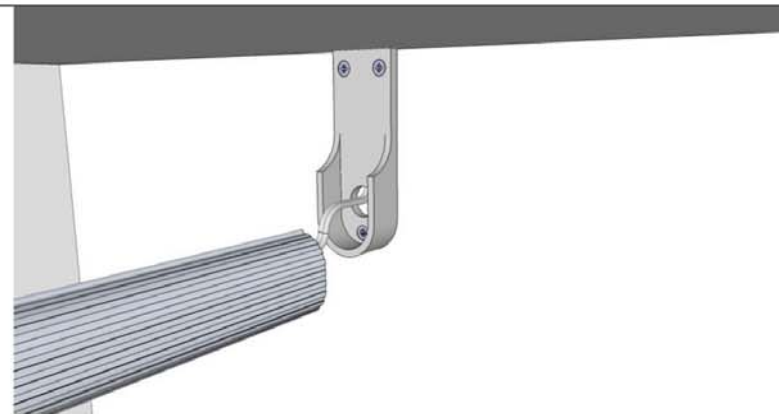
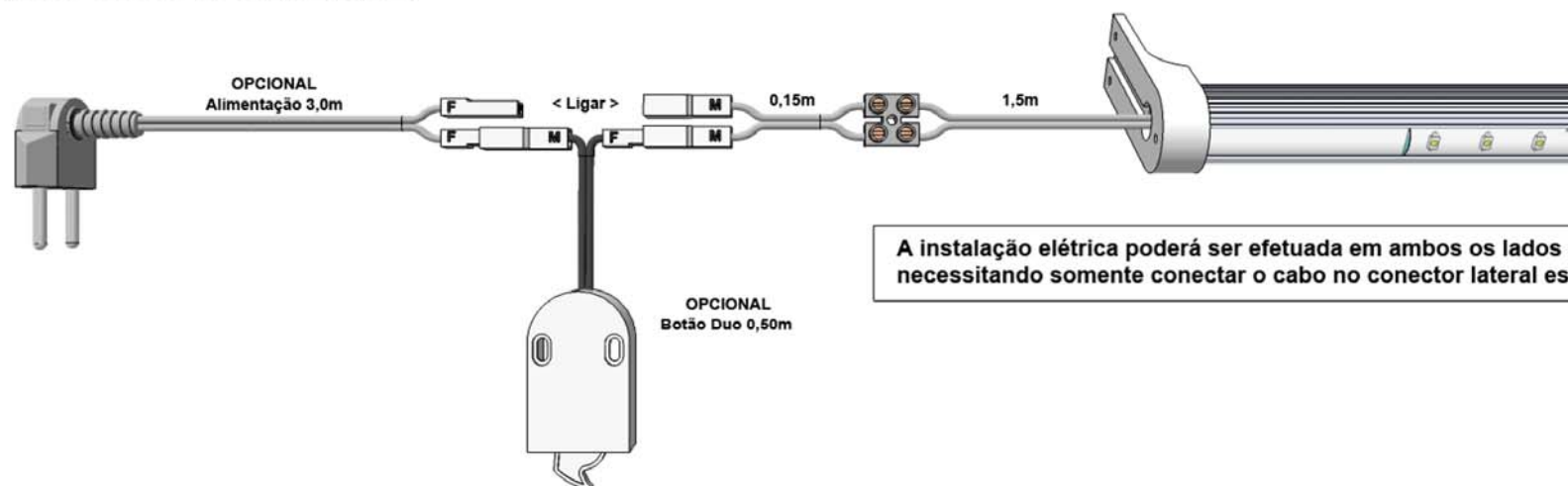


2º- Faça um pequeno furo acima do suporte lateral para a passagem dos cabos de alimentação.



3º- Ajuste o suporte lateral, fixe os parafusos e encaixe o cabideiro.



4º- Caso esteja utilizando os componentes de Kits da Lumitek, faça o restante das ligações conforme o desenho acima ou procure um profissional electricista.

Obs.: Este produto possui fonte interna bivolt automático (110-250 Vca).

LUMITEK INDÚSTRIA DE LUMINÁRIAS LTDA.

Rua Itália Travi, 755 – Bairro Rio Branco – CEP 95097-710 – PABX (54) 3226.44.44 – Celular Fixo (54) 91.14.50.50 – Caxias do Sul – RS.

www.lumitek.com.br

lumitek@lumitek.com.br