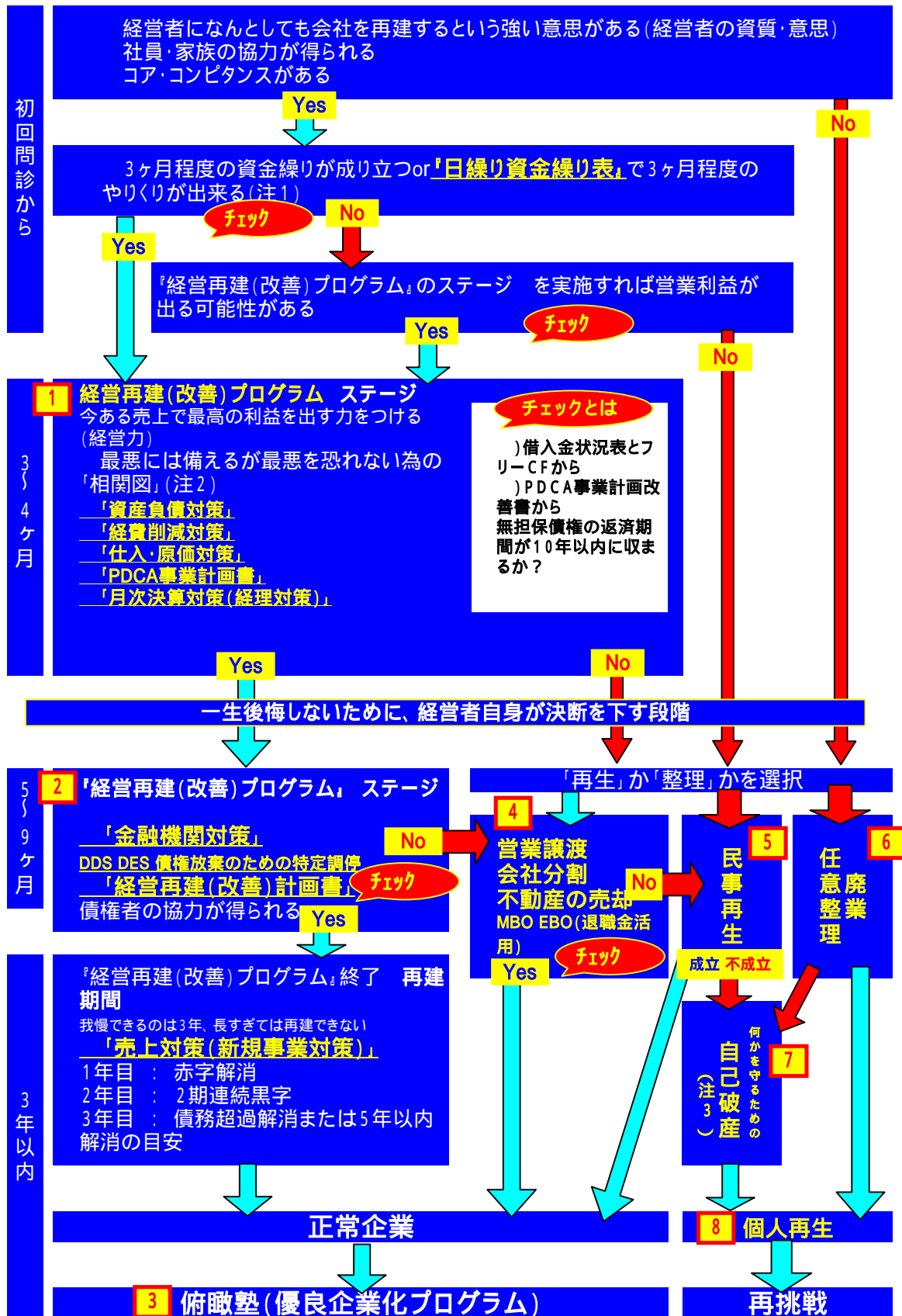


「初回問診(1日経営ドック)」問診から再建・再生までの流れ



1 ~ 8 井上経営研究所がお手伝いできること

(注1)今後の借入のルールづくり

(注2)担保・連帯保証のチェック、後継者の保全

(注3)「単なる自己破産」ではなく、個人再生のために自宅を取り戻すなどを目的とした自己破産を目指します。