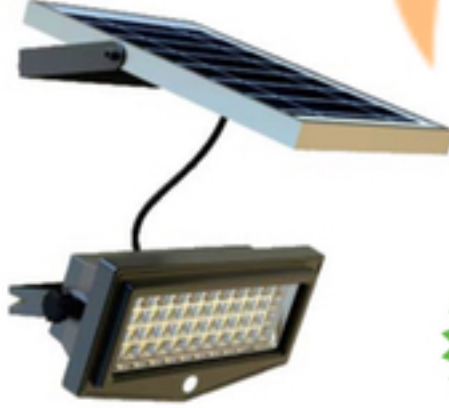


## 1000 LUMEN GÜVENLİK LAMBASI



1000  
LUMENS



Teknik Özellikler	
Model	SML-01
LED	1000 Lumen
Solar Panel	Mono Kristal
Akü Tipi	Li-Ion
Montaj Yüksekliği	2.5 - 3.5 m
Solar Şarj Süresi	10 saat gün ışığı
Tam Şarjla Çalışma Süresi	5+ gece
Çalışma Modları	Kırık ve Parlak aydınlatma
Malzeme	Alüminyum ve Temperli Cam
IP Koruma Sınıfı	IP 65
Çalışma Sıcaklığı	-25 C / +65 C
Boyutlar	242.5x120.5x92 mm