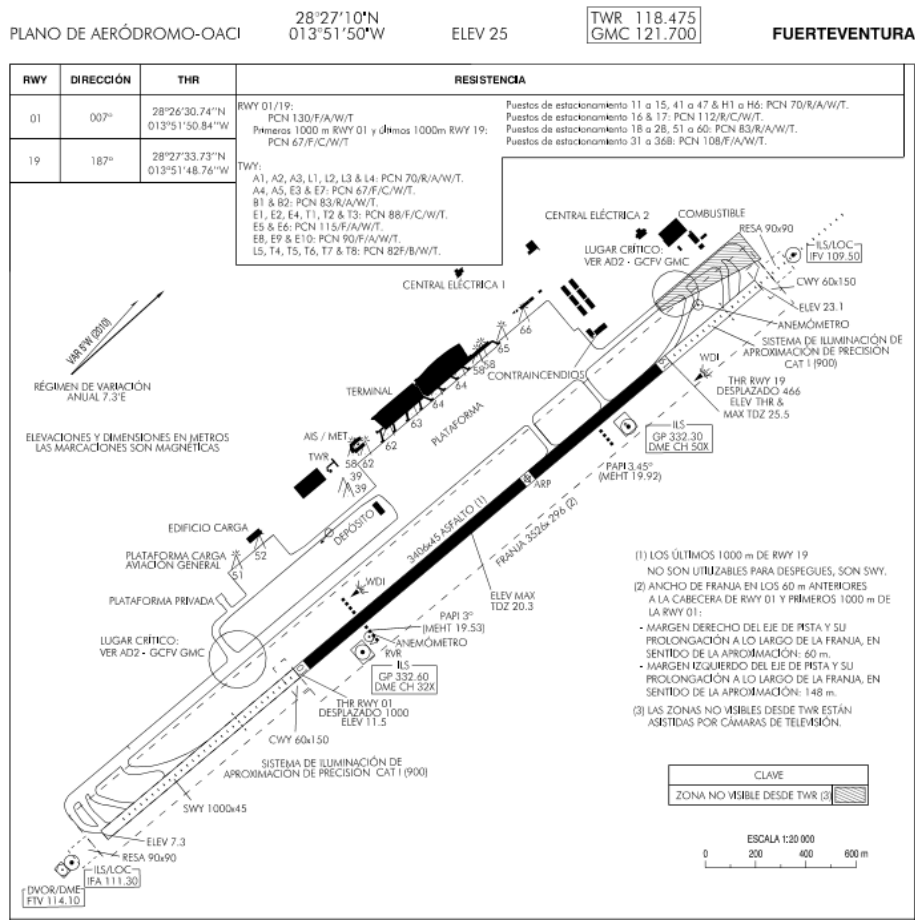


TYRIS AIR

LECTURA DEL PLANO DEL AERÓDROMO

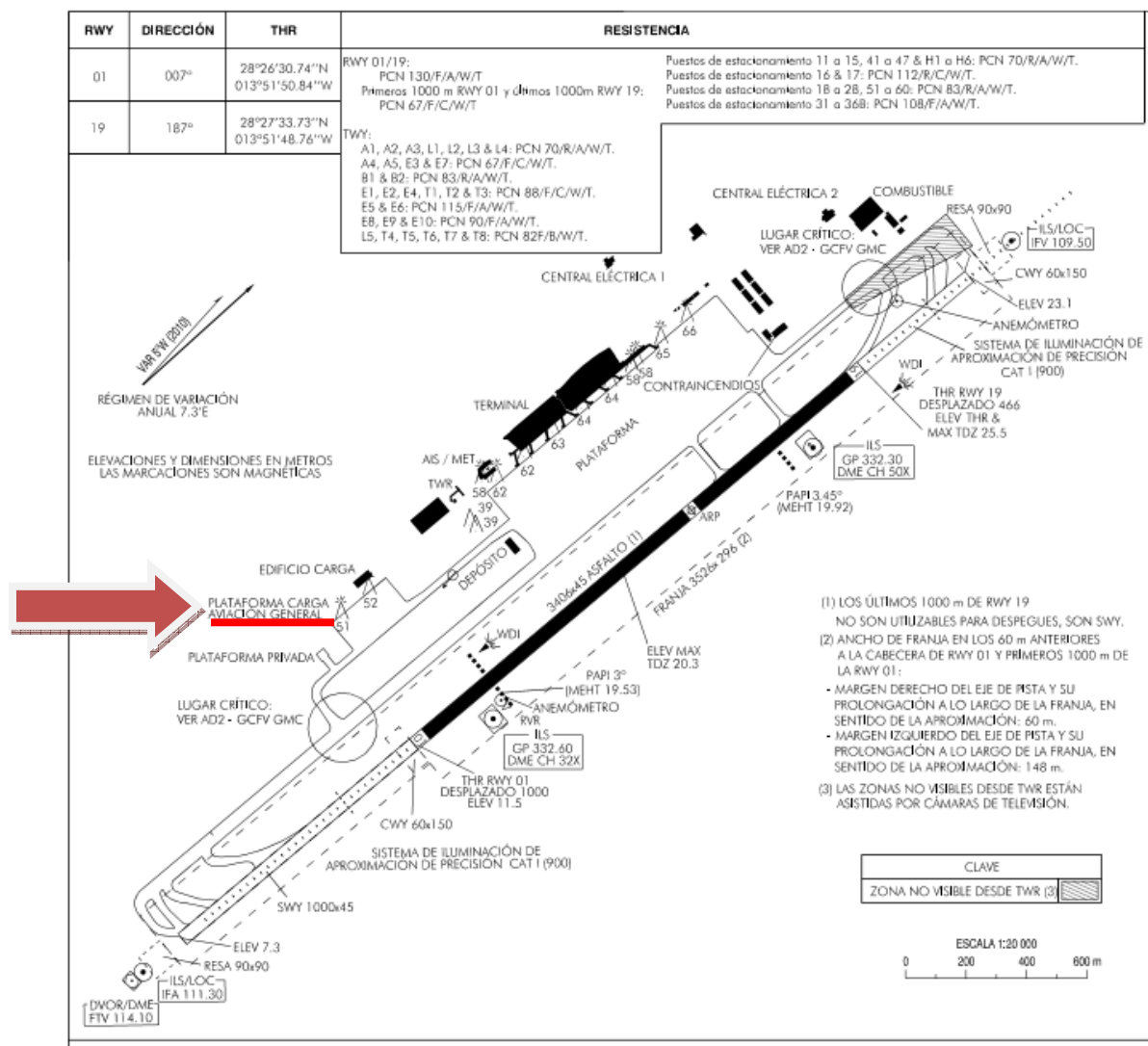
Vamos a ver cómo interpretar un plano de un aeródromo, especificando lo que realmente nos puede hacer falta para saber donde nos encontramos y ubicarnos dentro de este.

En este caso utilizaremos el plano del aeródromo de Fuerteventura.

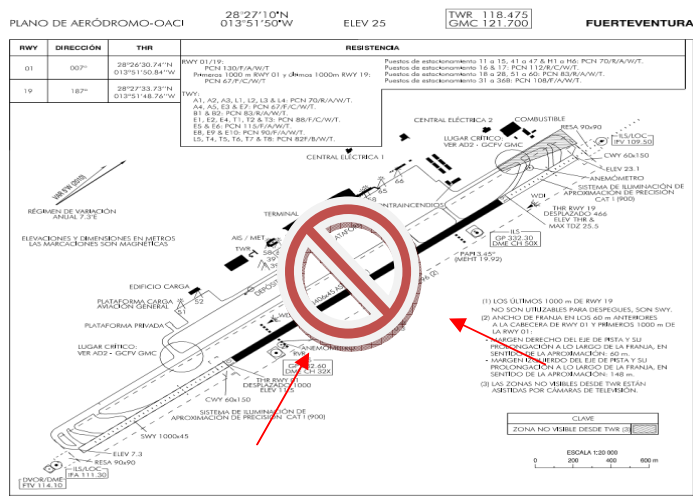


Como vamos a realizar un vuelo de aviación general, buscaremos donde nos tenemos que ubicar.

En este caso sería donde tenemos la marca con la flecha roja.



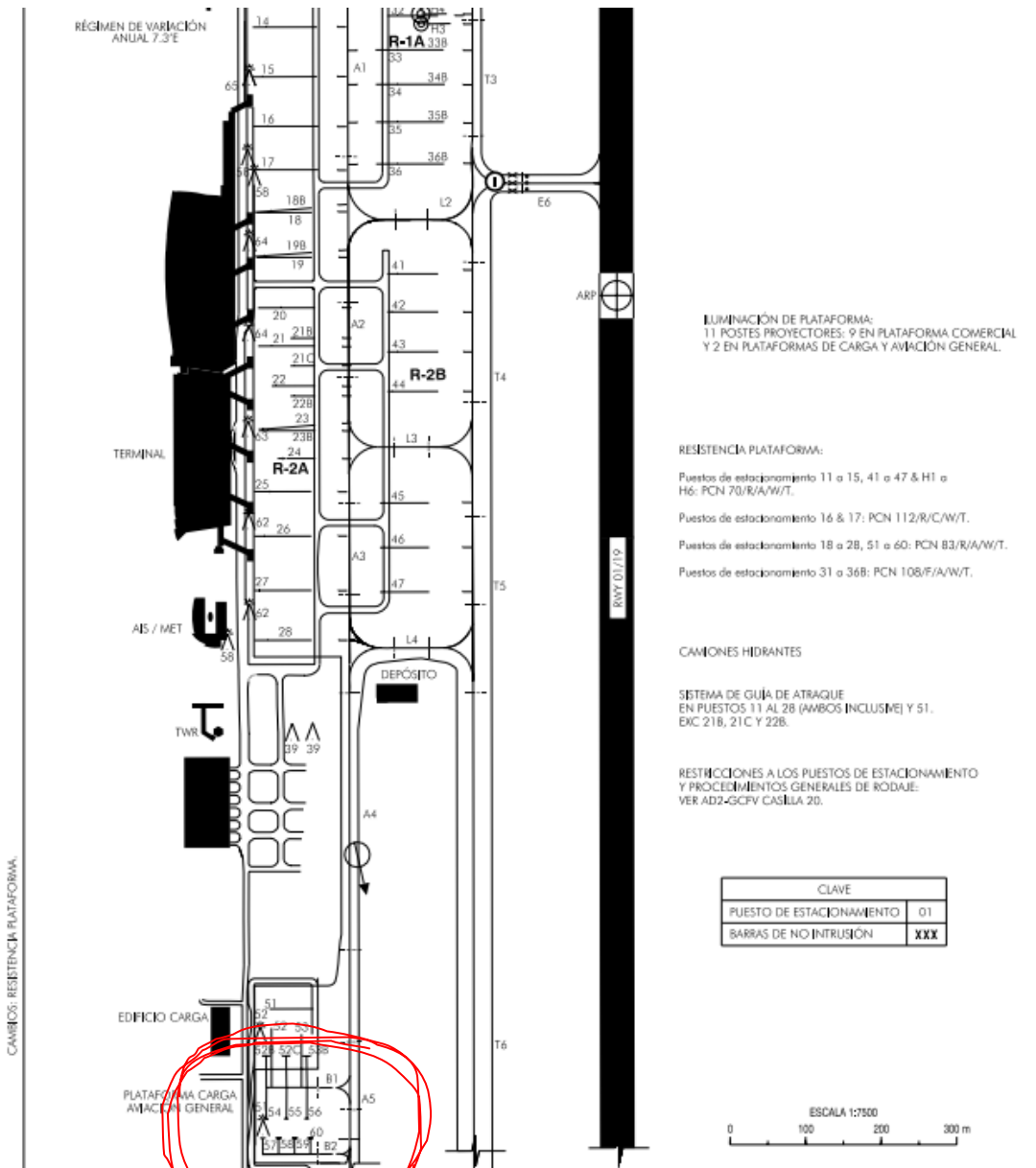
Recordad que para nuestros vuelos con aviones ligeros siempre debemos partir desde esta plataforma y nunca de esta*:



*Siempre y cuando en el aeropuerto exista plataforma de aviación general.

PLANO DE ESTACIONAMIENTO Y ATRAQUE

En esta sección de plano vemos los estacionamientos disponibles en la plataforma.



Recordad que elegiremos una rampa (ramp AG o small) y nunca una puerta (gate), pues estas están destinadas para aeronaves de transporte de pasajeros.

En estos párrafos leeríamos si nuestra nave podría o no rodar por las diferentes taxis del aeródromo:

ANCHURA TWY: 23
EXC T4 e T8: 45

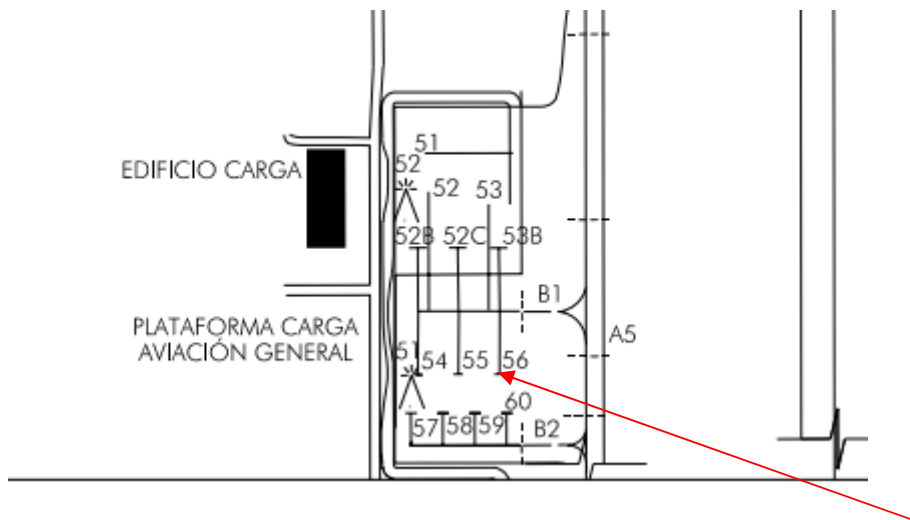
RESISTENCIA TWY: A1, A2, A3, L1, L2, L3 & L4: PCN 70/R/A/W/T.
A4, A5, E3 & E7: PCN 67/F/C/W/T.
B1 & B2: PCN 83/R/A/W/T.
E1, E2, E4, T1, T2 & T3: PCN 88/F/C/W/T.
E5, E6: PCN 115/F/A/W/T.
E8, E9 & E10: PCN 90/F/A/W/T.
L5, T4, T5, T6, T7 & T8: PCN 82/F/B/W/T.

ILUMINACIÓN TWY: BORDE E1, E2, E8, E10
EJE EN A4, A5, E1, E2, E9, E10, L1, L5,
T1, T2, T3, T4, T5, T6, T7 & T8; SOLO UNIDIRECCIONALES
DE SALIDA RWY EN E3, E4, E5, E6, E7 & E8

PROCEDIMIENTOS GENERALES DE RODAJE:
VER AD2-GCFV CASILLA 20.

DE TWY E3 A E8: SOLO DISPONIBLES PARA SALIDA DE RWY 01/19
TWY B1 SOLO PARA AERONAVES DE ENVERGADURA HASTA 36m
TWY B2 SOLO PARA AERONAVES DE ENVERGADURA HASTA 15m
TWY B3: SOLO DE RODAJE AÉREO PARA HELICÓPTEROS DE LA GUARDIA CML.

Ahora vamos a suponer que estamos estacionados en el parking 55

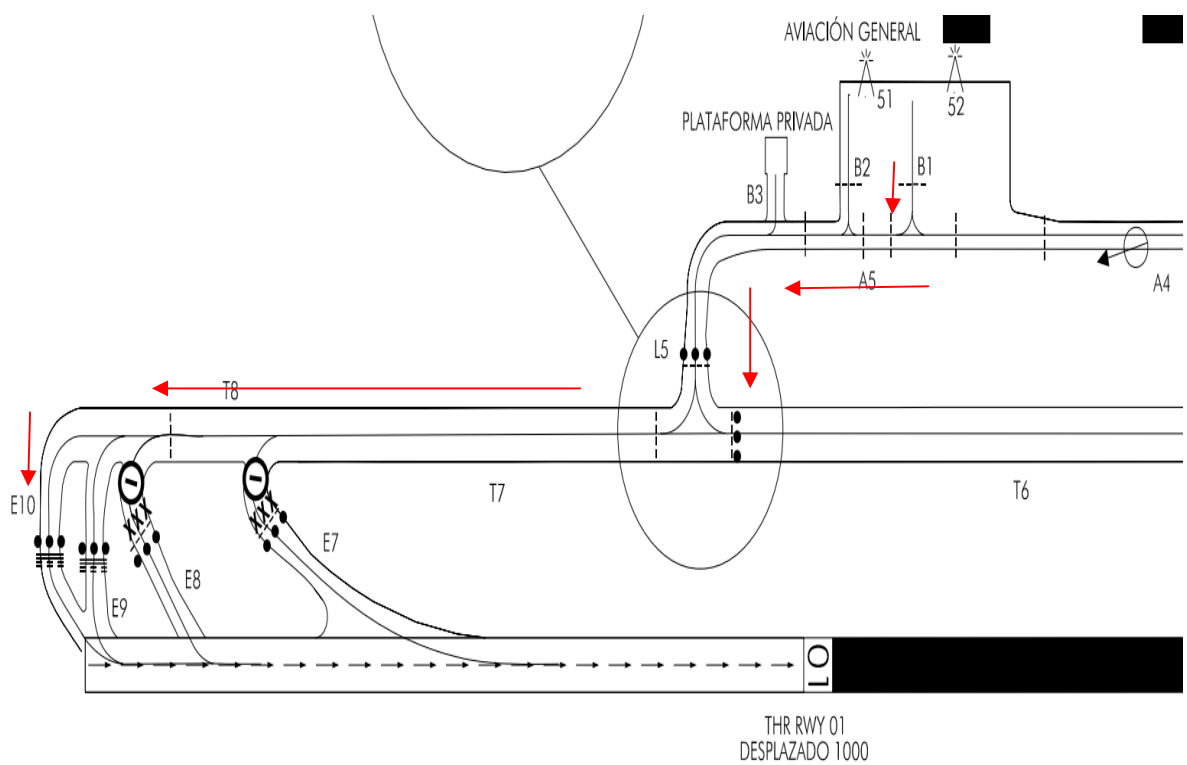


Y el controlador nos manda las siguientes instrucciones para la rodadura:

“bravo1, alfa5, lima5, por tango al punto de espera eco10 de la pista o1”, que resumido sería

B1-A5-L5-T-E10

Y gráficamente sería así:



Y en E10 que sería el punto de espera, nos detendríamos para informar al controlador y este nos dará el permiso para entrar en pista.