



Технические характеристики:

Тип	PT250
Конструкция	2х-поршневой насос двойного действия
Макс. производительность	190 м ³ /ч
Макс. напор	20 м
Макс. высота всасывания	9,6 м
Соединения	сторона нагнетания и всасывания 2 x 6"
Двигатель дизельный	Hatz 2M41
Расход топлива	макс. 3 л/ч
Корпус	E12-25
Уровень шума	пр. 55 дБ(А) на расст. 10 м
Вес (нетто)	3150 кг

ОПИСАНИЕ

PT насосы для водопонижения

Конструкция насосов для водопонижения серии PT позволяет проводить как вертикальное, так и горизонтальное водопонижение. Данные насосы являются самовсасывающими и могут перекачивать воздух, воду или смесь воды и воздуха без дополнительной самовсасывающей системы. Кроме того, данные насосы могут работать в сухом режиме неограниченное количество времени без повреждения или изнашивания деталей насоса.

Достижения мирового уровня

Насосы серии PT требуют минимальных эксплуатационных расходов и обеспечивают надежную и продолжительную эксплуатацию для компаний, занимающихся водопонижением по всему миру. Технология данных насосов прошла успешные испытания и является уникальной в области вертикального и горизонтального водопонижения. Данная технология не имеет аналогов, гарантируя при этом минимальные эксплуатационные расходы и полный возврат инвестиций.

Преимущества насосов серии PT

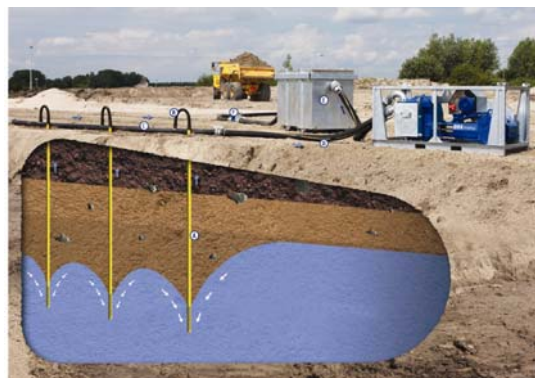
- Самовсасывание без дополнительной всасывающей системы
- Отличные параметры всасывания при любой производительности
- Высокий КПД
- Возможность автономной работы более 5 дней
- Возможность работы в сухом режиме неограниченное количество времени
- Простая замена запасных частей
- 100% механический принцип работы
- Продолжительный срок службы

Конструкция и производство BVA Pumps

- Собственная разработка и производство
- Более 60 лет опыта в данной отрасли
- Обширные возможности для тестирования
- Современный и функциональный дизайн
- Долговечные и экологически чистые материалы

Послепродажное техническое обслуживание

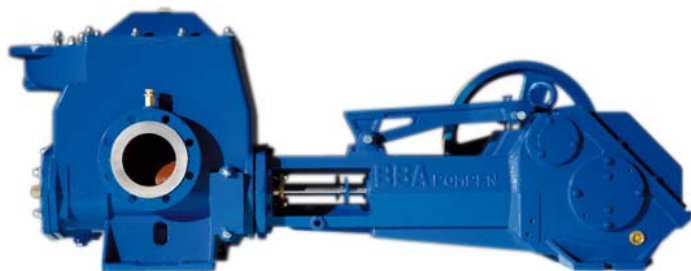
- Запасные части и аксессуары от одного поставщика
- Специальная служба технической поддержки при неполадках (24 часа в сутки)
- Собственный отдел технического обслуживания
- Мировая дистрибьюторская сеть для поставки запасных частей
- Возможность обслуживания на месте в любой точке мира
- Возможность обучения персонала (технического и коммерческого) на месте или с выездом



СТАНДАРТНАЯ ТЕХНИЧЕСКАЯ СПЕЦИФИКАЦИЯ

ВВА поршневой насос двойного действия

Тип насоса	PT250
Макс. производительность	190 м ³ /ч
Макс. напор	20 м
Макс. высота всасывания	9,6 м
Скорость поршня (стандарт)	62 удара/мин
Скорость поршня (макс.)	70 ударов/мин
Насосная часть	сталь 37
Крышка насосного корпуса	сталь 37
Цилиндр	нерж. сталь 1.4301
Манжет поршня	кожа
Вал поршня	нерж. сталь 304
Уплотнение вала	набивной сальник
Кольца клапанов	нитриловая резина
Камнеуловитель	сталь, горячее цинкование
Измерительные приборы	вакуумметр
Соединения	сталь, горячее цинкование



Двигатель

Производитель	Hatz
Тип двигателя	2M41
Мощность двигателя	15 кВт (20 л.с.)
Макс. обороты двигателя	1500 об./мин
Расход топлива	223 г/кВт/ч
Объем двигателя	1,716 л
Количество цилиндров	2
Охлаждение	воздушное охлаждение
Запуск	электрический запуск
Выхлопные газы, сертификат ЕС	Stage IIIA
Выхлопные газы, сертификат США	EPA Tier 4i



Hatz M-серия

Hatz панель управления

- композитная панель управления
- счетчик часов
- запуск ключом
- индикаторная лампочка "температура масла"
- индикаторная лампочка "генератор"

Топливная система

- топливный бак, композитный, 300 л
- крышка топливного бака Ø 60 мм
- механическая инжекционная система
- отделитель воды и дополнительный встроенный топливный фильтр

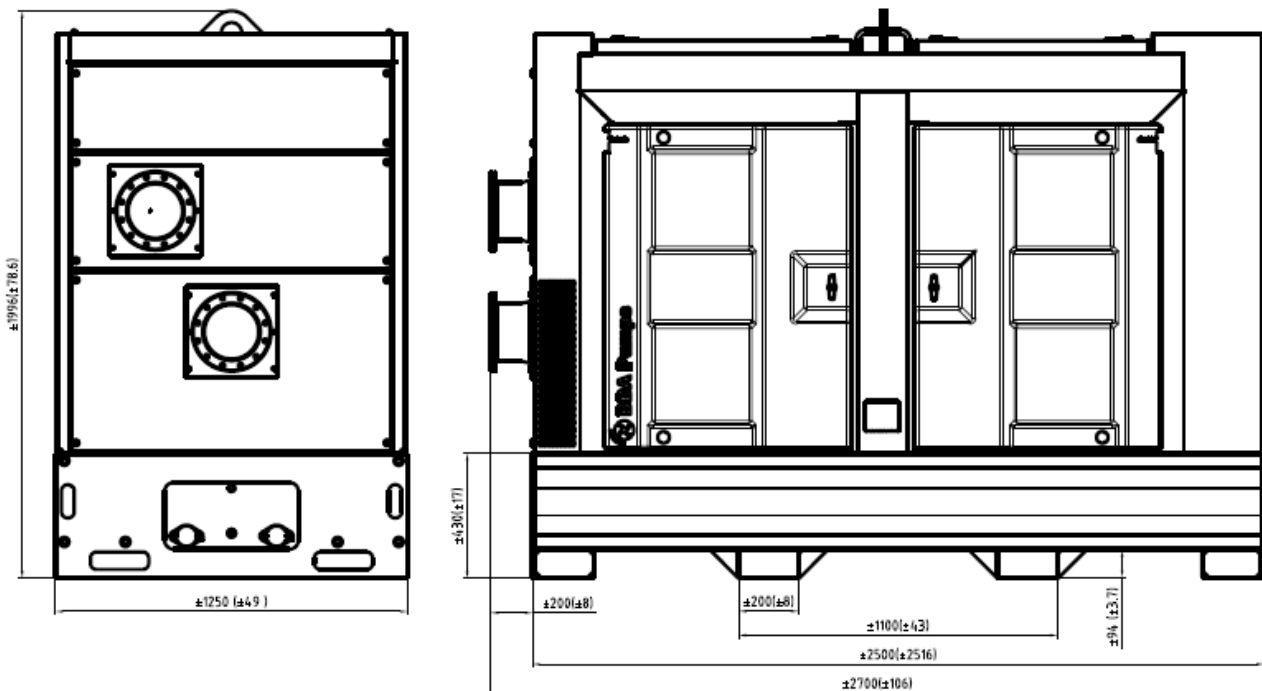
Электрическая система и меры безопасности

- вольтаж 12 В
- аккумулятор 92 А
- защита низкого давления масла

КОРПУС E12-25

ВВА шумопоглощающий корпус

Тип корпуса	E12-25
Габариты Д x Ш x В.....	2500 x 1250 x 1900 мм
Габариты Д x Ш x В.....	98,5 x 49,2 x 75 дюймов
Рама	горячее цинкование
Панели	порошковое покрытие
Двери	4 двери, легкий доступ (запираемые)
Топливный бак	композитный, 300 л нетто
Срок автономной работы	100 - 170 ч
Крышка топливного бака	60 мм
Возможность погрузки	2 захвата для вилки погрузчика
Возможность подъема.....	проушина для подъема краном
Насос для замены масла	мембранный насос для замены масла двигателя (ручной)
Соединения	смотрите "опции"
Выхлопная система	установлена в корпусе
Документация.....	руководство по эксплуатации ВВА
Дополнительно.....	оснащен отделителем воды/масла



Габариты (в мм и дюймах) могут варьироваться в зависимости от выбранных соединений.



Привод и система смазки

Специальная механическая система привода обеспечивает автоматическую систему смазки, отличную производительность и низкий уровень шума.



Простая система клапанов

В системе клапанов используются уплотнительные кольца и прочные соединительные элементы для надежного крепления, что обеспечивает простоту демонтажа даже после продолжительной эксплуатации.



Удобный доступ

Удобный доступ к фиксаторам цилиндров, камерам набивного уплотнения и другим элементам насоса для очистки и технического обслуживания.



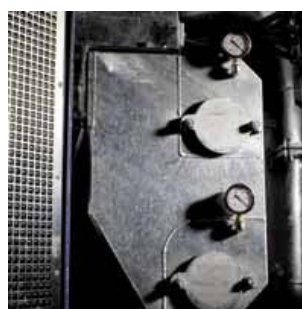
Сверхпрочные валы поршней

Валы поршней изготовлены из нержавеющей стали, что увеличивает их срок службы и требует минимальное техническое обслуживание.



Сменные цилиндры

Цилиндры из нержавеющей стали, имеют возможность проворачиваться, что увеличивает срок службы насоса. Благодаря простой быстросъемной системе проворачивание и замена цилиндров очень проста даже при проведении обслуживания насоса на месте эксплуатации.



Камнеуловитель в стандартном исполнении

В стандартное исполнение насосов PT входит камнеуловитель для защиты внутренних частей насоса от попадания посторонних предметов. Камнеуловитель имеет удобные крышки для очистки, а также сдвоенный манометр для контроля производительности насоса.



Надежность

Высококачественные Т-образные замки обеспечивают надежное запираение от посторонних лиц. Во избежание повреждений во время эксплуатации замки находятся в углублениях дверей.



Топливный бак

С защитой от протечек, нержавеющей, 300 л, композитный, высокой плотности (HDPE), расположен на основе шумопоглощающего корпуса.

Продукция может отличаться от изображения на фотографиях.