

統計セミナー資料

度数分布表、ヒストグラム、代表値

出典：DPC導入の影響評価に関する調査

(厚生労働省)を基にフログウェル株式会社作成

<http://www.mhlw.go.jp/stf/shingi/shingi-chuo.html?tid=128164>



代表値（最頻値を除く）

全国 DPC参加病院 健康保険制度を適用し、かつ、入院を伴う救急医療の1カ月あたりの件数

表1:全体から算出する

	2011年度	2012年度	2013年度	2014年度
平均	133.254	113.0253	116.095	74.54336
中央値（メジアン）	102.125	83.41667	86.66667	35.83333
範囲	807.6667	795	786.4167	832.25
最小	0	0	0	0
最大	807.6667	795	786.4166667	832.25
合計	215871.4	199263.6	208390.4	211926.8
標本数	1620	1763	1795	2843

代表値（最頻値を除く）

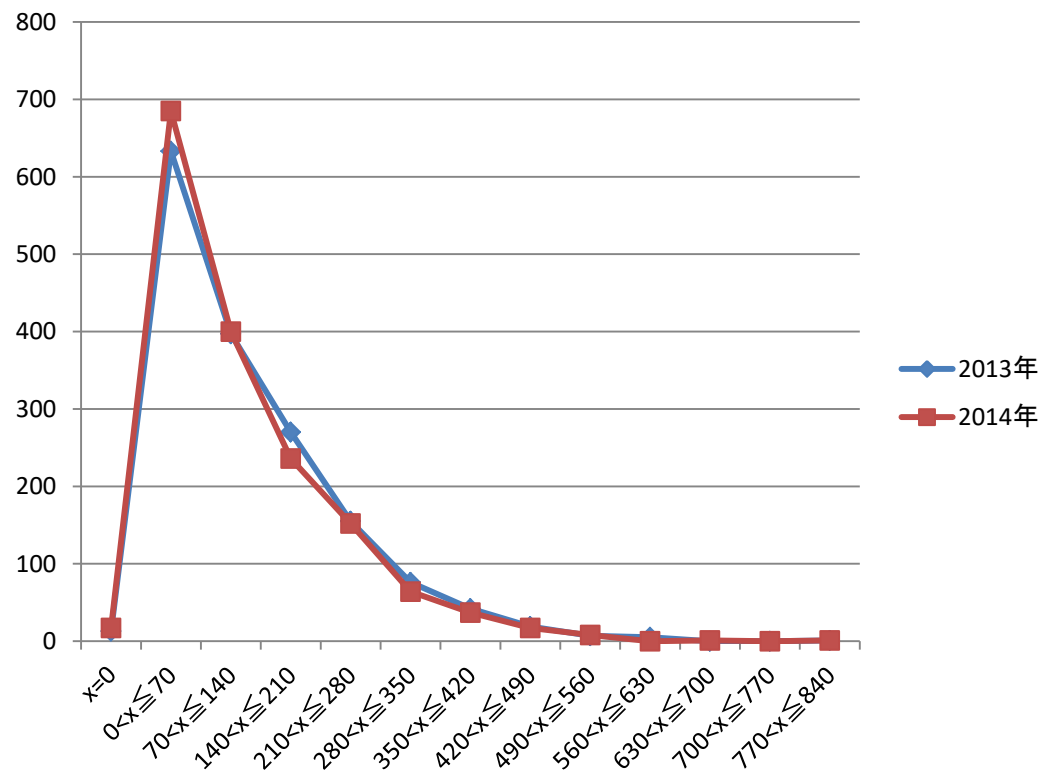
全国 DPC参加病院 健康保険制度を適用し、かつ、入院を伴う救急医療の1カ月あたりの件数

表2: 4年間分のデータをもつ病院のみを抽出

	2011年度	2012年度	2013年度	2014年度
平均	133.396	119.188	123.202	115.043
中央値（メジアン）	102.208	88.917	94.833	83.625
範囲	807.667	795	786.417	832.25
最小	0	0	0	0
最大	807.667	795	786.417	832.25
合計	215837.25	192845.412	199342.083	186140.194
標本数	1620	1620	1620	1620

表2からさらに状況を分析する

データ区間	2013年	2014年
$x=0$	13	17
$0 < x \leq 70$	633	685
$70 < x \leq 140$	397	400
$140 < x \leq 210$	270	236
$210 < x \leq 280$	155	152
$280 < x \leq 350$	76	64
$350 < x \leq 420$	42	37
$420 < x \leq 490$	19	17
$490 < x \leq 560$	7	8
$560 < x \leq 630$	5	0
$630 < x \leq 700$	0	1
$700 < x \leq 770$	0	0
$770 < x \leq 840$	1	1



分析結果と仮説をセットにする

- 1病院当たりの平均件数が減少している
 - 入院を伴う救急医療自体が減少している
 - 救急医療を行う病院が増え、分散されている
などなど