

統計セミナー資料

度数分布表、ヒストグラム、代表値

出典：DPC導入の影響評価に関する調査
(厚生労働省)を基にフログウェル株式会社作成
<http://www.mhlw.go.jp/stf/shingi/shingi-chuo.html?tid=128164>



度数分布表

表1：階級幅が一定の場合

2012年度 A病院 DPCデータによるサブ手術コード別平均入院日数

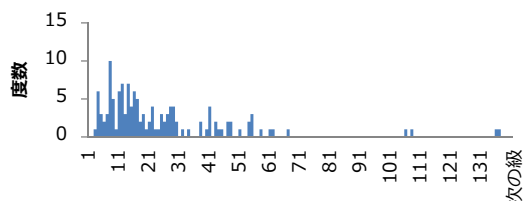
階級(日)	度数	累積度数	相対度数(%)	累積相対度数(%)
$0 < x \leq 10$	31	31	23.48485	23.48485
$10 < x \leq 20$	44	75	33.33333	56.81818
$20 < x \leq 30$	26	101	19.69697	76.51515
$30 < x \leq 40$	5	106	3.787879	80.30303
$40 < x \leq 50$	12	118	9.090909	89.39394
$50 < x \leq 60$	7	125	5.30303	94.69697
$60 < x \leq 70$	3	128	2.272727	96.9697
$70 < x \leq 80$	0	128	0	96.9697
$80 < x \leq 90$	0	128	0	96.9697
$90 < x \leq 100$	0	128	0	96.9697
$100 < x \leq 110$	2	130	1.515152	98.48485
$110 < x \leq 120$	0	130	0	98.48485
$120 < x \leq 130$	0	130	0	98.48485
$130 < x \leq 140$	2	132	1.515152	100



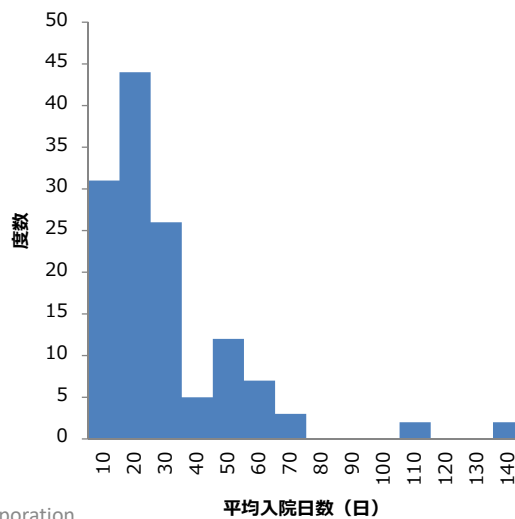
階級幅がすべて等しいヒストグラム

縦軸＝度数（＝面積の比＝相対度数の比）

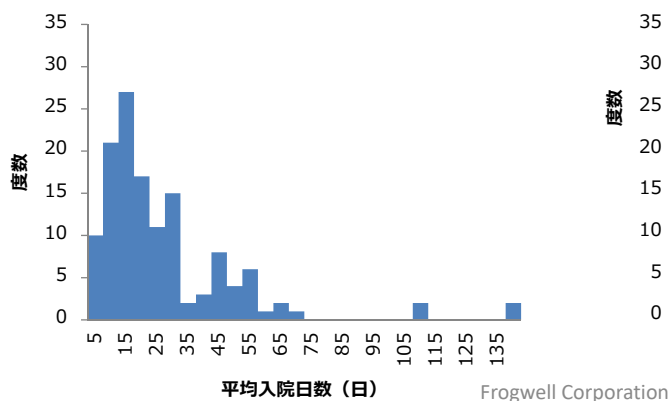
階級幅1日



階級幅10日



平均入院日数 (日) 階級幅5日



度数分布表

表2：階級幅が一定でない場合

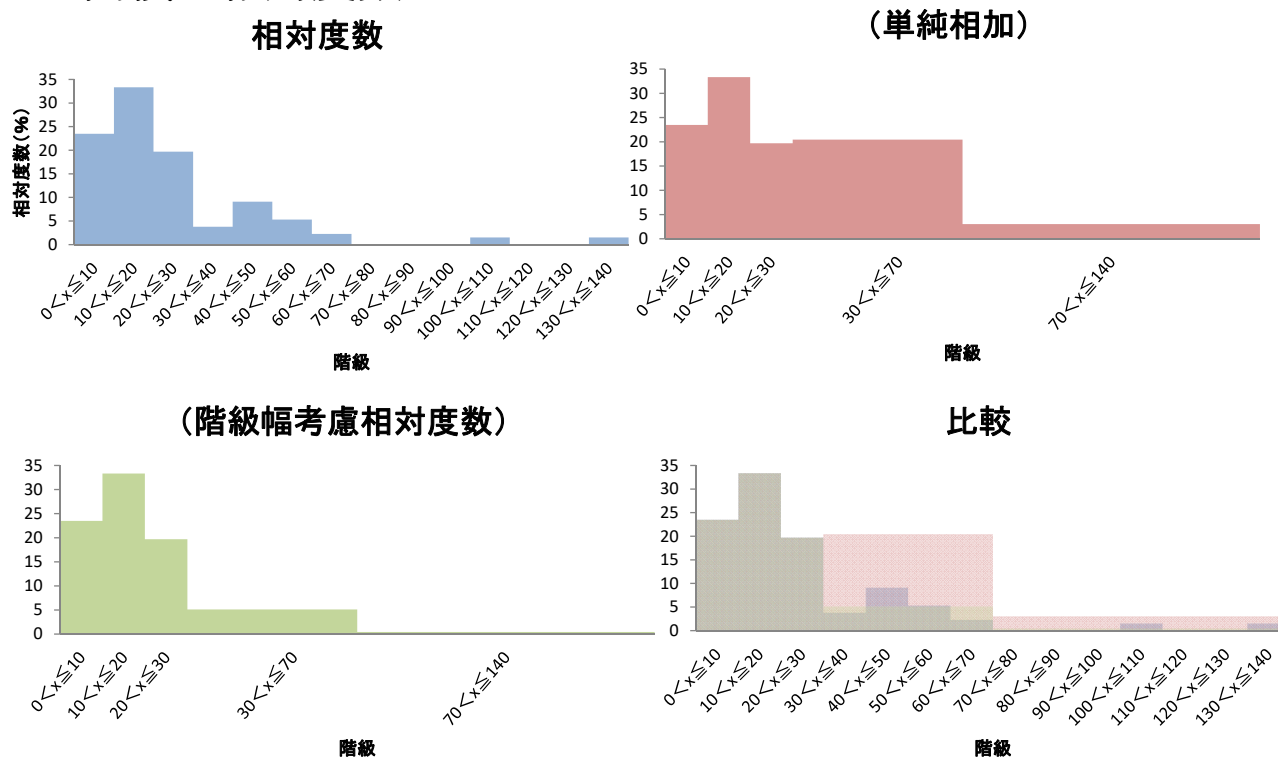
2012年度 A病院 DPCデータによるサブ手術コード別平均入院日数

階級(日)	階級幅	度数	累積度数	相対度数(%)	累積相対度数(%)	階級幅考慮相対度数(%)
$0 < x \leq 10$	10	31	31	23.48485	23.48485	23.48485
$10 < x \leq 20$	10	44	75	33.33333	56.81818	33.33333
$20 < x \leq 30$	10	26	101	19.69697	76.51515	19.69697
$30 < x \leq 70$	40	27	128	20.45455	96.9697	5.113636
$70 < x \leq 140$	70	4	132	3.030303	100	0.4329

$30 < x \leq 70$ …階級幅が4倍
 $70 < x \leq 140$ …階級幅が7倍

階級幅が一定でない場合のヒストグラム

面積 = 相対度数



代表値（最頻値を除く）

全国 DPC参加病院 健康保険制度を適用し、かつ、入院を伴う救急医療の1ヵ月あたりの件数

	2011年度	2012年度	2013年度	2014年度
平均	135.9188	121.502783	125.5753518	117.2641427
中央値 (メジアン)	105.4167	91.4166667	97.25	86.66666667
範囲	807.5833	794.916667	786.3333334	832.1666667
最小	0.083333	0.08333333	0.083333333	0.083333333
最大	807.6667	795	786.4166667	832.25
合計	215703.1	192824.917	199288.0833	186098.1944
標本数	1587	1587	1587	1587