



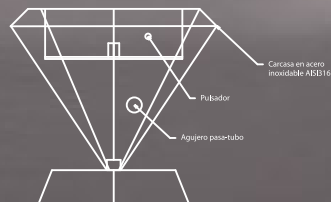
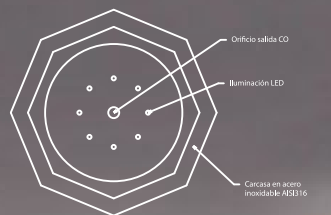
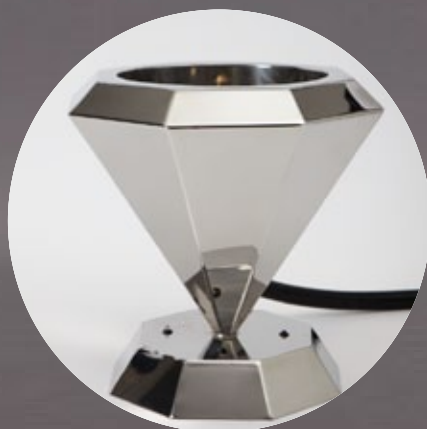
inox  
project

La fuerza del frío

# diamond ice

El Diamond ice, con un diseño especial y sofisticado, aporta la diferencia para una puesta en escena impactante y de alta calidad.

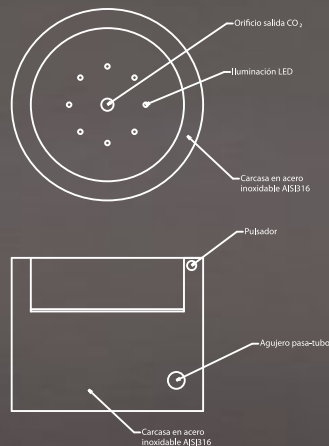
| Modelo de aparato                | DIAMOND ICE         |
|----------------------------------|---------------------|
| País de destino (según ISO 3166) | ES (España)         |
| Material de fabricación          | Acero inox AISI 316 |
| Gas utilizado                    | CO <sub>2</sub>     |
| Presión del gas (bar)            | 60 bar              |
| ión máx electroválvula (bar)     | 75 bar              |
| Capacidad botella de gas (kgs)   | 10 kgs              |
| Peso (kg)                        | 4,90 kg             |
| Tensión de alimentación (V)      | 230 V               |
| Consumo (W)                      | 10 W                |
| Dimensiones (mm)                 | 300(φ)x300(H)       |



# ice tube

El Ice tube, con un diseño de líneas simples y elegantes marca la diferencia desde la simplicidad de su estructura en acero.

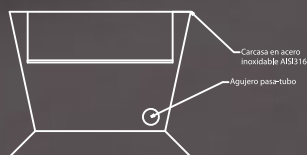
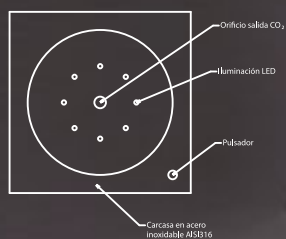
| Modelo de aparato                | ICE TUBE            |
|----------------------------------|---------------------|
| País de destino (según ISO 3166) | ES (España)         |
| Material de fabricación          | Acero inox AISI 316 |
| Gas utilizado                    | CO <sub>2</sub>     |
| Presión del gas (bar)            | 60 bar              |
| ión máx electroválvula (bar)     | 75 bar              |
| Capacidad botella de gas (kgs)   | 10 kgs              |
| Peso (kg)                        | 3,80 kg             |
| Tensión de alimentación (V)      | 230 V               |
| Consumo (W)                      | 10 W                |
| Dimensiones (mm)                 | 250 (φ)x200(H)      |



# ICE CUP

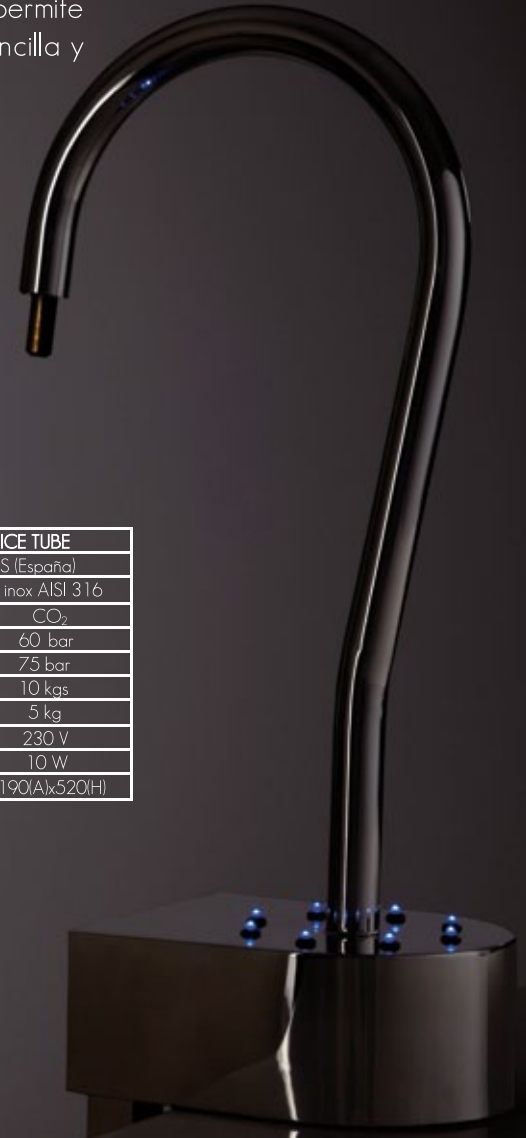
El Ice cube, con un diseño de líneas rectas y simples en forma de copa, marca la diferencia desde la simplicidad de una estructura básica en acero.

| Modelo de aparato                | ICE CUP              |
|----------------------------------|----------------------|
| País de destino (según ISO 3166) | ES (España)          |
| Material de fabricación          | Acero inox AISI 316  |
| Gas utilizado                    | CO <sub>2</sub>      |
| Presión del gas (bar)            | 60 bar               |
| ión máx electroválvula (bar)     | 75 bar               |
| Capacidad botella de gas (kgs)   | 10 kgs               |
| Peso (kg)                        | 4,20 kg              |
| Tensión de alimentación (V)      | 230 V                |
| Consumo (W)                      | 10 W                 |
| Dimensiones (mm)                 | 250(L)x250(A)x200(H) |



# ICE cannon

El Ice cannon, práctico y funcional permite diferenciarse de una forma más sencilla y efectiva.



| Modelo de aparato                | ICE TUBE             |
|----------------------------------|----------------------|
| País de destino (según ISO 3166) | ES (España)          |
| Material de fabricación          | Acero inox AISI 316  |
| Gas utilizado                    | CO <sub>2</sub>      |
| Presión del gas (bar)            | 60 bar               |
| ión máx electroválvula (bar)     | 75 bar               |
| Capacidad botella de gas (kgs)   | 10 kgs               |
| Peso (kg)                        | 5 kg                 |
| Tensión de alimentación (V)      | 230 V                |
| Consumo (W)                      | 10 W                 |
| Dimensiones (mm)                 | 150(L)x190(A)x520(H) |



A close-up portrait of a woman's face, looking directly at the camera. Her eyes are a striking blue, and her skin has a shimmering, iridescent quality. The lighting is soft and even, highlighting the texture of her skin and the intensity of her gaze. The background is a plain, light color, making the subject stand out.

Frío al instante

Ecológico y respeta el medioambiente

Evita accidentes y roturas de vasos

Antibactericida

Ahorro energético

Bajo mantenimiento

**La fuerza del frío**

Fácil instalación y uso

## CARACTERÍSTICAS GENERALES

Inox Project, nos presenta una gama de escarchadores enfriadores de vasos y copas que producen frío al instante., esto permite tener vasos totalmente congelados al instante sin necesidad de tener que utilizar arcones ni cámaras frigoríficas, con el consecuente ahorro de espacio y energía.

Su diseño innovador con tecnología de última generación, permite un fácil manejo que junto a sus distintos diseños se adapta a las gustos y necesidades de cada cliente.

Todos los modelos poseen las mismas características con la única variación de su diseño:

- Poseen luces tipo LED de activación mediante pulsado
- Generan frío seco al instante
- Tienen propiedades antibactericida
- Destaca su fácil instalación y uso
- Bajo coste de mantenimiento
- Es ecológico y respeta el medioambiente
- No altera ni el sabor ni el color de las bebidas

El color de la iluminación de los LEDs es opcional y se puede elegir en el momento de realizar el pedido de compra del artículo.

Estos artículos se activan únicamente a través del pulsador, el resto del tiempo no consume.

## UTILIZACIÓN

Una vez montado y colocado en su lugar de utilización, únicamente hay que colocar el elemento que desea enfriar (vaso, copa...) en el orificio de salida del CO<sub>2</sub>, pulsar el pulsador de marcha y dejar que el gas enfríe el elemento en muy pocos segundos.

## CARACTERÍSTICAS TÉCNICAS

### MATERIAL Y COMPONENTES

Los aparatos se suministran con los siguientes componentes:

- Boquilla difusora para dióxido de carbono
- Electroválvula
- Cajetín de componentes electrónicos
- Aparato enfriador en acero inoxidable de muy alta calidad
- Iluminación Led
- Documentación técnica



\* La botella de CO<sub>2</sub> se adquiere por separado

Se certifica que los aparatos cumplen con los requisitos básicos de las directivas y normativa que se indican en la *Declaración de Conformidad* 

CARRITO HORECA

1010



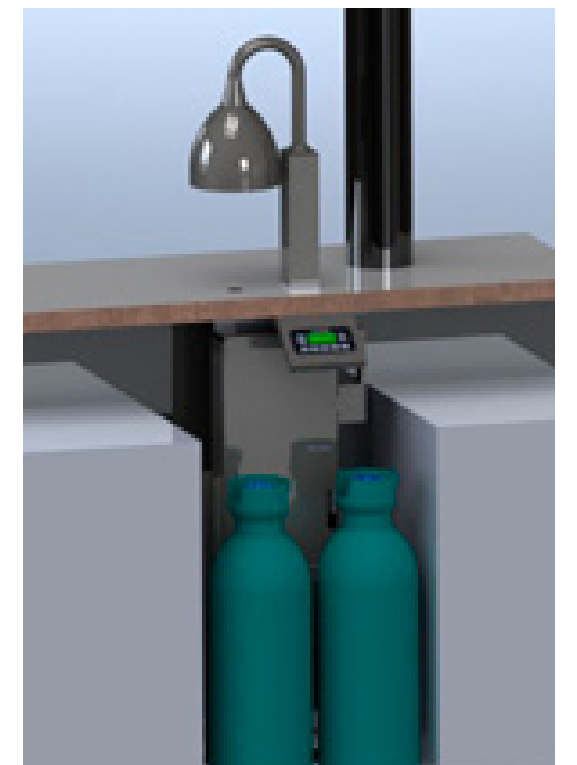


CARRITO HORECA

1010



Carrito 1010 - 3 Puertas



Carrito 1010 - 3 Puertas

CARRITO HORECA

1010



Carrito 1010 - 2 Puertas



Carrito 1010 - 2 Puertas



P.O.BOX – 1038 – 4446-909 – Ermesinde – Portugal

[afsimplifyexp@gmail.com](mailto:afsimplifyexp@gmail.com) Telf. +.351.91.4706047

**AFS TRADING**

REPRESENTAÇÕES INTERNACIONAIS  
COMIÇÕES - CONSIGNAÇÕES

P.O.BOX.1038 - 4446-909

ERMESINDE - PORTUGAL

Telf.: +. 351. 91. 470 60 47

[afsstrading@gmail.com](mailto:afsstrading@gmail.com)

