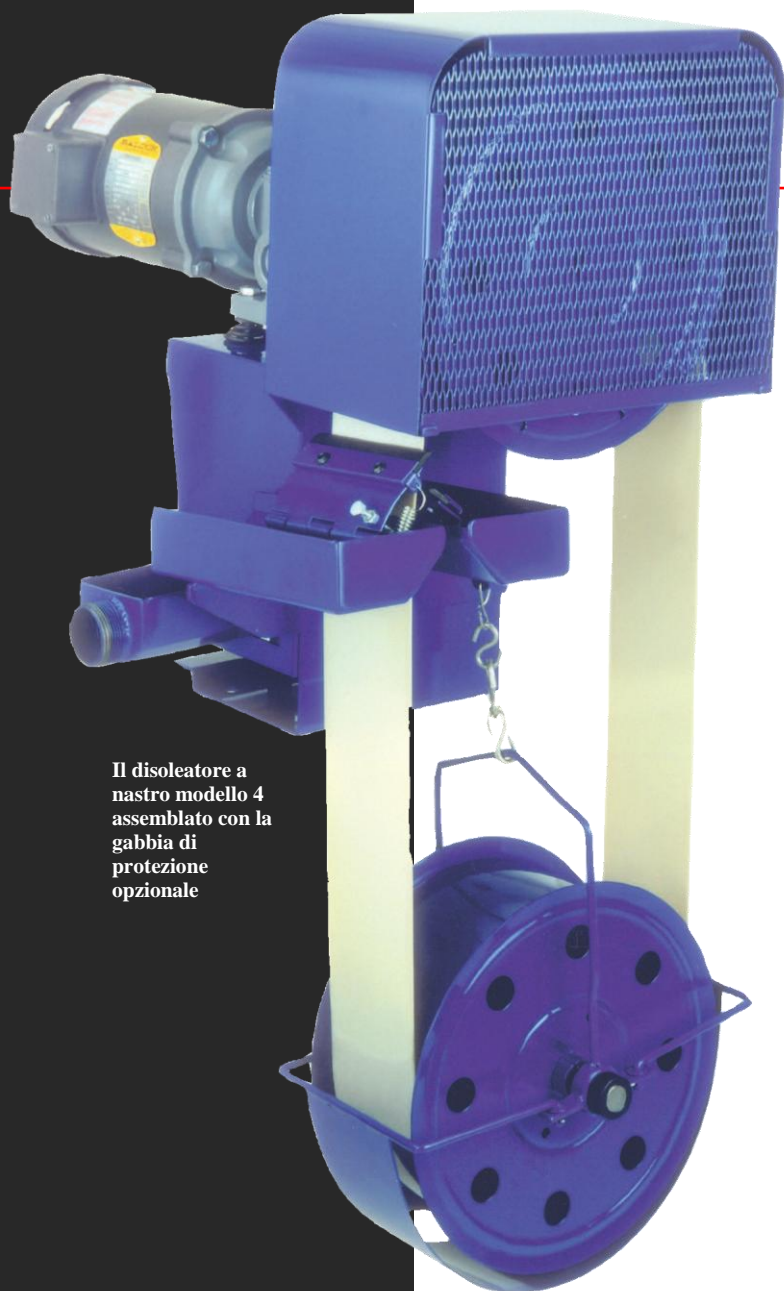


OIL GRABBER®

# Modello 4



Il disoleatore a nastro modello 4 assemblato con la gabbia di protezione opzionale

## Approfitta dei benefici della disoleazione!

- Il modo meno costoso di eliminare l'olio dall'acqua
- Risparmia refrigeranti rimuovendo l'olio disperso
- Conserva parti di acqua di lavaggio rimuovendo l'olio disperso
- Previene l'uso di teste di spruzzatura e filtri
- Riduce i costi dovuti all'eliminazione di fluidi.
- L'olio di recupero può essere riciclato come lubrificante o combustibile
- Aiuta a soddisfare le richieste governative per gli sprechi d'acqua

## Descrizione generale

L'Abanaki Modello 4 è un mezzo di rimozione dell'olio in dispersione dall'acqua e da soluzioni acquose affidabile ed efficace. In alcuni casi, la semplice disoleazione è sufficiente a ridurre l'olio ad un livello accettabile per la purezza dell'acqua. L'unità può essere usata come pretrattamento prima della filtrazione, e in congiunzione con sistemi coalescenti. Il modello 4 utilizza nastro continuo e spazzola per rimuovere fino a 76 litri di olio all'ora dalla superficie del fluido. Il nastro, trascinato da un motore e una puleggia, scorre attraverso il liquido contaminato per raccogliere l'olio dalla superficie. Dopo essere passato sulla testa della puleggia, il nastro passa attraverso una coppia di spazzole dove l'olio viene raschiato da entrambe le facce del nastro e scaricato. La puleggia immersa ha flange che le permettono di rollare liberamente all'interno del nastro senza disancorarsi. Non richiede appoggi e non necessita di fissaggi alla tanica.

## FLUEIGHT s.r.l.

Sede legale e amministrativa: Via Sesalli, 18 –  
28100 NOVARA

Tel. +39 0321 – 640157 – Fax. +39 0321 – 684535

Unità operativa: Via Goldoni, 19

20090 TREZZANO S/N (MI) – ITALIA

Tel. +39 02 48403081 – Fax. +39 02 4450192 /  
48403091



## I vantaggi del modello 4

- Una singola unità solleva e separa l'olio
- Solleva l'olio da qualunque distanza senza il bisogno di costose pompe
- Mantiene l'efficienza con livelli di fluido variabili
- Può essere usato per profondità da 30cm a 30m
- Nella maggior parte dei casi non richiede modifiche al serbatoio
- Opera anche in turbolenze mediante la gabbia protettiva opzionale della puleggia
- Montaggio facile e pulizia veloce, con manutenzione minima

# ABANAKI

Se esistono condizioni di turbolenza, può essere usata una gabbia protettiva opzionale per evitare che la puleggia immersa venga disancorata. La disoleazione si basa sulla differenza di peso specifico tra olio e acqua. Queste caratteristiche fisiche permettono al nastro di attrarre olio e altri idrocarburi dalla superficie del fluido. Il modello 4 può essere usato in serbatoi alti solo 30cm come in serbatoi profondi fino a 30m.

## Dove usare il Modello 4

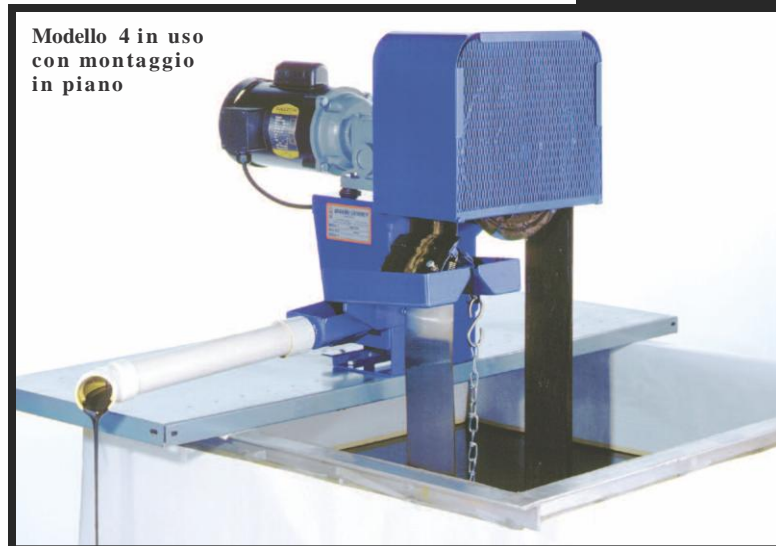
Il Modello 4 è progettato per le applicazioni dove gli altri modelli hanno una capacità eccessiva o dove non entrano. Dalla semplice schiumatura della superficie dell'acqua alle macchie di petrolio, il modello 4 lavora efficacemente rimuovendo fino a 76 litri all'ora.

## Applicazioni tipiche

- Sistemi di drenaggio acqua
- Lavaggio di particolari
- Sistemi di raffreddamento
- Trattamento termico fluidi
- Impianti alimentari
- Parcheggi, garage, e aree di servizio
- Vasche all'aperto, laghi e bacini
- Serbatoi sotterranei
- Sentine di navi
- Aree di servizio aeronautiche e piste Aeree
- Sistemi di lavaggio di camion, locomotive e altri mezzi mobili.

## Costruzione robusta per condizioni difficili

Il modello 4 è progettato per durare molti anni. Con l'appropriata configurazione può trattare liquidi fino a

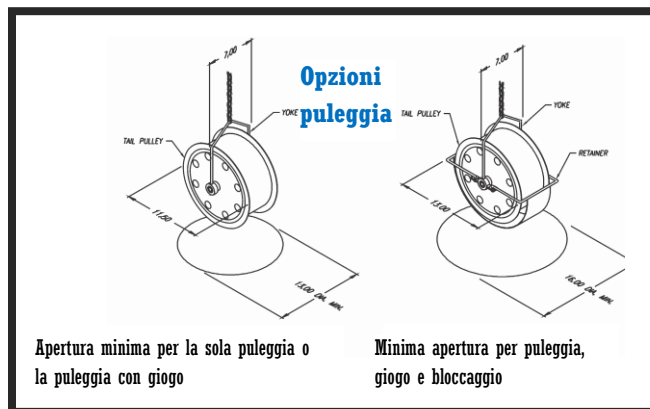


Modello 4 in uso con montaggio in piano

## Caratteristiche chiave del modello 8<sup>2</sup>:

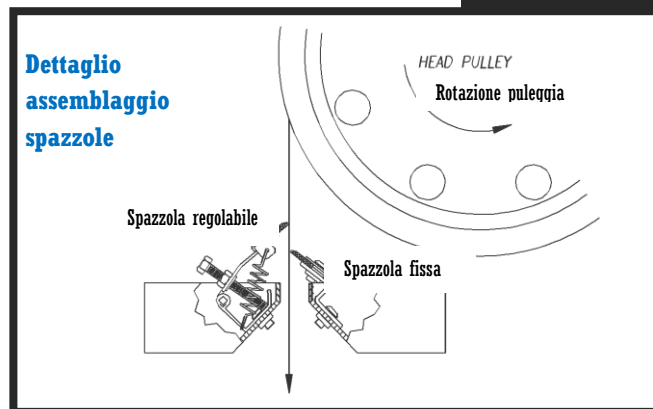
- Richiede poco spazio nel serbatoio o nella coppa
- Facile montaggio
- Resiste alle alte temperature
- Resiste alle schegge grazie alla verniciatura a polvere
- Opzioni per operazioni pericolose e qualità alimentare
- Possibilità di progettazione personalizzata e sistemi chiavi in mano
- Veloce pulitura e minima manutenzione

100° C di temperatura e con un ph tra 3 e 13. I nastri sono di acciaio anticorrosione, acciaio al carbonio, elastomero o un polimero appositamente progettato. Il separatore comprende un riduttore in bagno d'olio con ingranaggi in bronzo e cuscinetti a sfere. Il motore, il riduttore e la verniciatura a polvere delle saldature danno al modello 4 una eccezionale durata, anche nelle condizioni più difficili.



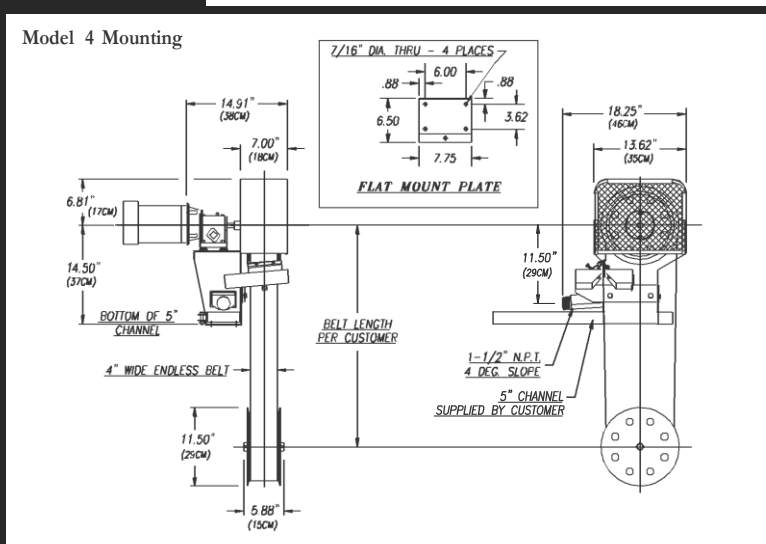
Apertura minima per la sola puleggia o la puleggia con giogo

Minima apertura per puleggia, giogo e bloccaggio



Dettaglio assemblaggio spazzole

# Modello 4



Soddisfano i requisiti richiesti dalla maggior parte delle applicazioni. I nastri Abanaki in materiale singolo possono essere in acciaio anticorrosione (standard), acciaio al carbonio, elastomero, o un polimero speciale. Con un nastro in materiale singolo non c'è pericolo di delaminazione.

**Acciaio anticorrosione** – Si è dimostrato un materiale affidabile e che non dà problemi. Questo materiale resiste ad alte temperature e in ambienti chimicamente aggressivi.

**Elastomero** - Usato dove siano presenti particelle abrasive o dove vengono applicati stress fisici.

**Polimero** – Usato in temperature relativamente alte senza stress. Alta resistenza chimica. Capace di raccogliere molte emulsioni.

**Fuzzy®** - Usato in applicazioni in cui sono presenti carburanti come benzina o gasolio.

*In caso di dubbio, consultare il proprio fornitore per avere un consiglio riguardo al materiale migliore.*

## Selezione nastro

### Lunghezza nastro

Per specificare la lunghezza nastro: Misurare dal piano di montaggio in piano alla superficie minima del liquido e aggiungere 61 cm. (Generalmente, il livello più basso ammesso è di circa 30cm e non può mai essere il fondo della vasca. La puleggia dovrebbe essere sommersa dal liquido da trattare.)

### Materiale nastro

L'esperienza ha dimostrato che i disoleatori a nastro richiedono uno spazio minimo per il montaggio e la manutenzione, quindi

## Selezione spazzole

**Nitrile:** Standard, usato nella maggior parte dei casi dove non ci sono sostanze aggressive né alte temperature.

**CRV:** Usato nel caso di sostanze aggressive o alte temperature.

**Ceramic:** Usato dove ci sono sostanze abrasive.

**Ceramica Ibrida:** Usato in applicazioni con basso lubrificante. Resistente agli acidi e a sostanze aggressive.



## Concentratori d'olio ABANAKI®

Il concentratore d'olio® è una opzione disponibile per tutti i disoleatori Abanaki. In molte condizioni operative i disoleatori ABANAKI raccoglieranno olio con meno del 5% di acqua, ma se l'olio in superficie è ridotto a uno strato molto sottile (da 1/16" a 1/8"), può essere raccolta una maggiore percentuale di acqua o refrigerante.

Se usato in tandem con un disoleatore a nastro, un concentratore d'olio risolve questo problema, e permette una virtualmente completa separazione olio / acqua, facendo risparmiare denaro e migliorando l'efficienza del sistema.

Poiché si basa sul principio della separazione gravitazionale, il concentratore d'olio non usa elettricità, temporizzatori, sensori, pompe, altre parti mobili. Il concentratore d'olio sta dietro il disoleatore a nastro e riceve l'olio scaricato. L'unità viene consegnata completa delle staffe di montaggio, schermo rimovibile e presa per il drenaggio per una facile pulizia. Per oli ad alta viscosità o applicazioni a bassa temperatura è disponibile come opzione un riscaldatore controllato da termostato.

# Modello 4

Abanaki ha migliaia di disoleatori installati in tutto il mondo in aziende leader come...

American Cyanamid  
 Armstrong World Industries  
 Bethlehem Steel  
 Boeing  
 British Steel  
 Bureau of Reclamation  
 Caterpillar  
 Chevron  
 Corning  
 Dow Chemical  
 Eaton Flying J  
 Ford Motor  
 General Electric  
 Henry Filters Honda  
 John Deere

Kaiser Aluminum  
 Lockheed  
 Mazak  
 Monroe Auto Equipment New York  
 Power Authority Nissan Motor  
 Norfolk Southern Railroad Nucor-  
 Yamato Steel Outboard Marine  
 TRW  
 Union Pacific Railroad  
 United Airlines  
 USS Great Lakes Fleet  
 Volvo AB Wartsila Diesel  
 Westinghouse Electric

## Altri disoleatori da ABANAKI

### Modello 8<sup>2</sup>\*

Per i casi più comuni  
 Nastro singolo da 8" (20.3 cm) di  
 qualunque lunghezza  
 Capacità: 151.4 l/h

### Modello MB<sup>\*</sup>

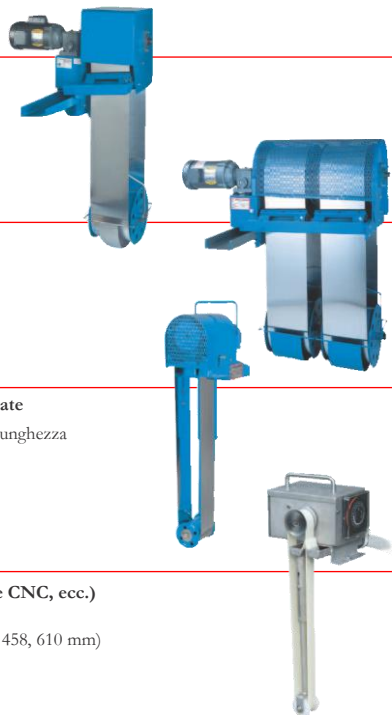
Per grandi volumi  
 Da 2 a 5 nastri da 8" (20.3 cm) di  
 qualunque lunghezza  
 Capacità: fino a 757.1 l/h

### Tote-It<sup>®</sup> Portatile

Portatile per capacità di rimozione moderate  
 Nastro singolo: 2" o 4" (5.1 o 10.2 cm) Lunghezza  
 nastro da 45.2 a 152.4 cm  
 Capacità: 15.1 l/h - con nastro da 2"  
 22.7 l/h - con nastro da 4"

### Mighty Mini<sup>®</sup>

Piccole applicazioni (Lavaggio, Macchine CNC, ecc.)  
 Nastro singolo: 1" o 2" (25.4 o 50.8 mm)  
 Lunghezza nastro: 6", 12", 18", 24" (153, 305, 458, 610 mm)  
 Capacità: 3,81 l/h con nastro da 1"  
 5,71 l/h con nastro da 2"



## Specifiche:

<b>Rimozione</b>	60 l/h con puleggia standard.
<b>Olio</b>	75 l/h con puleggia ad alta capacità (la rimozione è calcolata con olio di peso 30 in acqua)
<b>Puleggia</b>	Specificare se standard o ad alta capacità. (L'opzione alta capacità usa una puleggia brevettata che migliora l'aderenza all'interno del nastro aumentando la rimozione).
<b>Motore</b>	HP frazionale, TEFC, funzionamento sia a 115/230VAC, monofase, che 230/460 VAC, trifase, 60Hz Opzione: alimentazione a 50Hz; a prova di esplosione e di gocciolamento;
<b>Largh. nastro:</b>	8" (20 cm).
<b>Lungh. nastro:</b>	Da specificare (Vedere la pagina di selezione)
<b>Materiale nastro:</b>	Specificare se acciaio al carbonio, acciaio anticorrosione, elastomero, polimero speciale o Fuzzy (Vedere la pagina di selezione)
<b>Spazzole</b>	Nitrile (Standard); CRV (Opzionale), Ceramica o Ceramica ibrida (Opzionale). Specificare il materiale spazzola in base al fluido e alla temperatura. (Vedi "limiti operativi")
<b>Metodo</b>	Standard: supporto per canale in acciaio fornito dal cliente, con scarico olio attraverso il canale, o montaggio su piano con scarico olio attraverso terminale con filetto da 1,5" in. (3.75 cm) NPT maschio.
<b>Montaggio</b>	
<b>Pesi:</b>	Unità centrale assemblata con motore, senza nastro e puleggia di coda 32 kg max.  Puleggia standard o ad alta capacità 3.6 kg Nastro in acciaio anticorrosione da 120cm 1.8 kg (Il peso del nastro varia in base alla lunghezza richiesta)
<b>Opzioni</b>	<ul style="list-style-type: none"> <li>• Gabbia protettiva per puleggia di coda per evitare il disancoraggio in caso di turbolenze.</li> <li>• Kit di scarico in PVC da 1,5"</li> <li>• Supporto per il montaggio a pavimento.</li> <li>• Costruzione in acciaio Inox 316.</li> <li>• Concentratore d'olio per olio virtualmente privo di acqua (Vedi Concentratore d'olio Abanaki nella pagina precedente.)</li> <li>• Interruttore galleggiante con segnale luminoso (si inserisce nell'innesto da 3/4" di un barile) per prevenirne il riempimento.</li> <li>• Riscaldatori della canalina</li> <li>• Coperture in polimero per una protezione duratura in applicazioni esterne</li> <li>• Timer e controlli elettrici</li> </ul>

### Limiti operativi

Spazzole:	Temperatura del liquido	pH 3-5 (acido)	pH 6-8 (neutro)	pH 9-14 (alcalino)
	0.5°C-82°C	Ceramica ibrido, CRV	Ceramica ibrida, CRV, nitrile	Ceramica ibrida, CRV, nitrile
83°C-100°C	CRV	CRV	CRV	
Nastri:	Temperatura del liquido	pH 3-5 (acido)	pH 6-8 (neutro)	pH 9-14 (alcalino)
	(0.5°C-60°C)	Elastomero	Polimero, Elastomero	Polimero, Elastomero
	0.5°C-82°C	Anti corrosione	Anti corrosione, Polimero	Anti corrosione, Polimero
	83°C-100°C	Acciaio anti corrosione	Anti corrosione	Anti corrosione

**Configurazione Standard** Il modello 4 Standard viene fornito con un motore, copri nastro, spazzole con carico regolabile a molle, nastro, puleggia di coda e istruzioni per l'assemblaggio.

### Note:

1. Il modello 4 è consegnabile tramite UPS.
2. Consultare il fornitore per nel caso di condizioni operative non elencate qui.

In alcune immagini ci sono parti opzionali.

**ABANAKI**  
 CORPORATION  
 OIL SKIMMER DIVISION

17387 Munn Road • Chagrin Falls, Ohio 44023  
 Ph: (440) 543-7400 • FAX: (440) 543-7404  
 800-358-SKIM (7546)  
<http://www.abanaki.com>

