

Joc Marroquí II

Característiques: Joc de fusta comprat al Marroc entre els anys 2005 i 2007. La seva elaboració és molt original ja que totes les peces tenen una esfera central on s'hi han fet uns forats radialment. El més curiós és que s'ha aconseguit que en el interior de l'esfera hi hagi una bola sense que s'intueixi com si ha introduït. El més probable és que sigui el propi material interior de l'esfera que s'ha aconseguit separar.

Rei

S'inicia la forma amb un cilindre de 8 mm i de 37 mm de diàmetre de base. A mig cilindre s'hi observa una anella rebaixada. A continuació s'aprima fins a una valona de 22 mm de diàmetre. D'aquí neix una columna cònica que acaba en dues anelles i l'esfera característica de la figura. A l'interior es conserva el material del nucli de l'esfera que s'ha aconseguit desenganxar d'aquesta. Uns forats radials i unes marques exteriors completen l'original treball. Seguidament neix una columna obrint-se cònicament de la part superior de l'esfera fins arribar a unes anelles. La peça queda coronada amb una forma que recorda vagament una corona de rei i una especia de creu en la part més alta. L'alçada total és de 125 mm. Les peces blanques tenen un vernís transparent mentre que per les negres és amb colorant. Al peu porten una tapeta verda de protecció.



Reina

S'inicia la forma amb un cilindre de 8 mm i de 37 mm de diàmetre de base. A mig cilindre s'hi observa una anella rebaixada. A continuació s'aprima fins a una valona de 22 mm de diàmetre. D'aquí neix una columna cònica que acaba en dues anelles i l'esfera característica de la figura. A l'interior es conserva el material del nucli de l'esfera que s'ha aconseguit desenganxar d'aquesta. Uns forats radials i unes marques exteriors completen l'original treball. Seguidament neix una curta columna que, obrint-se cònicament de la part superior de l'esfera, arriba a unes anelles. La peça queda coronada amb una forma que recorda vagament un tap de xapa d'una beguda refrescant. Encara mes amunt hi ha un botó central. L'alçada total és de 106 mm. Les peces blanques tenen un vernís transparent mentre que per les negres és amb colorant. Al peu porten una tapeta verda de protecció.



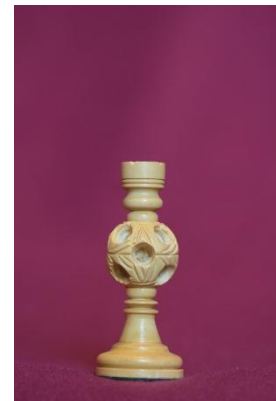
Alfil

S'inicia la forma amb un cilindre de 8 mm i de 30 mm de diàmetre de base. A mig cilindre s'hi observa una anella rebaixada. A continuació s'aprima fins a una valona de 22 mm de diàmetre. D'aquí neix una columna cònica que acaba en dues anelles i l'esfera característica de la figura. A l'interior es conserva el material del nucli de l'esfera que s'ha aconseguit desenganxar d'aquesta. Uns forats radials i unes marques exteriors completen l'original treball. Seguidament neix una curta columna que, tancant-se cònicament, surt de la part superior de l'esfera i arriba a unes anelles. La peça queda coronada amb una forma que recorda vagament l'arquitectura àrab. Un tall lateral recorda la figura de l'alfil. L'alçada total és de 91 mm. Les peces blanques tenen un vernís transparent mentre que per les negres és amb colorant. Al peu porten una tapeta verda de protecció.



Torra

S'inicia la forma amb un cilindre de 8 mm i de 30 mm de diàmetre de base. A mig cilindre s'hi observa una anella rebaixada. A continuació s'aprima fins a una valona de 22 mm de diàmetre. D'aquí neix una columna cònica que acaba en dues anelles i l'esfera característica de la figura. A l'interior es conserva el material del nucli de l'esfera que s'ha aconseguit desenganxar d'aquesta. Uns forats radials i unes marques exteriors completen l'original treball. Seguidament neix una curta columna que arriba a una anella gruixuda. La peça queda coronada amb un cilindre que porta una talls a la part superior simulant una torra de guaita. L'alçada total és de 75 mm. Les peces blanques tenen un vernís transparent mentre que per les negres és amb colorant. Al peu porten una tapeta verda de protecció.



Cavall

S'inicia la forma amb un cilindre de 8 mm i de 30 mm de diàmetre de base. A mig cilindre s'hi observa una anella rebaixada. A continuació s'aprima fins a una valona de 22 mm de diàmetre. D'aquí neix una columna cònica que acaba en dues anelles i l'esfera característica de la figura. A l'interior es conserva el material del nucli de l'esfera que s'ha aconseguit desenganxar d'aquesta. Uns forats radials i unes marques exteriors completen l'original treball. A la part superior de l'esfera comença el cap del cavall que queda representat amb un cert grau de detall ja que s'aprecia el morro, la boca, les galtes, els ulls, les orelles i la cabellera. L'alçada total és de 85 mm. Les peces blanques tenen un vernís transparent mentre que per les negres és amb colorant. Al peu porten una tapeta verda de protecció.



Peó

S'inicia la forma amb un cilindre de 8 mm i de 28 mm de diàmetre de base. A mig cilindre s'hi observa una anella rebaixada. A continuació s'aprima fins a una valona de 20 mm de diàmetre. D'aquí neix una columna cònica que acaba en dues anelles i l'esfera característica de la figura. A l'interior es conserva el material del nucli de l'esfera que s'ha aconseguit desenganxar d'aquesta. Uns forats radials i unes marques exteriors completen l'original treball. Seguidament neix una curta columna formada per tres boles lleugerament aixafades que coronen la peça. La darrera de les boles és la mes rodona encara que acaba amb una lleugera punta. L'alçada total és de 66 mm. Les peces blanques tenen un vernís transparent mentre que per les negres és amb colorant. Al peu porten una tapeta verda de protecció.

