

rencontres  
PHOTO-  
graphiques  
du 10<sup>e</sup>



CATALOGUE - 2011

# La bibliothèque Château d'Eau

*La bibliothèque Château d'Eau, située dans la Mairie du 10<sup>e</sup> fait partie du réseau municipal des bibliothèques de la ville Paris. Bibliothèque généraliste, elle a pour spécialité la photographie et propose une collection de 2700 livres, 10 abonnements de revues et des dossiers d'actualité, un ensemble qui reflète la création contemporaine.*

*Son fonds de livres de photo est installé dans une salle de lecture spacieuse et lumineuse où le public de spécialistes et d'amateurs aime consulter et emprunter livres de photographes, essais et manuels.*

*À travers des expositions, conférences, débats et la création des trois dernières éditions des Rencontres photographiques du 10<sup>e</sup> en 2005, 2007 et 2011, la bibliothèque Château d'Eau est devenue un pôle culturel qui anime l'arrondissement et tisse un réseau de plus en plus développé autour de la photographie.*

*La 4<sup>e</sup> édition des Rencontres photographiques du 10<sup>e</sup> est le fruit de ces échanges et de la mise en route d'une dynamique animée par l'enthousiasme des photographes et des habitants pour cet événement devenu un rendez-vous régulier du 10<sup>e</sup>.*

# EXPOSITION CENTRALE

> hall de la mairie  
du 10<sup>e</sup>



# Emmanuelle Schmitt-Richard

## commissaire de l'exposition centrale

Il est toujours plus difficile de faire des choix lorsque l'on est confrontée à un impressionnant corpus aussi riche en qualité qu'en quantité et que l'on a décidé, pour le principe, de ne se donner aucun critère à priori afin de laisser remonter ce qui s'offre directement au regard... De coup de foudre pour tel projet en coup de cœur pour tel objet, les images se sont imposées naturellement tramant spontanément et logiquement cette sélection. Apparaît finalement un rhizome de récits personnels où la mémoire et la résilience entrent en résonance avec nos propres interrogations face à la fugacité des émotions et à la permanence du sentiment d'absence. Je souhaite au visiteur de retrouver dans ces images réunies ici pour la première et la dernière fois les traces de son jardin secret.

Emmanuelle Schmitt-Richard

# LORRAINE BONDUELLE

Etat des non-lieux



# AMANDINE CROZAT

Instants volés





# THIBAUT DE PUYFONTAINE

Late Colors



# CHLOÉ DEVIS

Dulce de leche





# JEAN-MICHEL DROUET

Vide en ville



# ANNE-FRÉDÉRIQUE FER

Racines



# MARTA GARCIA-DAROWSKA

Mémoire, souvenir, introspection



# BRUNO HAUMONT-ASENSIO

Et alors c'était comme ça



# CÉCILE HENRYON

Vanité Parasite





# SAMUEL HENSE

Lumière de la ville



# YOSHIMI LEE

La femme maison



# SANDRINE MARC

Collection particulière



# MICHEL SLOMKA

Srebrenica, le retour à la terre



# YANN-FANCH VAULÉON

Parc





# RÉMY WEITÉ

Un monde émoi



A large, tall, rectangular hedge made of dark green foliage stands in a grassy park. A person in a light blue shirt and dark trousers is walking along the base of the hedge on the left side. In the background, there is a large, light-colored building and a clear sky.

# EXPOSITIONS DES LIEUX

> dans tout le 10<sup>e</sup>  
arrondissement

# Carlo Werner

## commissaire général

Une large participation, une grande diversité, l'autonomie de sélection, l'univers proche et une démarche contemporaine, sont les points forts de la nouvelle édition des *Rencontres*.

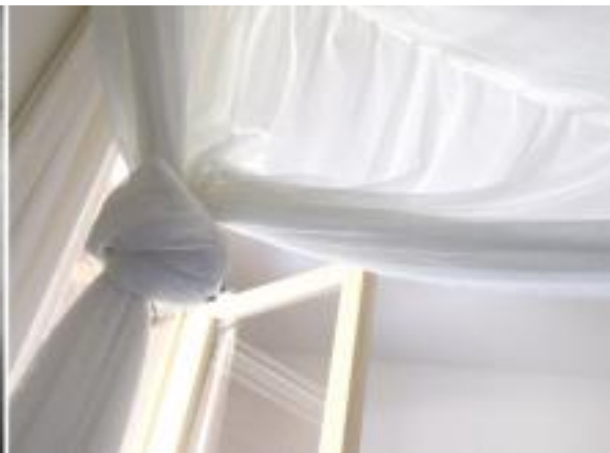
Pour cette 4<sup>e</sup> édition des *Rencontres Photographiques du 10<sup>e</sup>*, nous constatons une nouvelle fois une intéressante diversité entre photographes « amateurs » et professionnels, entre habitués des *Rencontres* et nouveaux venus. Variété aussi dans les traitements formels comme dans les thématiques, librement choisies par les participants, c'est la règle du jeu. Alternance entre lieux d'expositions consacrés d'une part (galeries, centres culturels, Point Ephémère, les Récollets, Agnès b) et lieux improvisés d'autre part (cafés, magasins, boutiques, ainsi que la Gare de l'Est – une première, convoitée par les organisateurs).

L'absence de thématique imposée et de sélection centrale sont des spécificités mûrement réfléchies depuis le début par les *Rencontres Photographiques du 10<sup>e</sup>*. Elles sont précisément voulues pour permettre au public de se faire une opinion de l'état actuel de la photo, décanté par toutes les œuvres, et donc défini par les artistes eux-mêmes. Ici pointe une nouveauté de cette édition : vu son rayonnement, la manifestation reçoit désormais nettement plus de travaux que le 10<sup>e</sup> arrondissement ne dispose d'endroits pour les exposer. Par conséquent, les lieux introduisent une sélection. Mais une cinquantaine de sélections repose sur les responsables des différents lieux, sur leur sensibilité à la photo telle qu'elle s'est forgée au quotidien. Ceci risque, peut-on penser, d'écartier certaines œuvres plus difficiles. Mais nous rejoignons ici le principe même des *Rencontres* : offrir une possibilité, quelque peu anthropologique, d'observer où en est l'esthétique photographique. Et celle-ci est le résultat d'une conjonction – comme pour tout art – entre le travail de l'artiste et l'acuité du spectateur, connaisseur ou pas.

Carlo Werner

# SYLVAINE ACHERNAR

Corps et âmes



> CINEMA L'ARCHIPEL  
17 boulevard de Strasbourg  
M° Strasbourg Saint-Denis

# ERIC ATLAN

Ciment



> CASA YOGA  
4 rue de Paradis  
M° Gare de l'Est



# PHILIPPE BACHELIER

Chez Anne et Jacques



> GALERIE B&B  
6 bis rue des Récollets  
M° Gare de l'Est/ Jacques Bonsergent

# ALESSANDRO BALSAMO

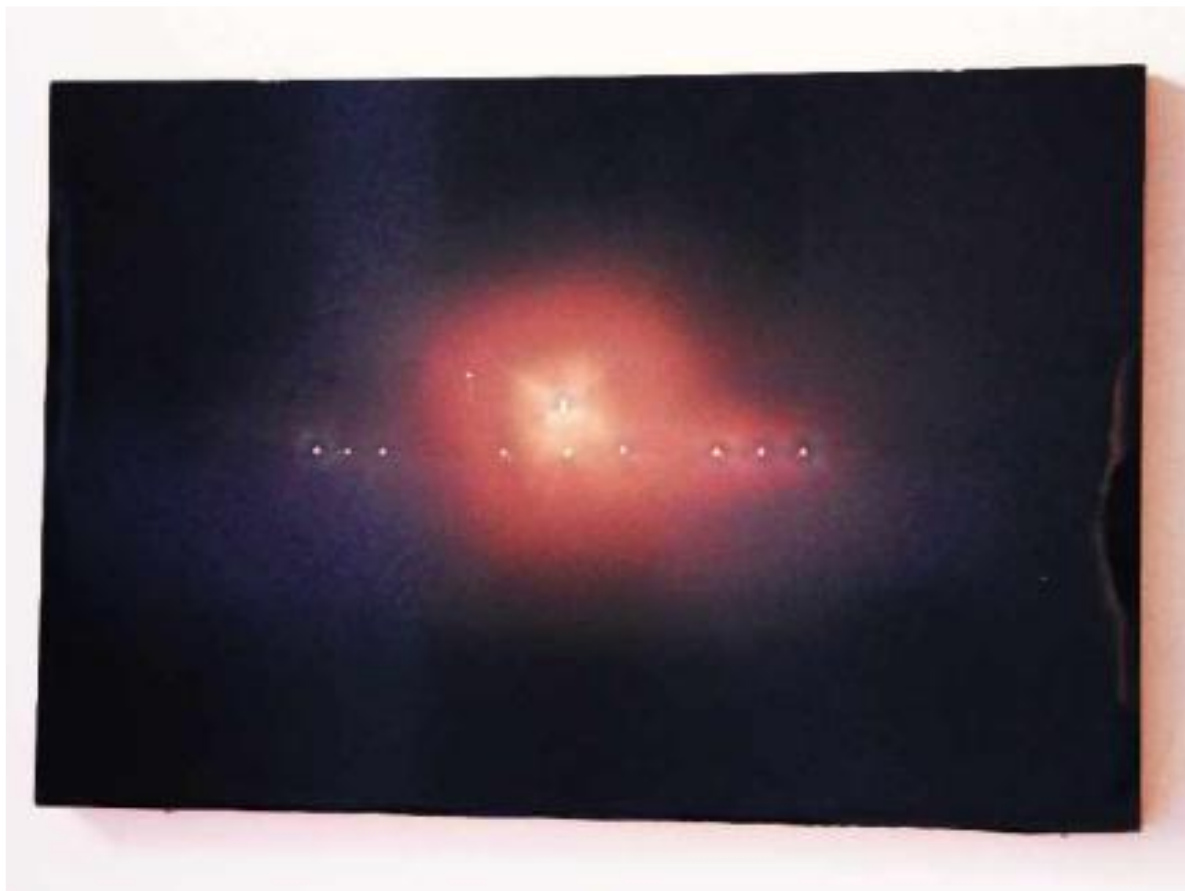
Obviously, the oblivion



> CENTRE INTERNATIONAL D'ACCUEIL ET D'ECHANGES DES RECOLLETS  
150/154 rue du Faubourg Saint-Martin  
M° Gare de l'Est

# JULIE BAUDUIN

L'écume en fer forgé



> LE BISTRO  
32 boulevard de Magenta  
M° Jacques Bonsergent

# JULIEN BENARD

Au quotidien



> ESPACE BEAUREPAIRE  
28 rue Beaurepaire  
M° République / Jacques Bonsergent

# MARIE-FRANCE BERTINCHAMPS

Paysages



> LES PHOTOS DU FAUBOURG  
51 rue Faubourg du Temple  
M° Goncourt

# CARINE BILEY

Beautiful belly



> ATELIER GALERIE MICHELE SAUVALLE  
51 rue des Vinaigriers  
M° Gare de l'Est



# PAUL BILLARD

L'écume en fer forgé



> LE BISTRO  
32 boulevard de Magenta  
M° Jacques Bonsergent

# CHRISTOPHE BOËTE

Utopie urbaine



> AGNES B HOMME  
1 rue Dieu  
M° République

# CÉLIA BONNIN

(se battre pour ) avoir 20 ans à Paris



> LE POINT EPHEMERE  
200 quai de Valmy  
M° Jaurès

# JUDITH BORMAND

Chantier(s)



> AGENCE MEANINGS  
256 rue du Faubourg Saint-Martin  
M° Stalingrad / Louis Blanc

# LÉONARD BOURGOIS-BEAULIEU

Noirs Miroirs



> ATELIER SHOWROOM CHEZ KARALY  
21/23 rue Lucien Sampaix  
M° Jacques Bonsergent / République

# CLÉMENT BRAIVE

Visiones urbanas



> CASA MAGENTA  
166 boulevard de Magenta  
M° Barbès-Rochechouart



# PHILIPPE BRÉSON

Paysages



> GALERIE ARGENTIC  
7 rue Taylor  
M° République

# ARNAUD CHAMBON

Envie d'une gare



> GARE DE L'EST  
Place du 11 Novembre 1918  
M° Gare de l'Est

# ERIC CHARLOT

Envie d'une gare



> GARE DE L'EST  
Place du 11 Novembre 1918  
M° Gare de l'Est

# SOLENE CHARRASSE

Rouge



> BIBLIOTHEQUE FRANCOIS VILLON  
81 boulevard de la Villette  
M° Colonel Fabien

# QUENTIN CHERRIER

Little Paradis, ici et là



DES VOITURES, MAIS PAS QUE ●●● LITTLE PARADIS 26 MAI 2011 VU PAR QUENTIN CHERRIER

> CHEZ MADAME GEN  
1 rue Martel  
M° Château d'Eau



# RICHARD CHEVALLIER

Au quotidien



> ESPACE BEAUREPAIRE  
28 rue Beaurepaire  
M° République / Jacques Bonsergent



# CLARA CHICHIN

Au quotidien



> ESPACE BEAUREPAIRE  
28 rue Beaurepaire  
M° République / Jacques Bonsergent

# DANA COJBUC

Collection de soi-même



> LA FABRIQUE A RESSORTS  
25 rue Sambre et Meuse  
M° Belleville / Colonel Fabien

# COLLECTIF 1/4 DE SECONDE

Rouge



> ESPACE CHATEAU LANDON  
31 rue du Château-Landon  
M° Louis Blanc / Stalingrad

# COLLECTIF ELNOUR

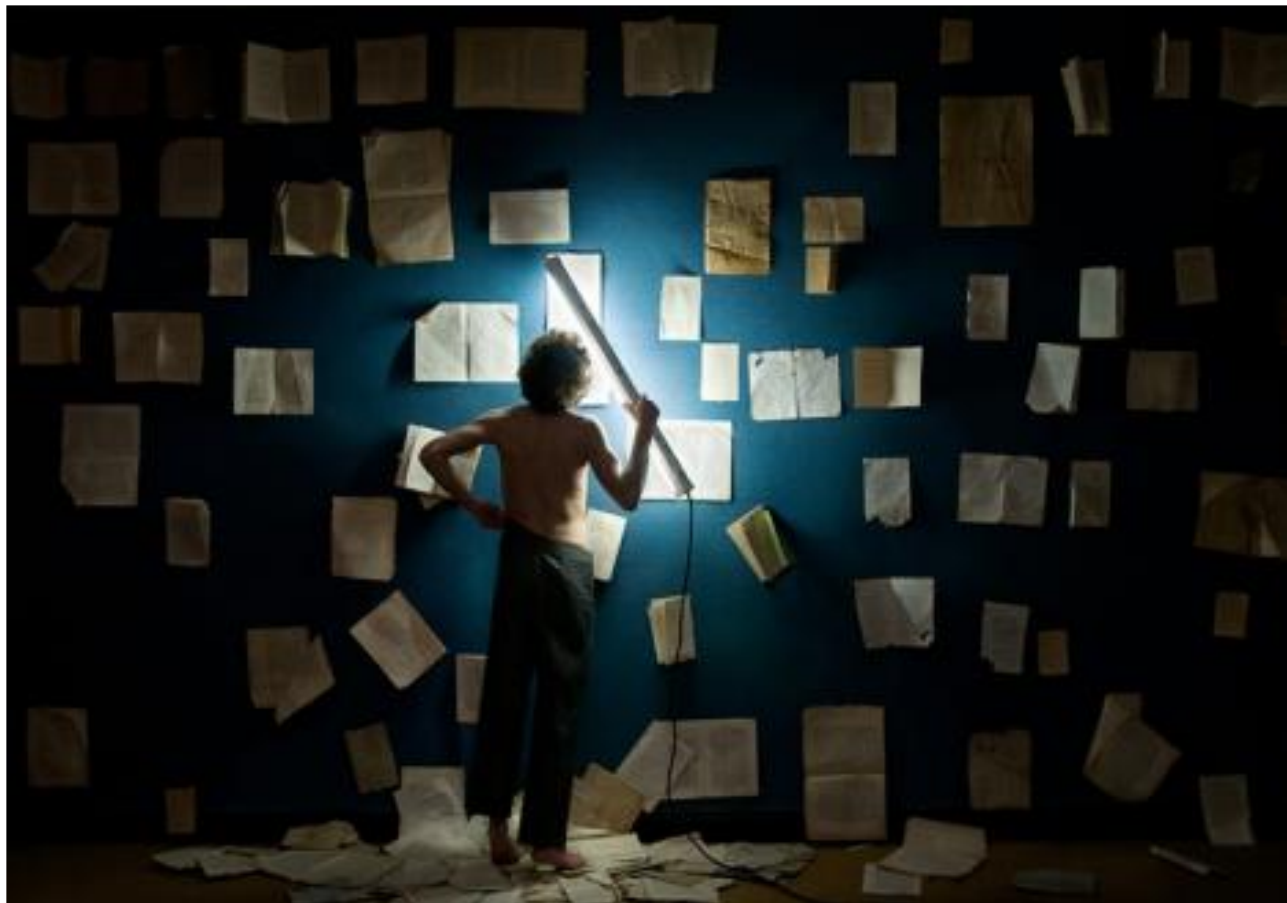
Elnour, lumières soudanaises



> GALERIE FLATEURVILLE  
24 cour des Petites Ecuries  
M° Château d'Eau/ Bonne Nouvelle

# COLLECTIF FAUX AMIS

Les Lecteurs



> BIBLIOTHEQUE CHATEAU D'EAU  
72 rue du Faubourg Saint-Martin  
M° Château d'Eau / Strasbourg Saint-Denis

# COLLECTIF PASSAGES DELL'ARTE

Photographie argentique



> ATELIER FOND DE COUR  
5 rue d'Enghien  
M° Château d'Eau / Bonne Nouvelle



# COLLECTIF LA PETITE SOCIÉTÉ

Distance



> GALERIE AREA  
50 rue d'Hauteville  
M° Bonne Nouvelle

# KARINE COMBY

Ballade n°10



> DETENTES ET SAVEURS  
23 rue Louis Blanc  
M° Louis Blanc

# ALEXIS COURBIÈRE

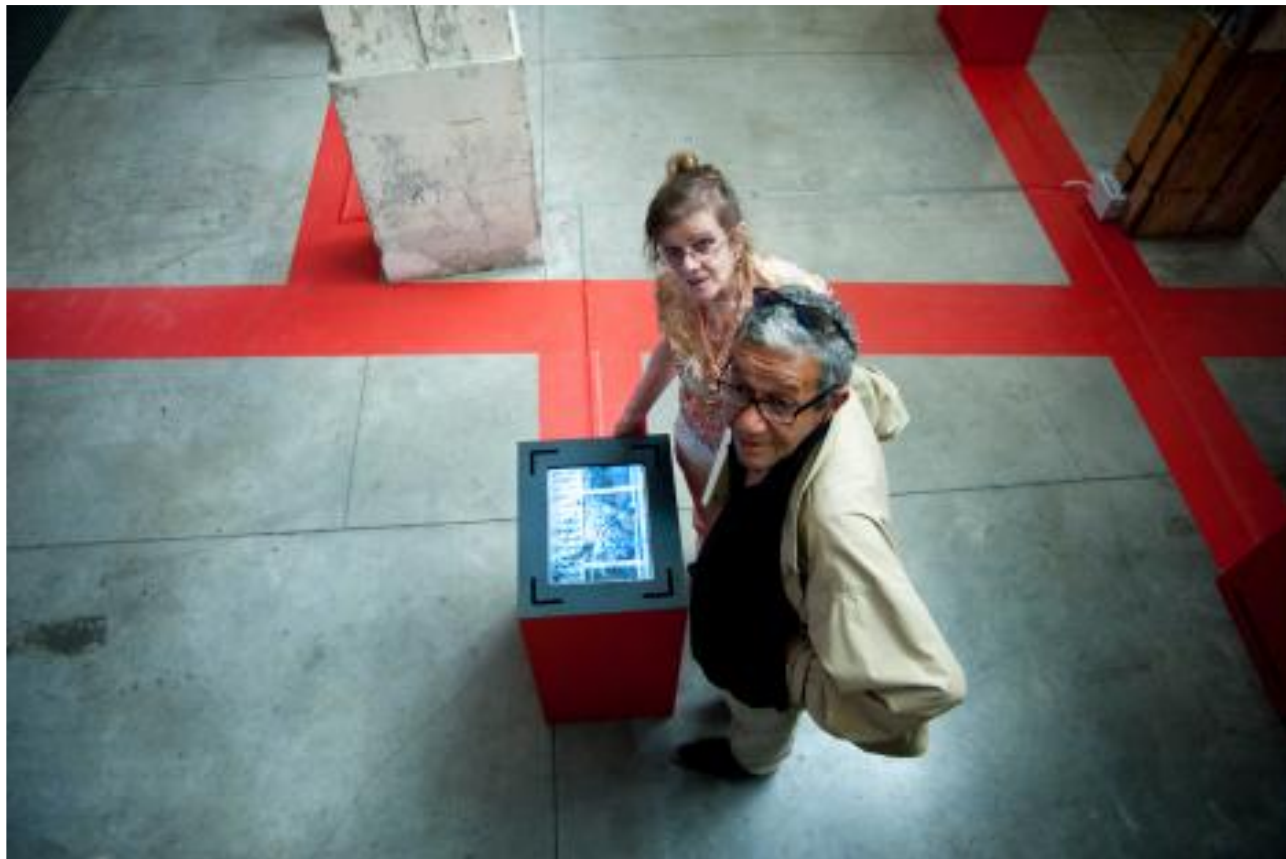
Créatures



> IMMIX GALERIE  
116 quai de Jemmapes  
M° Jacques Bonsergent

# KARIN CRONA

Partageons le 10<sup>e</sup>



> LA MAISON DU CANAL REGIE DE QUARTIER PARIS 10  
13-17 rue Louis Blanc  
M° Colonel Fabien / Louis Blanc

# MYRIAM DAO

Home



> CRISTALLERIES SCHWEITZER  
84 quai de Jemmapes  
M° République



# O.B. DE ALESSI

Changelings

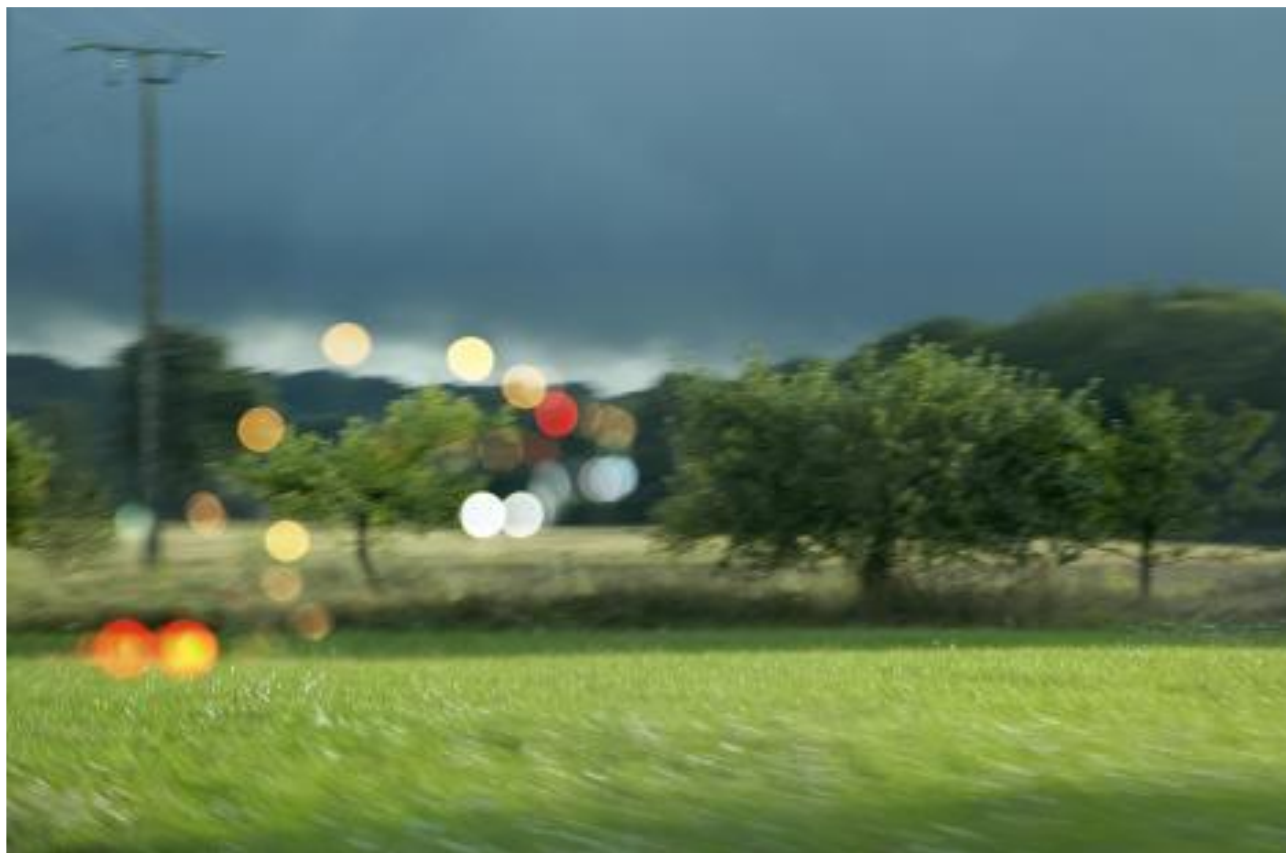


> CENTRE INTERNATIONAL D'ACCUEIL ET D'CHANGES DES RECOLLETS  
150/154 rue du Faubourg Saint-Martin  
M° Gare de l'Est



# CLAIRE DEBLAC

Sur la route



> AGNES B FEMME  
13 rue Marseille  
M° République

# ANAÏS DEBROIZE

Voyage voyage



> LA BARRIQUE  
7 rue Beaurepaire  
M° République

# CÉCILE DECORNIQUET

Créatures



> IMMIX GALERIE  
116 quai de Jemmapes  
M° Jacques Bonsergent

# PIERRE EMMANUEL DELÉTRÉE

Partageons le 10<sup>e</sup>



> LA MAISON DU CANAL REGIE DE QUARTIER PARIS 10  
13-17 rue Louis Blanc  
M° Colonel Fabien / Louis Blanc

# JEAN-FRANÇOIS DREAN

Robert Wyatt



> GALERIE B&B  
6 bis rue des Récollets  
M° Gare de l'Est/ Jacques Bonsergent

# GRÉGOIRE EDOUARD

Quand les cygnes seront noirs



> CENTRE EMMAUS  
36 rue Jacques Louvel-Tessier  
M° Goncourt



# HILARY GABORIAU

Au salon



> CENTRE D'ANIMATION JEAN VERDIER  
11 rue de Lancry  
M° République / Jacques Bonsergent

# NICOLAS GALLON

Au quotidien



> ESPACE BEAUREPAIRE  
28 rue Beaurepaire  
M° République / Jacques Bonsergent

# BENJAMIN GENISSEL

Love and cities, une exploration de Tokyo et Taipei



> LE DELI PARISIEN  
46 avenue Claude Vellefaux  
M° Colonel Fabien

# ALAIN GEOFFROY

Art & co



> HARMONIE CAFE  
35 boulevard de Magenta  
M° Jacques Bonsergent/ Château d'Eau

# AUDE GHILBERT

Urbanités sensibles



> BAIRRO ALTO

39 rue des Petites Ecuries

M° Château d'Eau / Bonne Nouvelle



# CHRISTIAN GIDON

Les effets mer



> RESTAURANT KIBELE  
12 rue de l'Echiquier  
M° Bonne Nouvelle



# DAMIEN GROLEAU

Croisements



> LIBRAIRIE LA PLUME VAGABONDE  
32 rue de Lancry  
M° République / Jacques Bonsergent

# PHILIPPE GRUNCHEC

Le 10<sup>e</sup> d'Atget revisité



> GALERIE ARGENTIC  
7 rue Taylor  
M° République

# MARIE GUERRE

Une Amérique, des figures



> LE BISTRO  
32 boulevard de Magenta  
M° Jacques Bonsergent

# LUCAS HAEGELI

À l'écart



> LIBRAIRIE GALERIE PHOTOGRAPHIQUE LE 29  
29 rue des Récollets  
M° Gare de l'Est



# RICHARD HIMMER

Polaroid vs Derby



> BATTLING CLUB  
13 rue de la Grange aux Belles  
M° Jacques Bonsergent

# CLAUDE IVERNÉ

Bans publics



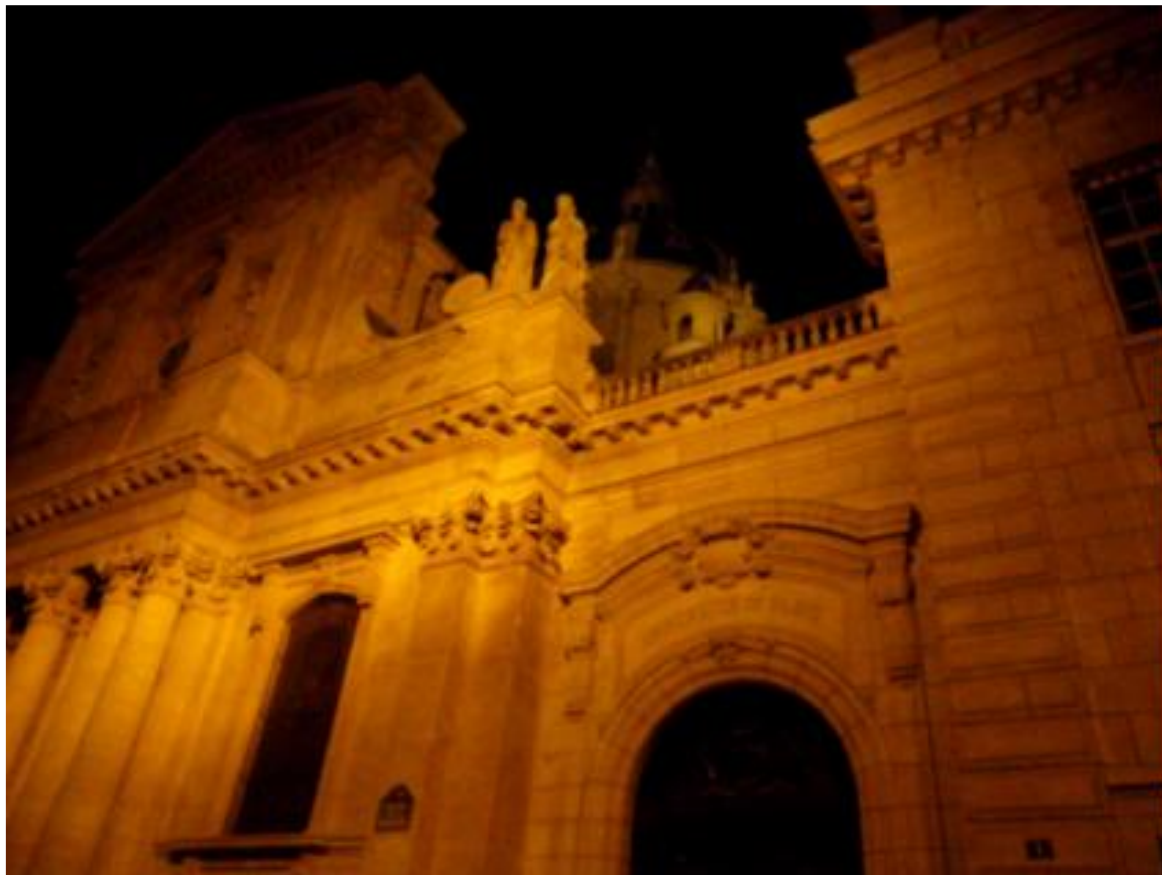
> RUES DU 10<sup>e</sup> ARRONDISSEMENT

Un parcours parmi les rues du 10<sup>e</sup> arrondissement



# ADÉLAÏDE JALABERT

L'écume en fer forgé



> LE BISTRO  
32 boulevard de Magenta  
M° Jacques Bonsergent

# MICHEL JAMET

Métiers



> BOUTIQUE ET LABO PHOTO REPORTAGE IMAGE  
8 place Jacques Bonsergent  
M° Jacques Bonsergent

# LAURENCE JARRET

Atmosphère, Atmosphère



> LIBRAIRIE LITOTE EN TÊTE  
17 rue Alexandre Parodi  
M° Louis Blanc

# LUCIE JEAN

Polar dispersion



> LA FABRIQUE A RESSORTS  
25 rue Sambre et Meuse  
M° Belleville / Colonel Fabien

# IRÈNE JONAS

Plages



> RESTAURANT LA SARDINE  
32 rue Sainte Marthe  
M° Belleville, Colonel Fabien

# NATHALIE JOUAN

Naïades



> LIBRAIRIE GALERIE PHOTOGRAPHIQUE LE 29  
29 rue des Récollets  
M° Gare de l'Est



# BERNARD JOUVIN

Le monde est flou



> RESTAURANT COULEURS CANAL  
56 rue de Lancry  
M° Jacques Bonsergent

# LAURENT JULLIAND, ASSOCIATION CONTEXTES

Les lignes de Saint-Denis



> TACTILES STUDIO  
58 rue d'Hauteville  
M° Château d'Eau/ Poissonnière

# PRUNE KANTOR

De fils et de lumière



> LE LABO  
19 rue de Rocroy  
M° Gare du Nord

# ANNIE KAYA

L'écume en fer forgé



> LE BISTRO  
32 boulevard de Magenta  
M° Jacques Bonsergent

# MATHILDE KIENER

Looking for P.



> LIBRAIRIE Nordest  
34 bis rue de Dunkerke  
M° Gare du Nord / Poissonnière

# MORGANE LAUNAY

Partageons le 10<sup>e</sup>



> LA MAISON DU CANAL REGIE DE QUARTIER PARIS 10  
13-17 rue Louis Blanc  
M° Colonel Fabien / Louis Blanc



# LÉTIZIA LE FUR

Madame rêve



> LIBRAIRIE AUX LIVRES, ETC.  
36 Rue René Boulanger  
M° République

# WILSON LE PERSONNIC

L'écume en fer forgé



> LE BISTRO  
32 boulevard de Magenta  
M° Jacques Bonsergent

# ANGÉLINE LEROUX

Les petites histoires



> CENTRE INTERNATIONAL D'ACCUEIL ET D'ÉCHANGES DES RECOLLETS  
150/154 rue du Faubourg Saint-Martin  
M° Gare de l'Est

# THOMAS LIEGEARD

Peuple du Kham



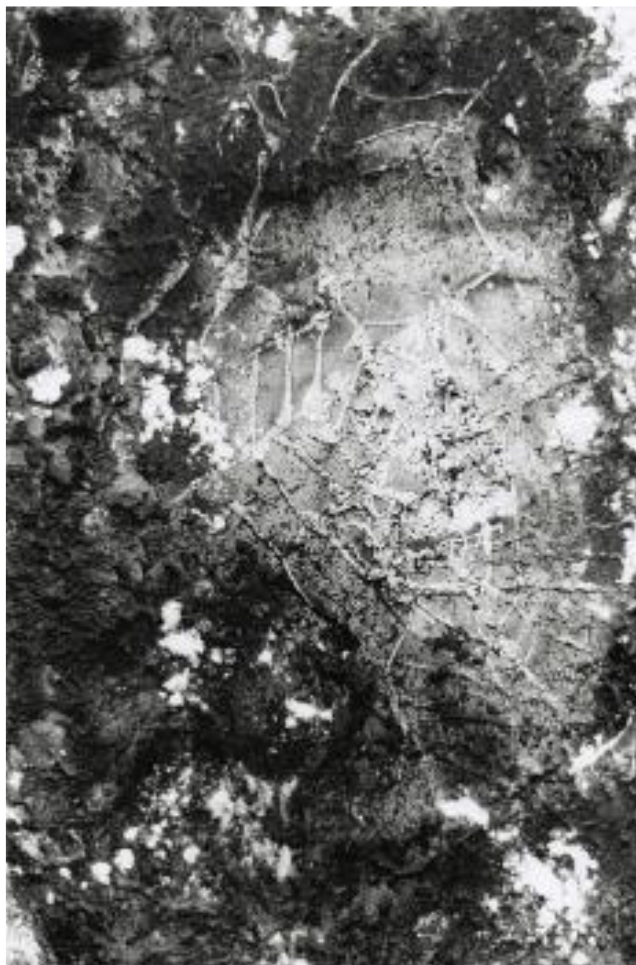
东方红 太阳升

L'Orient est rouge, le soleil se lève.

> CENTRE D'ANIMATION GRANGE AUX BELLES  
6 rue Boy Zelenski  
M° Colonel Fabien

# RACHEL LOCATELLI

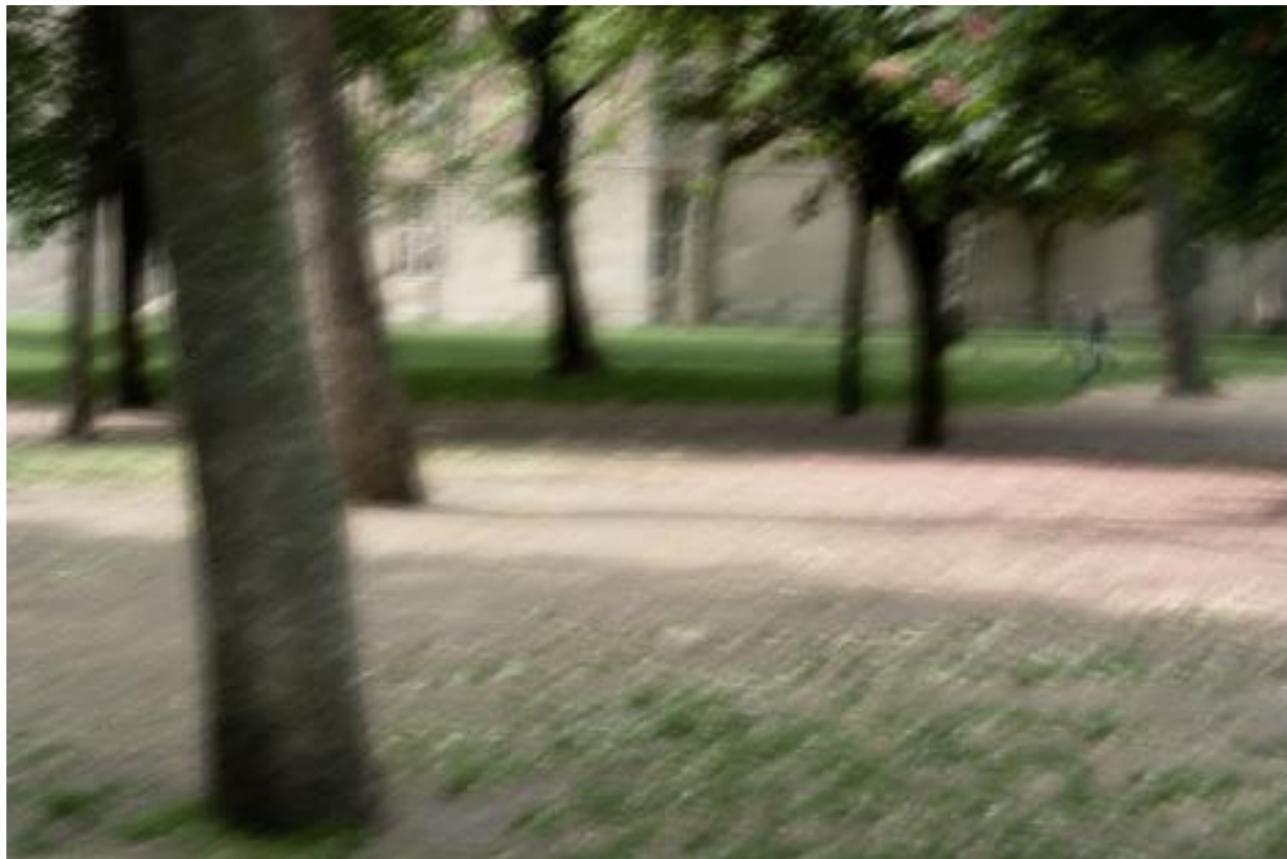
Autoportraits



> CINEMA L'ARCHIPEL  
17 boulevard de Strasbourg  
M° Strasbourg Saint-Denis

# ISABELLE LOUVEL

Impressions Saint-Louis



> L'APOSTROPHE  
23 rue de la Grange aux Belles  
M° Colonel Fabien



# CAROLINE MANSUY

Uncia uncia, panthère de rêve



> BIBLIOTHEQUE LANCERY SECTION JEUNESSE  
11 rue de Lancry  
M° République / J. Bonsergent

# MARTI

Paris-Berlin photomat



> LA FABRIQUE A RESSORTS  
25 rue Sambre et Meuse  
M° Belleville / Colonel Fabien

# ROBERT MATRA

XxX = 100 photos pour le dixième



> RESTAURANT LA PETITE ROSE DES SABLES  
6 rue de Lancry  
M° Jacques Bonsergent

# VÉRONIQUE MERCIER

Envie d'une gare



> GARE DE L'EST  
Place du 11 Novembre 1918  
M° Gare de l'Est

# CATHERINE MOUGINS

La métonymie des images



> LES PHOTOS DU FAUBOURG  
51 rue Faubourg du Temple  
M° Goncourt

# GÉRARD NIERMONT

Envie d'une gare

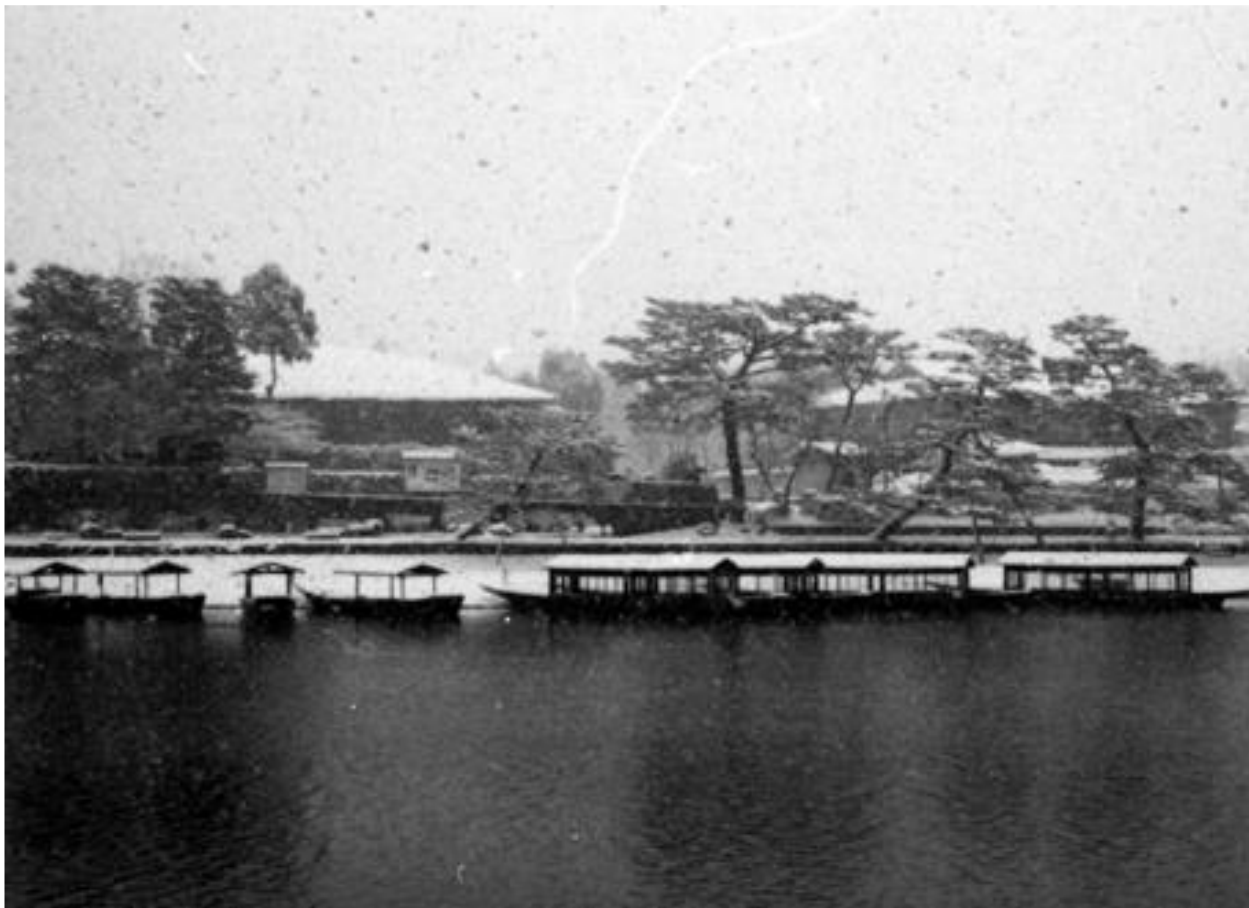


> GARE DE L'EST  
Place du 11 Novembre 1918  
M° Gare de l'Est



# CHILL O.

Fukai Shizukesa



> LIEU37  
37 rue des Petites Écuries  
M° Bonne Nouvelle / Château d'Eau

# PASCALE PEYRET

Manger dans la rue



> CAFE PANIQUE  
12 rue des Messageries  
M° Poissonnière-

# MYRTILLE PICHON

L'écume en fer forgé



> LE BISTRO  
32 boulevard de Magenta  
M° Jacques Bonsergent

# BARBARA PORTAILLER

Au quotidien



> ESPACE BEAUREPAIRE  
28 rue Beaurepaire  
M° République / Jacques Bonsergent

# PAULINE PRENAT

Le sublime est dans l'ordinaire



> BIBLIOTHEQUE LANCERY SECTION DISCOTHEQUE  
11 rue de Lancry  
M° République / J. Bonsergent

# AURÉLIE PRISSETTE

Portraits avec tatouage



> L'APOSTROPHE  
23 rue de la Grange aux Belles  
M° Colonel Fabien



# CLÉMENT QUENTIN

New born



> CENTRE EMMAUS  
36 rue Jacques Louvel-Tessier  
M° Goncourt

# MICHEL ROLIN

Au jour les jours



> ATELIER PORTE SOLEIL  
57 rue des Vinaigriers  
M° Gare de l'Est / Jacques Bonsergent

# ALIX CLÉO ROUBAUD

Alix Cléo Roubaud



> GALERIE AREA  
50 rue d'Hauteville  
M° Bonne Nouvelle

# MICHAEL SALERNO

Tornades



> CENTRE INTERNATIONAL D'ACCUEIL ET D'ECHANGES DES RECOLLETS  
150/154 rue du Faubourg Saint-Martin  
M° Gare de l'Est

# VÉRONIQUE SAMSON

Envie d'une gare



> GARE DE L'EST  
Place du 11 Novembre 1918  
M° Gare de l'Est

# CATERINA SANSONE

A forest

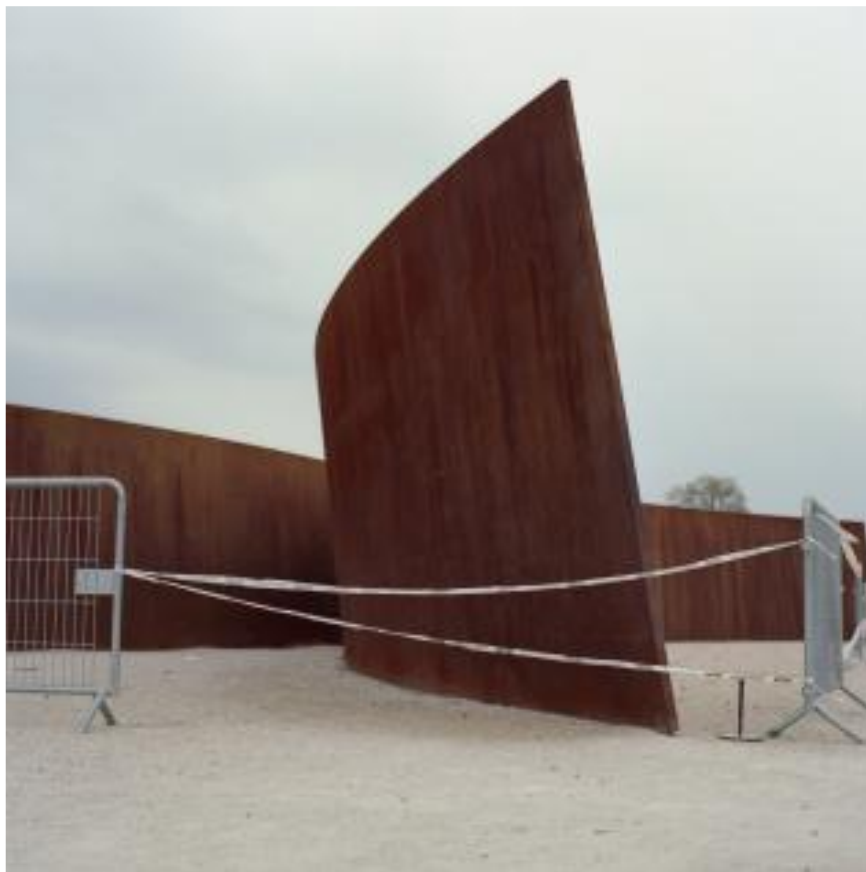


> LIBRAIRIE GALERIE PHOTOGRAPHIQUE LE 29  
29 rue des Récollets  
M° Gare de l'Est



# SANDRA SCHMALZ

Interventions



> FETART / LE POINT EPHEMERE  
200 quai de Valmy  
M° Jaurès

# SANDRO SINTÈS

Hémisphères



> CENTRE D'ANIMATION JEAN VERDIER  
11 rue de Lancry  
M° République / Jacques Bonsergent

# ELLIOT STOREY

L'écume en fer forgé



> LE BISTRO  
32 boulevard de Magenta  
M° Jacques Bonsergent

# JULIE SUBIRY

P[o]se



> CHEZ ADEL  
10 rue de la Grange aux Belles  
M° République/ Jacques Bonsergent

# ISSEY SUDA

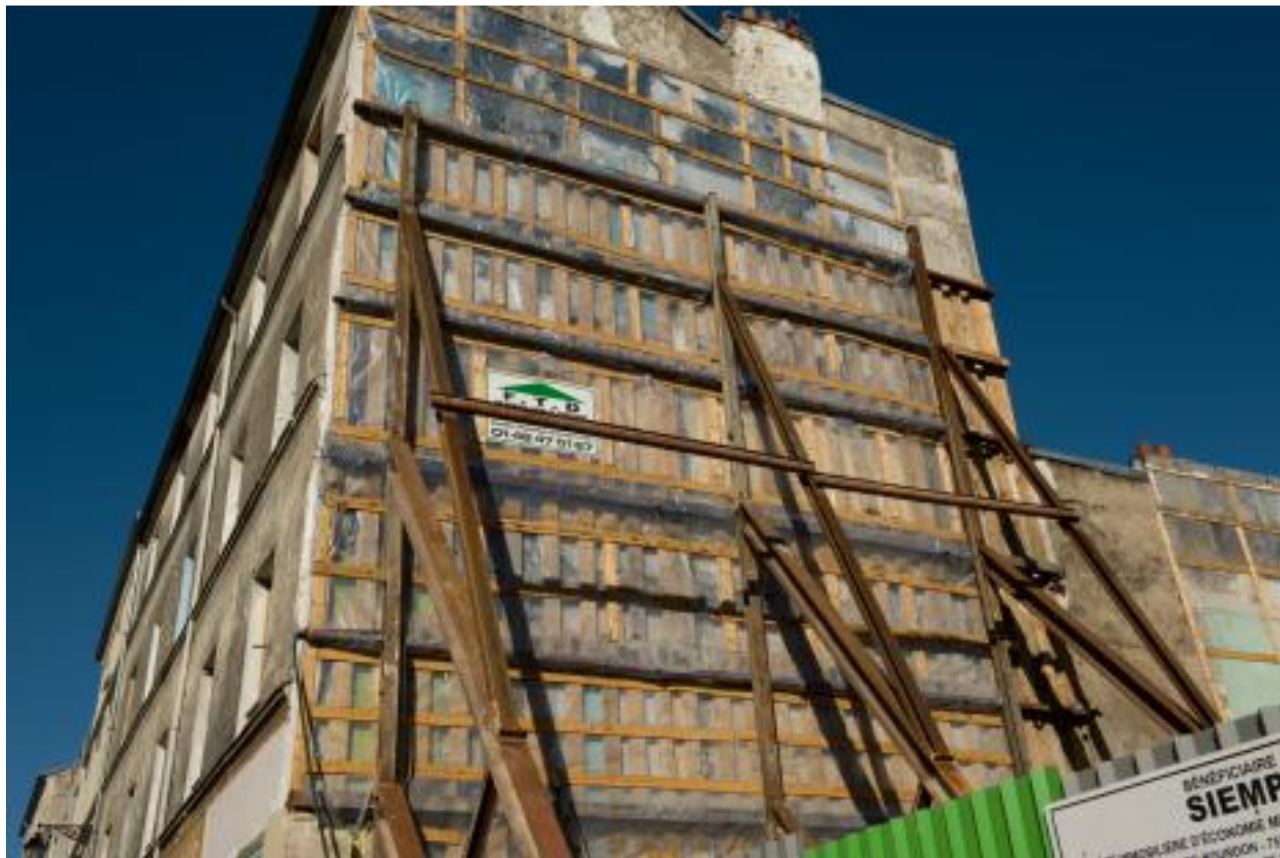
Only photography par Roland Angst



> LES DOUCHES LA GALERIE  
5 rue Legouv e  
M<sup>o</sup> Jacques Bonsergent

# BÉATRICE TÉRAUBE

Partageons le 10<sup>e</sup>



> LA MAISON DU CANAL REGIE DE QUARTIER PARIS 10  
13-17 rue Louis Blanc  
M° Colonel Fabien / Louis Blanc



# BEDI TOPUZ

De ouakam a m'bour



> CASA MAGENTA  
166 boulevard de Magenta  
M° Barbès-Rochechouart

# LARA TREVISAN

Silenzio



> CRISTALLERIES SCHWEITZER  
84 quai de Jemmapes  
M° République

# GUNSEL UNER NUROGLU

Les effets mer



> RESTAURANT KIBELE  
12 rue de l'Echiquier  
M° Bonne Nouvelle

# FABRICE VALLON

New photography



> GALERIE CUB 7  
27/29 rue Yves Toudic  
M° République/ Jacques Bonsergent

# VÉRONIQUE VARLET

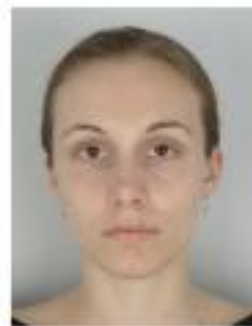
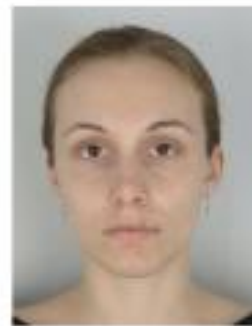
Au quotidien



> ESPACE BEAUREPAIRE  
28 rue Beaurepaire  
M° République / Jacques Bonsergent

# VALÉRIO VINCENZO

Il est interdit de sourire - Smiling is not allowed



> LE POINT EPHEMERE  
200 quai de Valmy  
M° Jaurès



# JÉRÉMIE WACH-CHASTEL

Paysage dénaturé



> CENTRE D'ANIMATION GRANGE AUX BELLES  
6 rue Boy Zelenski  
M° Colonel Fabien

# ILLYES WALBURGA

En apesanteur et les autres



> CAFE L'ECLIPSE  
12 rue du Château d'Eau  
M° République

# LOULOU WEISS

Rêverie poétique



> BOUTIQUE LOULOU LES AMES ARTS  
104 rue de Jemmapes  
M° République/ Jacques Bonsergent

# FLORENCE WETZEL

La fleur de l'âge



> FLEURISTE BLEUET COQUELICOT  
10 rue de la Grange aux Belles  
M° Jacques Bonsergent

# ALEKSANDAR ZAAR

Security 2008-2011



> FETART / LE POINT EPHEMERE  
200 quai de Valmy  
M° Jaurès



# ANTOINE ZAWISLAK

Au quotidien



> ESPACE BEAUREPAIRE  
28 rue Beaurepaire  
M° République / Jacques Bonsergent



# LES RENCONTRES PHOTOGRAPHIQUES DU 10<sup>e</sup> SONT UNE MANIFESTATION ORGANISÉE PAR LA BIBLIOTHÈQUE CHÂTEAU D'EAU ET LA MAIRIE DU 10<sup>e</sup>.

*Ont participé à ce catalogue*

**Carlo WERNER**  
commissaire général

**Emmanuelle SCHMITT-RICHARD**  
commissaire de l'exposition centrale

**Florence MONOD**  
responsable de la bibliothèque Château d'Eau et son équipe

**Eric RADIX**  
chargé de mission Culture Mairie du 10<sup>e</sup>